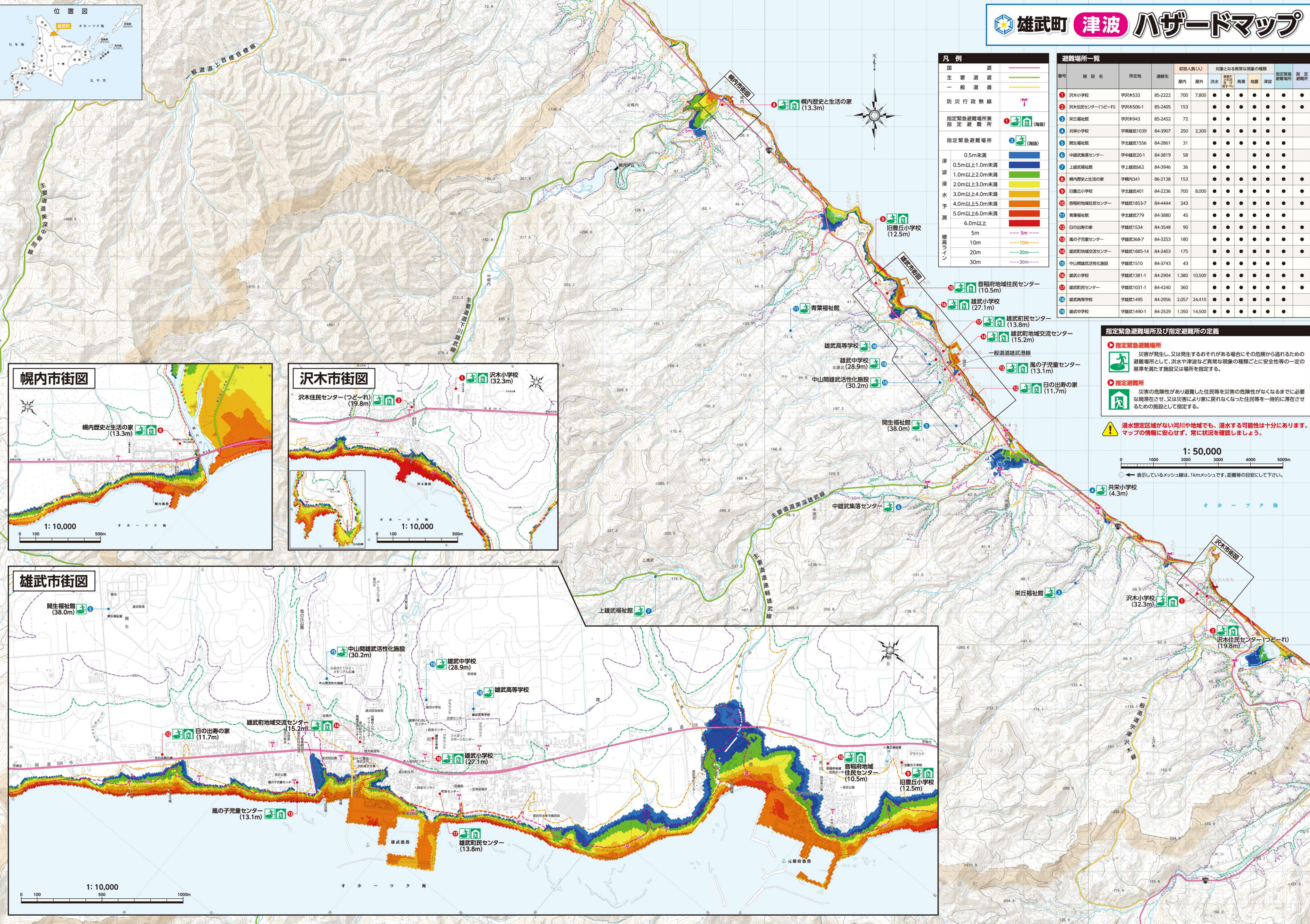


# 雄武町 津波 ハザードマップ



### 凡例

国	道	一般道
主要道	道	道
一般道	道	道
防災行政無線		
指定緊急避難場所兼指定避難所		
指定緊急避難場所		
津波浸水予測	0.5m未満	0.5m以上1.0m未満
	1.0m以上2.0m未満	2.0m以上3.0m未満
	3.0m以上4.0m未満	4.0m以上5.0m未満
	5.0m以上6.0m未満	6.0m以上
標高メッシュ	5m	10m
	20m	30m

### 避難場所一覧

番号	施設名	所在地	港線先	収容人員(人)	屋内	屋外	洪水	津波	指定緊急避難場所	指定避難所
1	沢木小学校	字沢木533	85-2222	700	7,800	●	●	●	●	●
2	沢木住民センター(つどい)	字沢木506-1	85-2405	153			●	●	●	●
3	栄丘福祉館	字沢木943	85-2452	72			●	●	●	●
4	共栄小学校	字福雄武1039	84-3907	250	2,300		●	●	●	●
5	開生福祉館	字北雄武1556	84-2861	31			●	●	●	●
6	中雄武集落センター	字中雄武20-1	84-3819	58			●	●	●	●
7	上雄武福祉館	字上雄武662	84-3946	36			●	●	●	●
8	嶺内歴史と生活の家	字嶺内341	86-2138	153			●	●	●	●
9	旧豊丘小学校	字北雄武401	84-2236	700	8,000		●	●	●	●
10	音福府地域住民センター	字雄武1853-7	84-4444	243			●	●	●	●
11	青葉福祉館	字北雄武779	84-3880	45			●	●	●	●
12	日の出の家	字雄武1534	84-3548	90			●	●	●	●
13	風の子児童センター	字雄武368-7	84-3253	180			●	●	●	●
14	雄武町地域交流センター	字雄武1885-14	84-2403	175			●	●	●	●
15	中山間雄武活性化施設	字雄武1510	84-3743	43			●	●	●	●
16	雄武小学校	字雄武1381-1	84-2904	1,380	10,500		●	●	●	●
17	雄武町民センター	字雄武1031-1	84-4240	360			●	●	●	●
18	雄武高等学校	字雄武1495	84-2956	2,057	24,410		●	●	●	●
19	雄武中学校	字雄武1490-1	84-2529	1,350	14,500		●	●	●	●

### 指定緊急避難場所及び指定避難所の定義

**指定緊急避難場所**  
災害が発生し、又は発生するおそれがある場合にその危険から逃れるための避難場所として、洪水や津波など異常な現象の種類ごとに安全性等の一定の基準を満たす施設又は場所を指定する。

**指定避難所**  
災害の危険性があり避難した住民等を災害の危険性がなくなるまでに必要な滞在させ、又は災害により家に居られなくなった住民等を一時的に滞在させるための施設として指定する。

⚠️ 浸水想定区域がない河川や地域でも、浸水する可能性は十分にありま。マップの情報に安心せず、常に状況を確認しましょう。

