

プラスチックごみ 資源化にご協力を

～リサイクル率の向上と最終処分場の延命化に向けて～



汚れた容器も軽くゆすげばプラスチック資源になるプチ！



令和4年11月
雄武町住民生活課
環境衛生係

町民1人1日当たりごみ排出量の10年前との比較

ごみの種類	平成23年度	令和3年度
燃やせるごみ	274 グラム	↘250 グラム
燃やせないごみ	244 グラム	↗275 グラム
資源ごみ	228 グラム	↘182 グラム
生ごみ（資源ごみ）	219 グラム	↘172 グラム
合 計（※）	966 グラム	↘878 グラム

（※）端数整理のため合計が一致しません。


雄武町における「ごみの排出量」は、10年前と比較して全体的に減少しています。上の町民1人1日当たりごみ排出量の表をみると「燃やせるごみ」「資源ごみ」「生ごみ（資源ごみ）」は減少しているのに対して、「燃やせないごみ」だけが増加しています。ごみの埋立処分など環境に影響の大きい「燃やせないごみ」だけが増加していることは、雄武町にとって大きな課題であるといえます。

その要因として最も考えられるのが、ライフスタイルの変化などによって、燃やせないごみの中に「汚れたプラスチック」の含まれる量が増えてきていることです。また、「汚れていないプラスチック」が含まれている例も多く見受けられます。

少し手間はかかりますが、燃やせないごみの中の廃プラスチック類を「プラスチック資源ごみ」として出すことが徹底されると、リサイクル率の向上や最終処分場（埋立地）の延命化が図られ、環境負荷や財政負担の軽減にもつながります。

町民の皆様には、引き続き「ごみの減量化」、特に「プラスチックごみ」の適正な分別について、ご協力をお願いいたします。

「プラスチックごみ」から「プラスチック資源へ」

目印はプラマークです→ 

- ・対象品を軽くゆすぐか軽く水洗いをして汚れや固形物を取り除いたものです。色が残っていても、固形物がほぼない状態であれば差し支えありません。
- ・代表的なプラスチックごみの例

<トレイ類>



弁当容器などの食品トレイ

<パック類>



卵などの容器

<ポリ袋類>



レジ袋、スナック菓子などの袋

<ボトル類>



シャンプーなどの容器

<チューブ類>



マヨネーズなどの容器

<ふた(キャップ)類>



ペットボトルのキャップなど

〇よくある事例

【食べ終わった状態】

※この状態で燃やせないごみの袋で出されている例が多い。



【軽くゆすいで、汚れや固形物を取り除かれた状態】

※プラスチックごみとして出せます。



○汚れや固形物の取り除き方



水で軽くゆすぐか、軽く水洗いをして汚れや固形物を取り除きます。

💡食器洗い時の残り水を利用すれば節水になります。

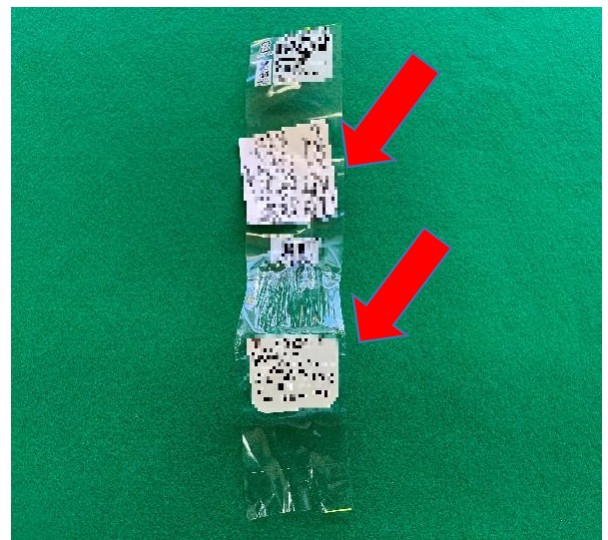
○プラスチックごみのQ & A

(☑マークが表示されている対象品で軽くゆすぐか軽く水洗いをして汚れや固形物を取り除いたものです。)

Q 容器などについているラベルは、はがさなければだめですか？

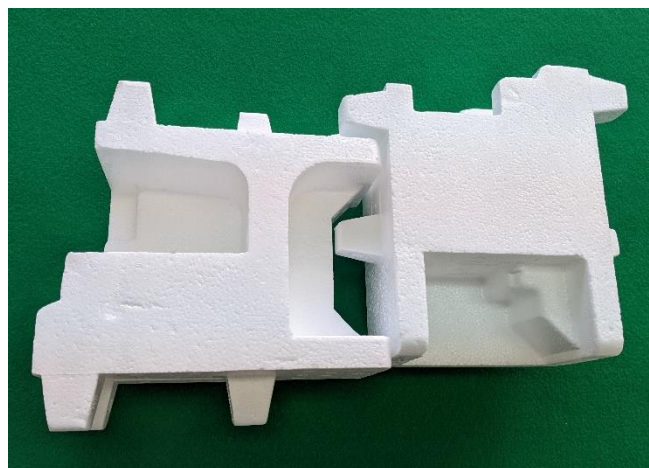
A はがしにくい場合、無理にはがさなくても結構です。

はがせるものははがしてください。



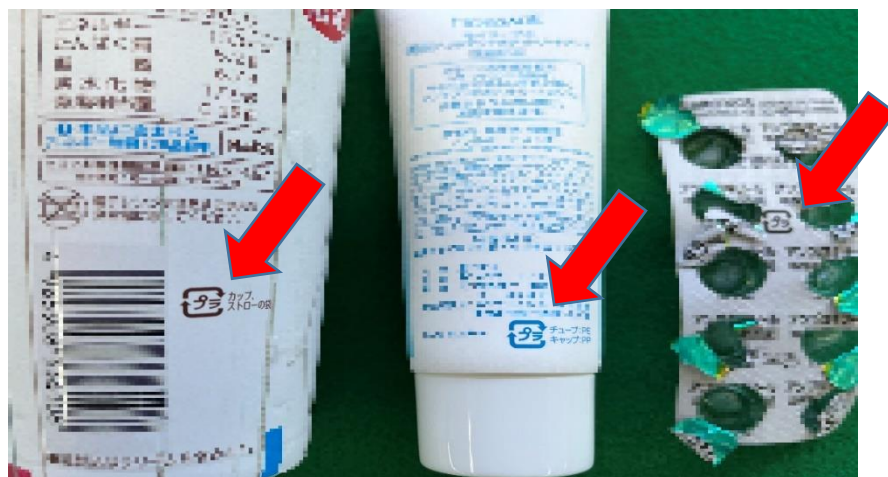
Q 製品を保護するための発砲スチロールや緩衝材もプラスチック資源ごみになりますか？

A プラスチック資源ごみの対象になります。これらのものが燃やせないごみとして出されている例も見受けられますので、ご注意ください。



Q プラマークはどこに表示されていますか？

A プラ容器の対象になるものには、プラマークがついています。容器によっては、プラ部分にそれぞれの表示をせず、別の個所にまとめて表示されていることがあります。ふたやラベルを外す前に、確認をしてください。



Q 「燃やせないごみ」と「プラスチック資源ごみ」の袋の値段は？

A 45ℓ 10枚入りで、「燃やせないごみ」が500円、「プラスチック資源ごみ」が150円です。

できる限り「プラスチック資源ごみ」で出す
ほうが環境にもお財布にもやさしいプチ！



まもなく完成します！



雄武町リサイクル分別保管倉庫（雄武町中雄武 旧焼却処理場敷地内）

12月上旬完成予定。紙類やびん、ペットボトルなどのリサイクル資源を適切に管理します。粗大ごみを資源化するための作業も行います。



引き続きごみの減量化と適正な分別によるリサイクルの推進にご協力をお願いします。

～雄武町のごみの出し方に関するお問い合わせやご意見は～

雄武町役場 住民生活課 環境衛生係

電話 0158-84-2121（内線 224・225）

E-mail : kankyo@town.oumu.hokkaido.jp