



海・山・人 ひびきあう町  
オホーツク  
雄武町

# 町勢要覧

## 資料編

～ 目次 ～

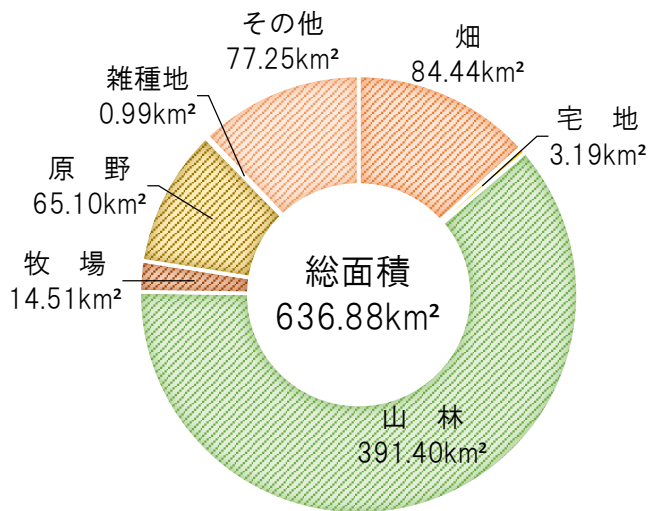
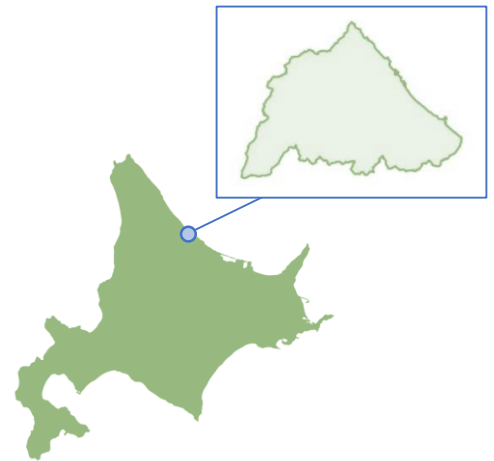
●位置・気象	・・・	1
●人口	・・・	2
●産業	・・・	3
●保健・福祉・医療	・・・	6
●生活環境・消防	・・・	8
●教育・文化	・・・	9
●財政	・・・	10
●議会・行政	・・・	12



# 位置・気象

雄武町は北海道の北東部、オホーツク管内最北に位置し、北西は枝幸町、南東は興部町・西興部村、南西は北見山地を隔てて下川町・名寄市・美深町と接し、北東一帯はオホーツク海に面しています。地形は二等辺三角形に近い形を成し、総面積は636.88平方キロメートルを有しています。

例年1月から3月にかけて海岸には流氷が接岸し、また、1年を通じて冷涼な気候であり、降水量は年間平均にすると比較的降水量の少ない地域となっています。

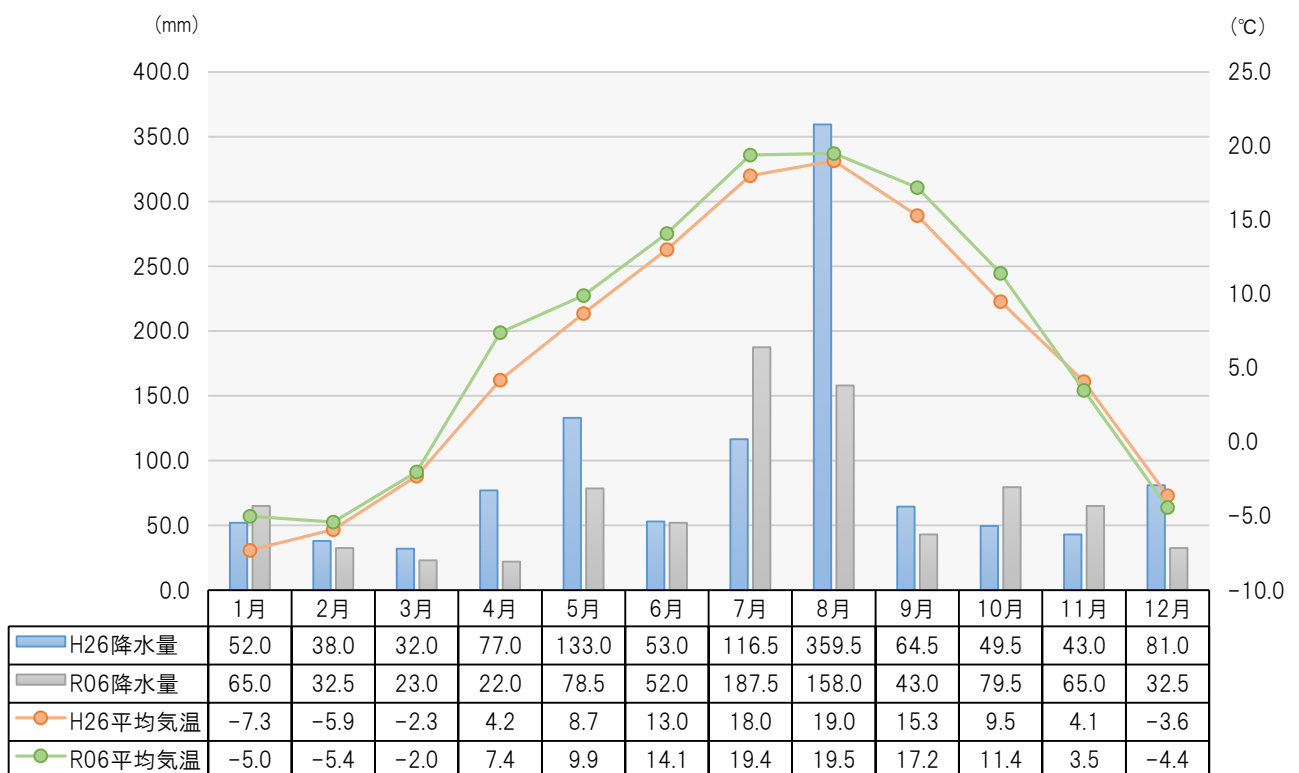


土地利用状況（令和7年1月1日現在）

資料：財務政策課

雄武町の位置	
東端	経度 143° 06' 02" 緯度 44° 29' 52"
西端	経度 142° 35' 02" 緯度 44° 26' 06"
南端	経度 142° 35' 26" 緯度 44° 25' 54"
北端	経度 142° 50' 31" 緯度 44° 41' 14"

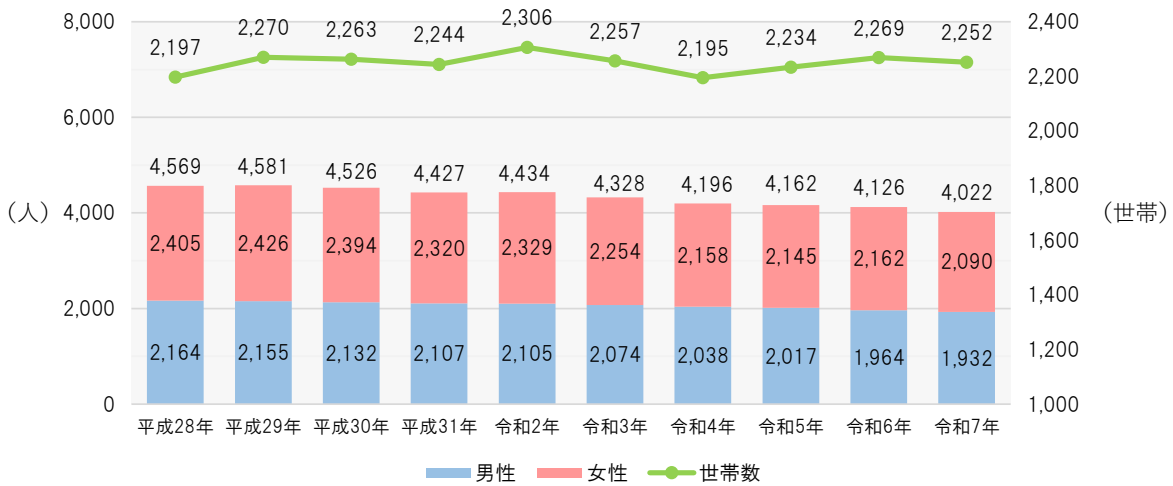
資料：国土地理院



資料：気象庁

# 人口

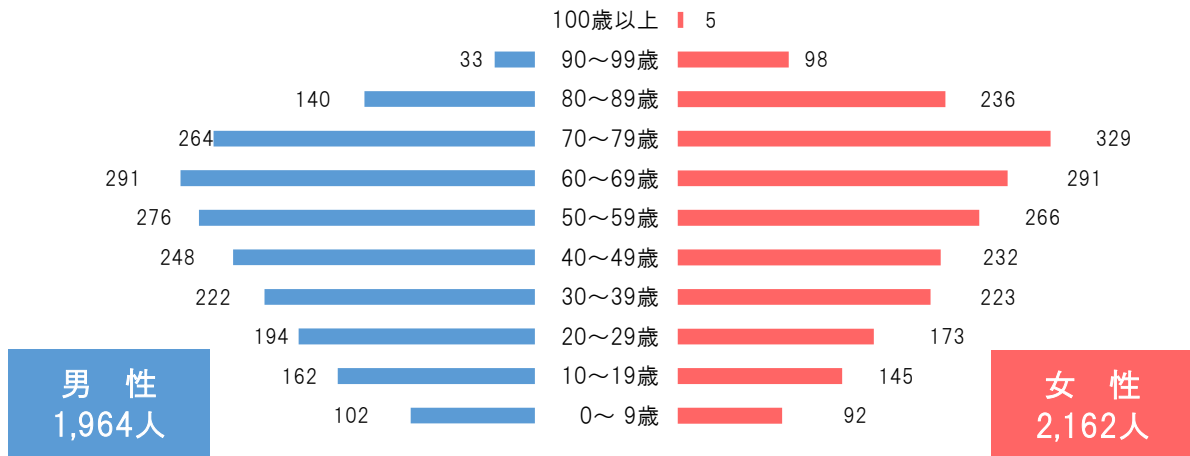
## ◆住民基本台帳に基づく人口・世帯数（各年3月末日現在）



資料：住民基本台帳

## ◆人口構成（令和7年3月末日現在）

(単位：人)



資料：住民生活課

## ◆人口動態（各年度末現在）

(単位：人)

	社会動態		自然動態	
	転入	転出	出生	死亡
令和4年度	315	289	15	73
令和5年度	288	259	15	74
令和6年度	224	255	15	67

## ◆結婚（各年度末現在）

	令和5年度	令和6年度
結婚件数	12	20

## ◆外国人人口（各年度末現在）

(単位：人)

国籍	令和4年度	令和5年度	令和6年度
中国	71	73	75
韓国	1	1	1
フィリピン	4	2	3
タイ	26	64	62
米国	1	1	1
朝鮮	1	0	0
ベトナム	102	112	111
カナダ	2	0	0
フランス	1	0	0
カンボジア	4	4	3
インドネシア	20	44	38
チリ	3	0	0
ネパール	2	3	4
ミャンマー	0	12	12
合計	238	316	310

# 産 業

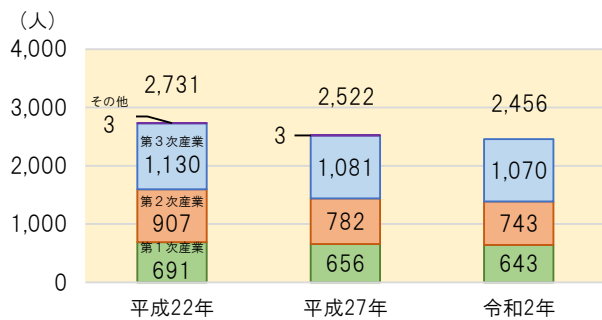
## ◆事業所・従業員数

	平成28年		令和3年	
	事業所数	従業員数(人)	事業所数	従業員数(人)
総数	227	1,543	228	1,898
農林水産業	9	108	14	171
建設業	22	200	20	169
製造業	33	489	30	520
電気ガス水道熱供給業	-	-	1	7
運輸業	6	43	6	52
卸売業・小売業	51	261	40	174
金融保険業	3	21	2	17
不動産業	4	35	4	35
学術研究・専門技術サービス業	5	23	4	24
宿泊・飲食サービス業	36	115	31	104
娯楽業・生活関連サービス業	23	57	21	47
教育・学習支援業	-	-	9	83
医療・福祉	7	37	10	193
複合サービス業	5	64	6	73
サービス業	23	90	23	90
公務	-	-	7	139

※平成28年経済センサスにおいては、国・地方公共団体の事業所は対象外

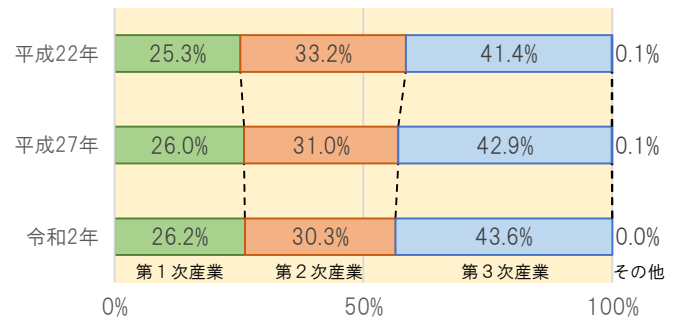
資料：経済センサス

## ◆産業別就業者数



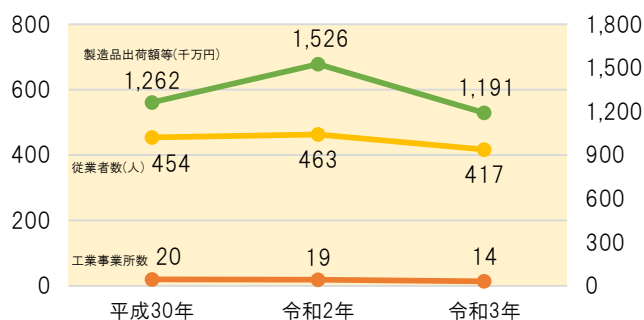
資料：国勢調査

## ◆産業別就業者比



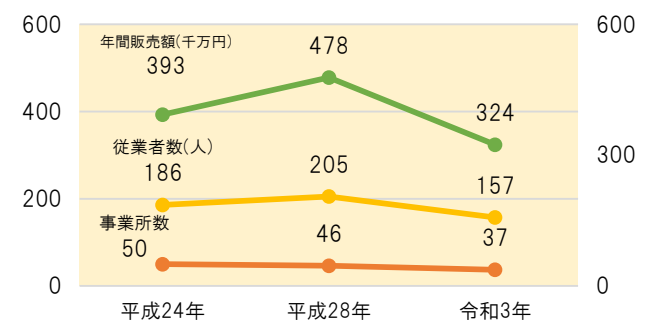
資料：国勢調査

## ◆工業事業所・従業者数・製造品出荷額等



資料：経済センサス

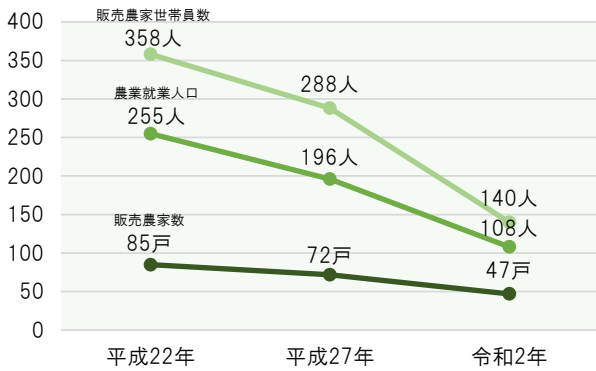
## ◆卸売業+小売業事業所・従業者数・製造品出荷額等



資料：経済センサス

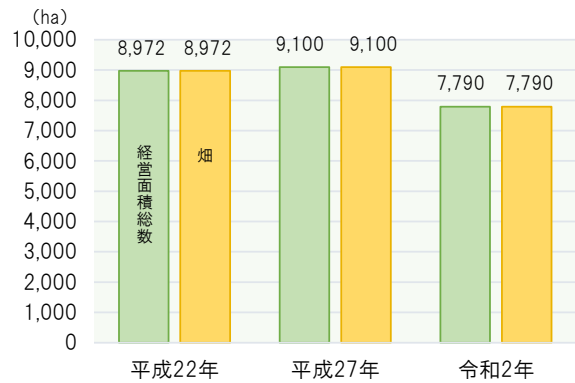
# 産 業

## ◆販売農家の戸数・世帯員数と農業就業人口



資料：農林業センサス

## ◆経営耕地面積



資料：農林業センサス

## ◆家畜飼養農家数と頭数

	乳用牛		肉用牛	
	農家数(戸)	頭数(頭)	農家数(戸)	頭数(頭)
平成22年	75	8,250	21	1,277
平成27年	66	7,933	30	-
令和2年	42	6,941	19	1,194

資料：農林業センサス

## ◆搾乳戸数と生乳生産量・生産額

(各年度末現在)

	搾乳戸数(戸)	生乳生産量(t)	生乳生産額(千円)
令和4年度	44	43,834	4,234,230
令和5年度	42	42,567	5,005,851
令和6年度	39	43,926	5,384,734

資料：産業振興課

## ◆森林面積 (令和7年3月末日現在)

区分	面積 (ha)			
	人工林	天然林	無立木地	計
道有林	7,890.0	25,300.0	157.0	33,347
町有林	1,700.0	1,011.4	36.3	2,748
私有林	6,093.4	4,772.1	339.3	11,205
計	15,683.4	31,083.5	532.6	47,300

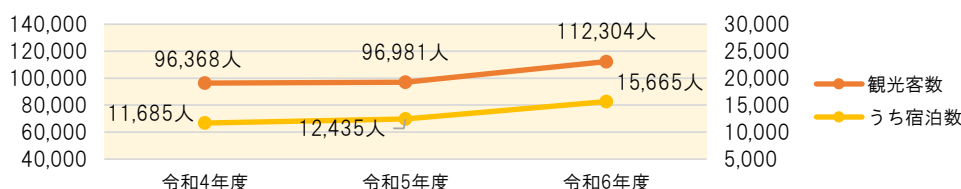
## ◆森林蓄積 (令和7年3月末日現在)

区分	蓄積 (千m <sup>3</sup> )		
	針葉樹	広葉樹	計
道有林	3,069.8	1,829.1	4,899
町有林	386.0	92.7	479
私有林	1,291.0	386.7	1,678
計	4,746.7	2,308.6	7,055

## ◆所有規模別の森林面積 (令和7年3月末日現在)

区分	所有者		不在所有者		計	
	面積 (ha)	人員(人)	面積 (ha)	人員(人)	面積 (ha)	人員(人)
1ha 未満	18.0	32	14.3	30	31.5	60
1～5ha 未満	204.8	76	180.0	67	383.8	143
5～30ha 未満	1,292.0	105	1,146.7	84	2,449.4	192
30～50ha 未満	810.7	21	279.2	8	1,088.2	29
50ha 以上	4,120.8	13	5,884.2	26	10,006.8	39
計	6,446	247	7,504	215	13,951	462

## ◆観光客数の推移 (各年度末現在)



資料：産業振興課

# 産 業

## ◆漁業種別漁獲量と漁獲高（各年12月31日現在）

	令和5年		令和6年	
	漁獲量(t)	漁獲高(千円)	漁獲量(t)	漁獲高(千円)
毛ガニ籠漁業	48	190,783	77	491,762
タラバ刺網漁業	0	801	0	37
カレイ刺網漁業	66	14,008	39	6,372
底建網漁業	359	72,400	602	92,007
サケ定置漁業	2,217	1,316,933	836	684,227
小定置漁業	426	316,296	59	39,506
ホタテ桁曳網漁業	22,607	4,033,759	20,893	3,616,509
タコ漁業	403	468,105	522	468,175
ナマコ桁曳網漁業	26	93,895	17	36,217
河川	108	10,954	39	1,073
ウニ	4	50,155	1	15,028
昆布	84	181,469	4	11,329
ホタテ稚貝	1,581	698,590	1,571	679,390
その他	133	71,982	453	308,649
計	28,062	7,520,130	25,113	6,450,281

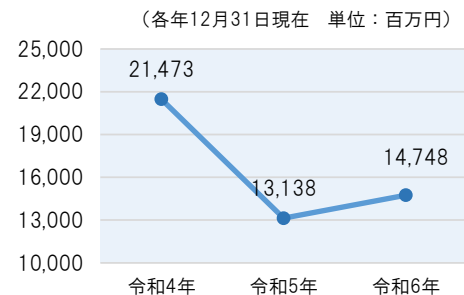
## ◆漁船数の推移（各年12月31日現在）

	動力船(隻)		
	総数	5t以上	5t未満
令和4年	350	57	293
令和5年	353	57	296
令和6年	350	56	294

## ◆魚種別漁獲量と漁獲高（各年12月31日現在）

	令和5年		令和6年	
	漁獲量(t)	漁獲高(千円)	漁獲量(t)	漁獲高(千円)
カレイ	230	52,873	194	22,646
ホッケ	23	2,381	28	3,839
イカ	0	275	3	1,053
サケ	2,588	1,627,883	913	921,564
マス	1	513	7	1,986
ナマコ	30	100,523	24	43,031
ホタテ	22,585	4,024,391	20,850	3,604,230
ホタテ稚貝	1,581	698,590	1,572	679,390
昆布	84	181,469	22	11,329
毛ガニ	41	187,377	62	483,688
タラバ	0	739	0	37
タコ	224	449,099	608	540,787
ウニ	4	50,155	8	15,028
その他	671	143,862	822	121,673
計	28,062	7,520,130	25,113	6,450,281

## ◆水産加工業 年間取扱金額



## ◆水産加工業 原魚取扱数量（各年12月31日現在）

		ホタテ	毛ガニ	サケ	マス	カレイ	タコ	イカ	タラバ	その他	計
令和5年	町内	14,299	51	1,991	0	116	387	1	0	238	17,083
	町外	15,388	214	2,335	3	111	720	0	12	150	18,933
令和6年	町内	16,794	46	578	5	192	335	0	0	251	18,201
	町外	12,875	102	1,251	6	159	693	0	1	182	15,269

資料：産業振興課

# 保健・福祉・医療

## ◆予防接種の実施状況（各年度末現在）

	令和4年度	令和5年度	令和6年度
BCG	19	11	17
2種混合	33	33	17
麻しん・風しん	41	47	27
インフルエンザ	578	567	503
ヒブ	76	54	18
子宮頸がん	42	12	112
小児肺炎球菌	76	54	63

（単位：人）

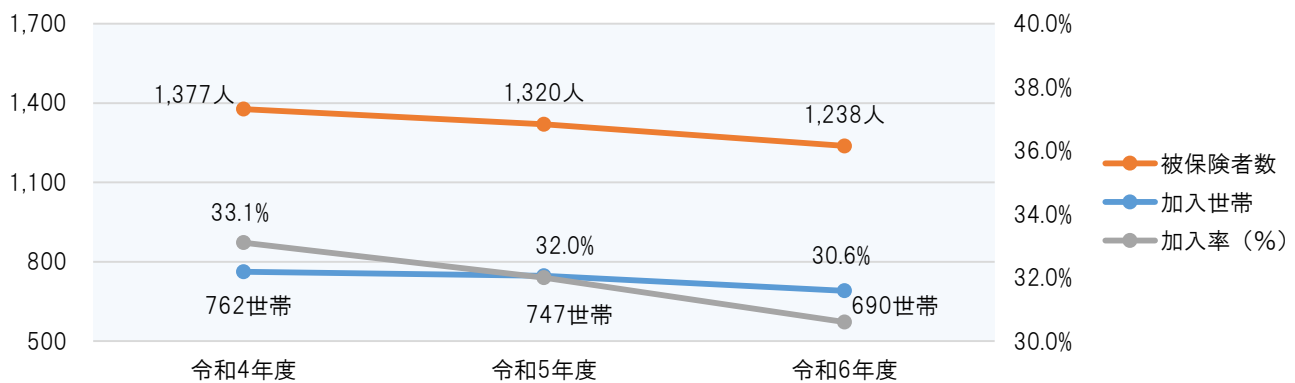
	令和4年度	令和5年度	令和6年度
4種混合	80	58	19
高齢者肺炎球菌	34	65	13
水痘	37	40	25
日本脳炎	163	102	103
B型肝炎	53	38	47
ロタ	36	26	33

## ◆各種健診・検診の実施状況（令和7年3月末日現在）

	特定健診	胃がん	肺がん	大腸がん	乳がん	子宮がん	前立腺がん	結核	エキソックス
対象者数	845	1,121	1,611	1,611	793	1,212	568	1,368	3,864
受診者数	285	54	127	129	127	161	42	141	608
受診率	33.7%	4.8%	7.9%	8.0%	16.0%	13.3%	7.4%	10.3%	15.7%

（単位：人）

## ◆国民健康保険の加入状況（各年度末現在）



## ◆国民健康保険の給付状況（各年度末現在）

	療養給付費	療養費	高額療養費 ※高額合算含	出産育児一時金	葬祭費	総額
令和4年度	321,410	2,705	40,481	840	420	365,856
令和5年度	306,947	2,328	40,329	2,920	240	352,764
令和6年度	270,253	1,755	35,451	2,000	180	309,639

（単位：千円）

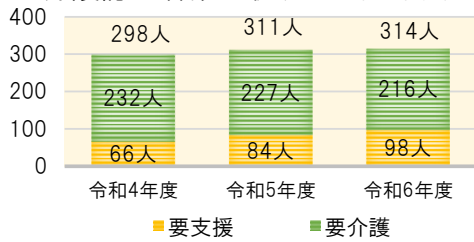
## ◆福祉医療事業の状況（各年度末現在）

	重度心身障害者		ひとり親家庭等		子ども医療費	
	件数(件)	医療助成費(千円)	件数(件)	医療助成費(千円)	件数(件)	医療助成費(千円)
令和4年度	1,551	6,104	1,033	2,199	5,620	9,693
令和5年度	1,488	5,764	1,680	2,285	4,237	7,490
令和6年度	1,500	5,561	1,422	2,065	4,418	8,883

資料：地域福祉課・健康推進課

# 保健・福祉・医療

## ◆介護認定者数の状況（各年度末現在）



## ◆要介護度別認定者数の状況（各年度末現在）

	要支援1	要支援2	要介護1	要介護2	要介護3	要介護4	要介護5
令和4年度	54	12	66	32	41	52	41
令和5年度	62	22	71	29	28	53	46
令和6年度	69	29	62	34	45	45	30

## ◆介護保険の給付状況（各年度末現在）

	居宅サービス費		施設サービス費		特定入所者サービス費		高額介護サービス費 ※高額医療合算含	
	件数(件)	給付費(千円)	件数(件)	給付費(千円)	件数(件)	給付費(千円)	件数(件)	給付費(千円)
令和4年度	4,350	126,733	1,202	310,121	2,060	35,056	1,276	13,724
令和5年度	4,170	132,329	1,185	310,829	1,993	33,095	1,229	13,966
令和6年度	4,175	131,118	1,125	305,183	1,839	29,223	1,205	14,703

## ◆特別養護老人ホームの利用状況（各年度末現在）

	床数(床)		延べ入所者数(人)	
		内ショートステイ		内ショートステイ
令和4年度	71	11	24,052	3,036
令和5年度	71	11	24,055	3,100
令和6年度	71	11	24,308	3,214

## ◆デイ・サービスセンター延べ利用者数



資料：地域福祉課

## ◆地域包括支援センターの利用状況（各年度末現在）

	相談業務実績(件)			
	総数	電話相談	訪問相談	来所相談
令和4年度	3,286	937	1,830	519
令和5年度	3,695	1,209	2,075	411
令和6年度	3,585	1,162	2,150	273

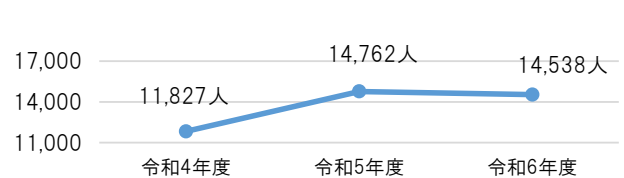
資料：地域包括支援センター

## ◆保育所の利用状況（令和7年3月末日現在）

施設名	入所定員	入所児数	保育士
認定こども園 若草保育所	130	82	13

資料：保育所

## ◆児童センター延べ利用者数（各年度末現在）



資料：児童センター

## ◆国民健康保険病院の利用状況（各年度末現在）

	病床数(床)	入院		外来	
		延人数(人)	1日平均(人)	延人数(人)	1日平均(人)
令和4年度	25	3,069	8.4	14,346	59
令和5年度	25	3,182	8.7	14,655	60.3
令和6年度	25	2,720	7.5	14,177	58.3

資料：国民健康保険病院

## ◆介護老人保健施設の利用状況

	ベッド数(床)	利用者(人)	
		延人数	1日平均
令和4年度	26	7,259	19.9
令和5年度	26	8,381	22.9
令和6年度	26	8,056	22.1

資料：介護老人保健施設ハマナス

# 生活環境・消防

## ◆上水道の給水状況（令和7年3月末日現在）

給水戸数 (戸)	給水人口 (人)	年間配水量 (m <sup>3</sup> )	年間給水量 (m <sup>3</sup> )	1日平均 給水量(m <sup>3</sup> )
2,060	3,654	663,192	441,586	1,210

## ◆下水道の処理状況（令和7年3月末日現在）

処理戸数 (戸)	処理人口 (人)	年間処理量 (m <sup>3</sup> )	一人一人当 処理量(ℓ)
1,813	2,623	341,698	357

資料：建設水道課

## ◆ごみの処理状況（令和7年3月末日現在）

収集人口 (人)	収 集 量 (t/年)			
	埋 立	資 源 ※生ごみ含	搬 出	計
4,044	643.4	486.9	115.2	1,245.5

資料：住民生活課

## ◆町営住宅の状況（令和7年3月末日現在）

	令和4年度	令和5年度	令和6年度
住宅戸数(戸)	278	275	269
入居世帯数(世帯)	238	221	211

資料：財務政策課

## ◆自動車保有台数（令和7年3月末日現在）

貨物用	乗合用	乗用	特殊用途	小型二輪 車	総 数
843	19	1,896	314	75	3,147

(単位：台)

資料：北海道運輸局

## ◆道路・橋梁の整備状況（令和7年3月末日現在）

	道 路							橋 梁	
	実延長 (km)	現 況 別			路 面 別			延 長 (m)	数 (橋)
		改良済(km)	未改良(km)	改良率	舗装道(km)	砂利道(km)	舗装率		
国 道	32.4	32.4	0	100%	32.4	0	100%	513	12
道 道	71.6	71.6	0	100%	70.8	0.8	98.9%	910	34
町 道	271.8	219.2	52.5	80.6%	163.7	108.1	60.2%	1,255.6	55

資料：北海道開発局・オホーツク総合振興局・建設水道課

## ◆交通事故（人身）の発生状況

(各年12月31日現在)

	発生件数	傷者数	死者数
令和4年	0	0	0
令和5年	1	1	0
令和6年	1	1	0

## ◆犯罪の発生状況（各年12月31日現在）

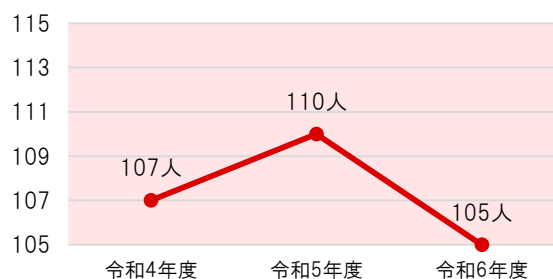
	凶悪犯	粗暴犯	窃 盗	知能犯	その他	総 数
令和4年	1	1	1	1	1	5
令和5年	0	4	1	0	0	5
令和6年	1	4	4	0	0	9

資料：住民生活課

## ◆火災の発生状況（各年12月31日現在）

	火 災 件 数 (件)			
	建物火災	林野火災	その他	総 数
令和4年	1	0	0	1
令和5年	2	1	0	3
令和6年	1	0	1	2

## ◆消防団員数（各年度末現在）



## ◆消防施設の状況（年度末現在）

消防本部	機械置場	望 楼	消火栓	貯 水 槽			
				総数	40m <sup>3</sup> 以上	20~40m <sup>3</sup>	20m <sup>3</sup> 未満
1	4	0	102	24	15	9	0

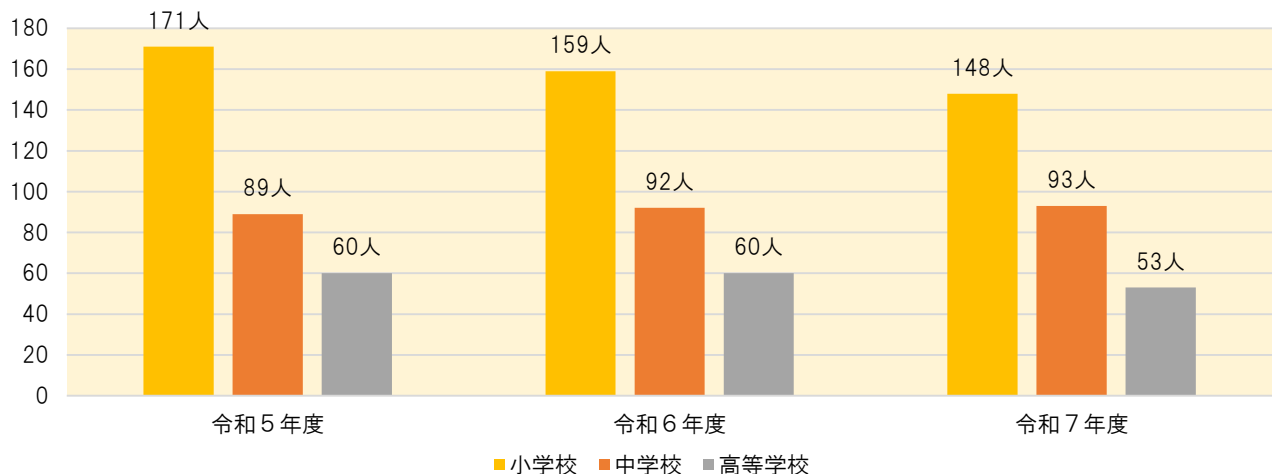
資料：紋別地区消防組合雄武支署

# 教育・文化

## ◆小・中・高等学校の状況（令和7年5月1日現在）

	学校数 (校)	学級数 (学級)	児童(生徒)数(人)			教員数 (人)	職員数 (人)
			男	女	総数		
小学校	2	15	74	74	148	29	9
中学校	1	7	43	50	93	16	6
高等学校	1	3	32	21	53	13	2

## ◆小・中・高等学校 児童・生徒数の推移（各年5月1日現在）



資料：学校基本調査

## ◆文化団体（令和7年3月末日現在）

琴伝流大正琴 雄武琴壽会	雄武絵画倶楽部	社交ダンス愛好会	YOSAKOI 舞灯雄武	NEW PHASE (音楽イベント制作)	手打ちそば雄愛
WISSライブイベント 実行委員会	箏曲会	三味線紅花会	雄武バレエ教室	雄武カラオケ愛好会	詩吟雄吟会
北誠会	フラダンスの会	大人吹奏楽バンド			

## ◆体育団体（令和7年3月末日現在）

野球協会	スキー協会	バレーボール協会	剣道連盟	ソフトテニス協会
柔道協会	バドミントン協会	弓道会	卓球協会	パークゴルフ協会
ブルームボール協会	ら・ぼーて(健康体操)	ジークンドー協会		

## ◆図書館の蔵書数（令和7年3月末日現在）

総記	哲学・宗教	歴史・地理	社会科学	自然科学	工業
860	863	2,316	3,158	2,240	3,857
産業	芸術	言語	文学	視聴覚資料	漫画
1,167	2,551	601	19,817	470	3,931
児童図書	絵本	雑誌	その他	合計	
12,039	10,505	718	160	65,253	

## ◆図書館の利用状況（各年度末現在）

	開館日数 (日)	貸出総数 (冊)	町民1人 当たり 貸出冊数	1日平均 貸出冊数
令和4年度	302	30,309	7.26	100.4
令和5年度	304	29,706	7.15	97.7
令和6年度	302	33,971	8.37	112.5

資料：教育委員会

# 財 政

## ◆令和6年度一般会計決算額

### 《歳入》

(単位：千円)

科 目		決 算 額	構 成 比	
自主財源	町 税	728,947	10.05%	
	繰入金	580,484	8.00%	
	その他	分担金及び負担金	20,039	0.28%
		使用料及び手数料	102,857	1.42%
		財産収入	46,457	0.64%
		寄附金	476,827	6.57%
		繰越金	307,839	4.24%
		諸収入	300,628	4.14%
依存財源	地方譲与税等	地方譲与税	124,908	1.72%
		利子割交付金	418	0.01%
		配当割交付金	4,135	0.06%
		株式等譲渡所得割交付金	6,537	0.09%
		地方消費税交付金	114,501	1.58%
		環境性能割交付金	9,305	0.13%
		地方特例交付金	19,715	0.27%
		交通安全対策特別交付金	478	0.01%
		法人事業税交付金	9,294	0.13%
	地方交付税	3,099,308	42.73%	
	国庫支出金	366,992	5.06%	
	道支出金	350,271	4.83%	
	町債	582,927	8.04%	
歳入合計		7,252,867	100.00%	

### 《歳出》

(単位：千円)

科 目	決 算 額	構 成 比
議会費	61,858	0.89%
総務費	2,086,608	30.06%
民生費	782,364	11.27%
衛生費	766,045	11.03%
労働費	4,668	0.07%
農林水産業費	788,763	11.36%
商工費	345,977	4.98%
土木費	704,283	10.15%
消防費	279,469	4.03%
教育費	490,356	7.06%
公債費	631,457	9.10%
諸支出金	0	0.00%
災害復旧費	0	0.00%
予備費	0	0.00%
歳出合計	6,941,848	100.00%

## ◆令和6年度特別会計決算額

(単位：千円)

会 計	歳 入	歳 出
国民健康保険事業特別会計	644,844	639,128
後期高齢者医療事業特別会計	91,483	91,023
介護保険事業特別会計	547,644	527,201
介護サービス事業特別会計	75,774	70,270
介護老人保健施設事業特別会計	183,034	171,538

## ◆令和6年度町税決算額

(単位：千円)

科 目	決 算 額
町民税	398,075
固定資産税	242,325
軽自動車税	14,493
町たばこ税	46,506
特別土地保有税	0
都市計画税	20,705
入湯税	6,843
合 計	728,947

## ◆令和6年度公営企業会計決算額

※収益的収支と資本的収支の合計

(単位：千円)

会 計	歳 入	歳 出
簡易水道事業事業会計	419,774	460,911
公共下水道事業会計	449,681	473,995
国民健康保険病院事業会計	807,932	852,433

# 財 政

## ◆令和7年度一般会計当初予算額

### 《歳入》

(単位：千円)

科 目		予 算 額	構 成 比	
自主財源	町 税	674,963	9.30%	
	繰入金	707,828	9.75%	
	その他	分担金及び負担金	27,406	0.38%
		使用料及び手数料	108,156	1.49%
		財産収入	50,272	0.69%
		寄附金	600,001	8.27%
		繰越金	15,000	0.21%
		諸収入	284,897	3.93%
		依存財源	地方譲与税	126,300
利子割交付金	200		0.00%	
配当割交付金	2,000		0.03%	
株式等譲渡所得割交付金	1,900		0.03%	
法人事業税交付金	6,000		0.08%	
地方消費税交付金	100,000		1.38%	
環境性能割交付金	7,000		0.10%	
地方特例交付金	1,700		0.02%	
交通安全対策特別交付金	500		0.01%	
地方交付税	2,943,000		40.55%	
国庫支出金	430,599		5.93%	
道支出金	489,178		6.74%	
町債	680,100		9.37%	
歳入合計		7,257,000	100.00%	

### 《歳出》

(単位：千円)

科 目	予 算 額	構 成 比
議会費	47,535	0.65%
総務費	2,135,853	29.43%
民生費	770,876	10.62%
衛生費	741,629	10.22%
労働費	4,048	0.06%
農林水産業費	913,065	12.58%
商工費	399,690	5.51%
土木費	1,046,382	14.42%
消防費	244,605	3.37%
教育費	353,262	4.87%
公債費	598,053	8.24%
諸支出金	2	0.00%
災害復旧費	0	0.00%
予備費	2,000	0.03%
歳出合計	7,257,000	100.00%

## ◆令和7年度特別会計当初予算額

(単位：千円)

会 計	予 算 額
国民健康保険事業特別会計	708,080
後期高齢者医療事業特別会計	94,744
介護保険事業特別会計	545,415
介護サービス事業特別会計	74,185
介護老人保健施設事業特別会計	194,770

## ◆令和7年度町税当初予算額

(単位：千円)

科 目	予 算 額
町民税	356,001
固定資産税	233,361
軽自動車税	14,301
町たばこ税	45,000
特別土地保有税	0
都市計画税	20,100
入湯税	6,200
合 計	674,963

## ◆令和7年度公営企業会計当初予算額

※収益的収支と資本的収支の合計

(単位：千円)

会 計	予 算 額
簡易水道事業会計	611,264
公共下水道事業会計	518,780
国民健康保険病院事業会計	978,397

# 議会・行政

## ◆議会議員名簿（令和8年1月1日現在）

議席番号	氏名	住所	党派
1	やすもと としみみ 安本明志美	北浜町	無所属
2	たなか くみみ 田中久実	新日の出町	無所属
3	いまいづみ さとる 今泉理	新沢木	無所属
4	たかはし まこと 高橋誠	栄町	無所属
5	やなぎはら ひろゆき 柳原浩之	魚田	無所属
6	かねだ ひさお 金田壽夫	新日の出町	無所属
7	えんどう ゆうこ 遠藤友宇子	新沢木	無所属
8	みぞた まさし 溝田昌志	栄町	無所属
9 (副議長)	しまむら よしふみ 嶋村義文	末広町一区	無所属
10 (議長)	はしづめ ひろふみ 橋詰啓史	緑町	無所属

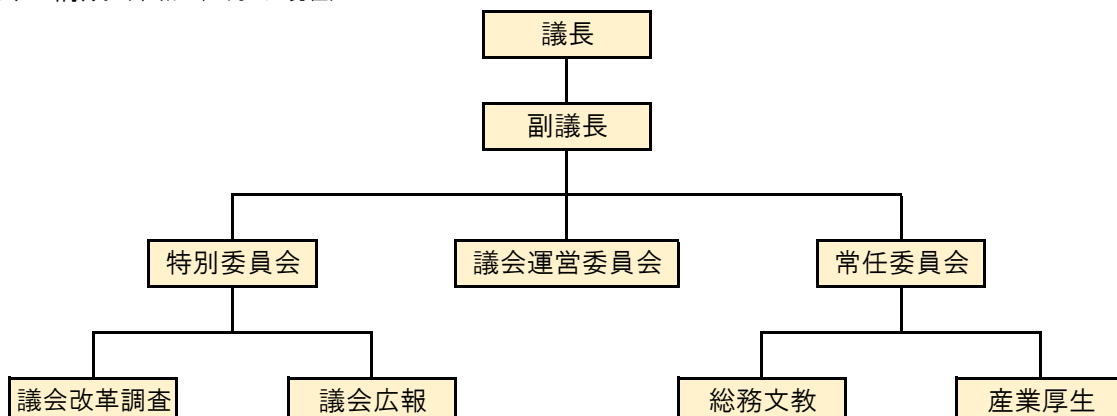
## ◆特別職名簿（令和8年1月1日現在）

役職	氏名
町長	たかはし たけひと 高橋健仁
副町長	しんたに ともと 新谷朋人
教育長	にし のとし あき 西埜聡明

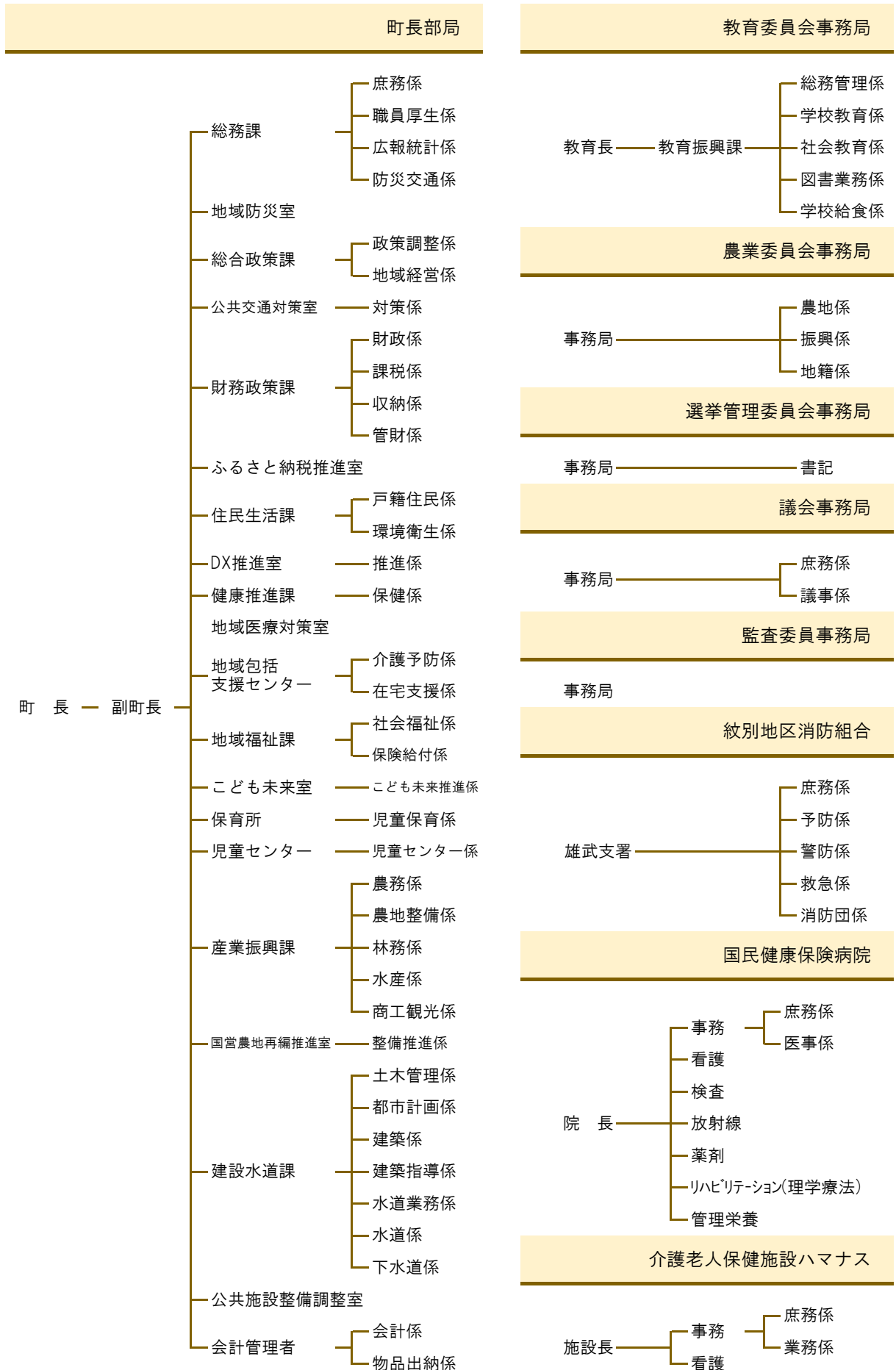
## ◆議会各委員会（令和8年1月1日現在）

各委員会	委員長	副委員長	委員
総務文教常任委員会	遠藤 友宇子	高橋 誠	嶋村 義文、金田 壽夫、今泉 理
産業厚生常任委員会	柳原 浩之	田中 久実	嶋村 義文、溝田 昌志、安本 明志美
議会運営委員会	溝田 昌志	柳原 浩之	嶋村 義文、遠藤 友宇子
議会広報特別委員会	遠藤 友宇子	田中 久実	高橋 誠、今泉 理
議会改革調査特別委員会	高橋 誠	安本 明志美	橋詰 啓文、嶋村 義文、溝田 昌志、金田 壽夫 遠藤 友宇子、柳原 浩之、今泉 理、田中 久実

## ◆議会の構成（令和7年9月1日現在）



## ◆行政組織機構図（令和8年1月1日現在）





## 雄武町章

おうむの「ヲ」を六つ組み合わせて雪形にし、  
その中央に北斗星を配置して北見雄武を表現しています。  
また、青色は広大な空とオホーツク海を象徴しています。

## 地名の由来

雄武という地名の語源は、  
アイヌ語の「オムイ」（河口が塞がる）に由来します。  
雄武川の河口は、嵐の時には、川から流れ出る水よりも、  
海から打ち寄せる波のほうが強く、河口が塞がってしまうため、  
このような名称がついたといわれています。

## 雄武町 町勢要覧 資料編

2025 - 2026

編集／雄武町役場 総合政策課政策調整係

〒098-1792 北海道紋別郡雄武町字雄武 700 番地

TEL 0158-84-2121 FAX 0158-84-2844

Eメール seisakutyosei@town.oumu.hokkaido.jp

ホームページ <http://www.town.oumu.hokkaido.jp/>