

“日の出岬の夜空”

# 雄武町 町勢要覧

資料編

Oumu Town

Guidebook

Data Section

2023-2024

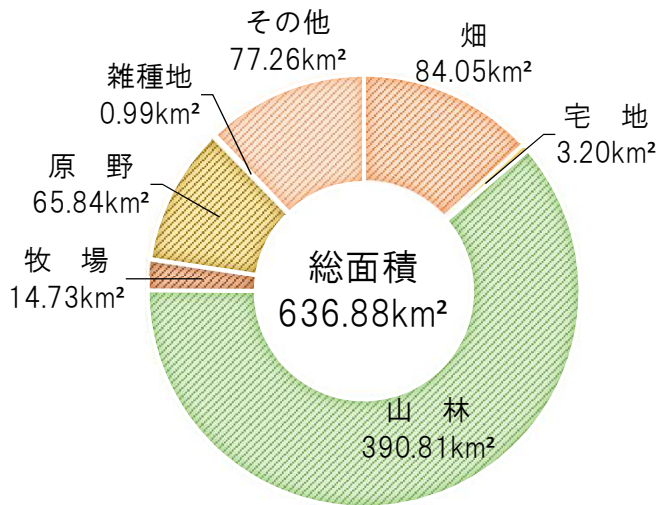
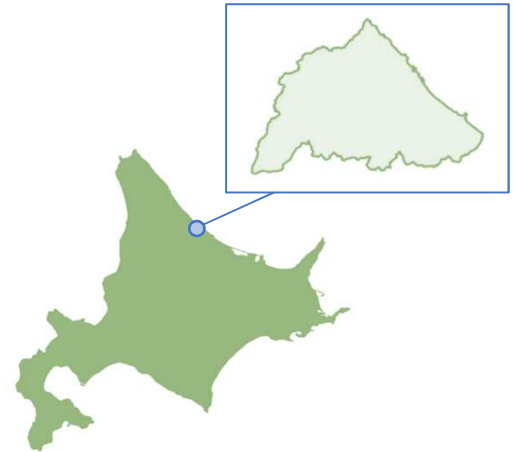
## CONTENTS

位置・気象	… 1
人口	… 2
産業	… 3
保健・福祉・医療	… 6
生活環境・消防	… 8
教育・文化	… 9
財政	…10
議会・行政	…12

# 位置・気象

雄武町は北海道の北東部、オホーツク管内最北に位置し、北西は枝幸町、南東は興部町・西興部村、南西は北見山地を隔てて下川町・名寄市・美深町と接し、北東一帯はオホーツク海に面しています。地形は二等辺三角形に近い形を成し、総面積は636.88平方キロメートルを有しています。

例年1月から3月にかけて海岸には流氷が接岸し、また、1年を通じて冷涼な気候であり、降水量は年間平均にすると比較的降水量の少ない地域となっています。

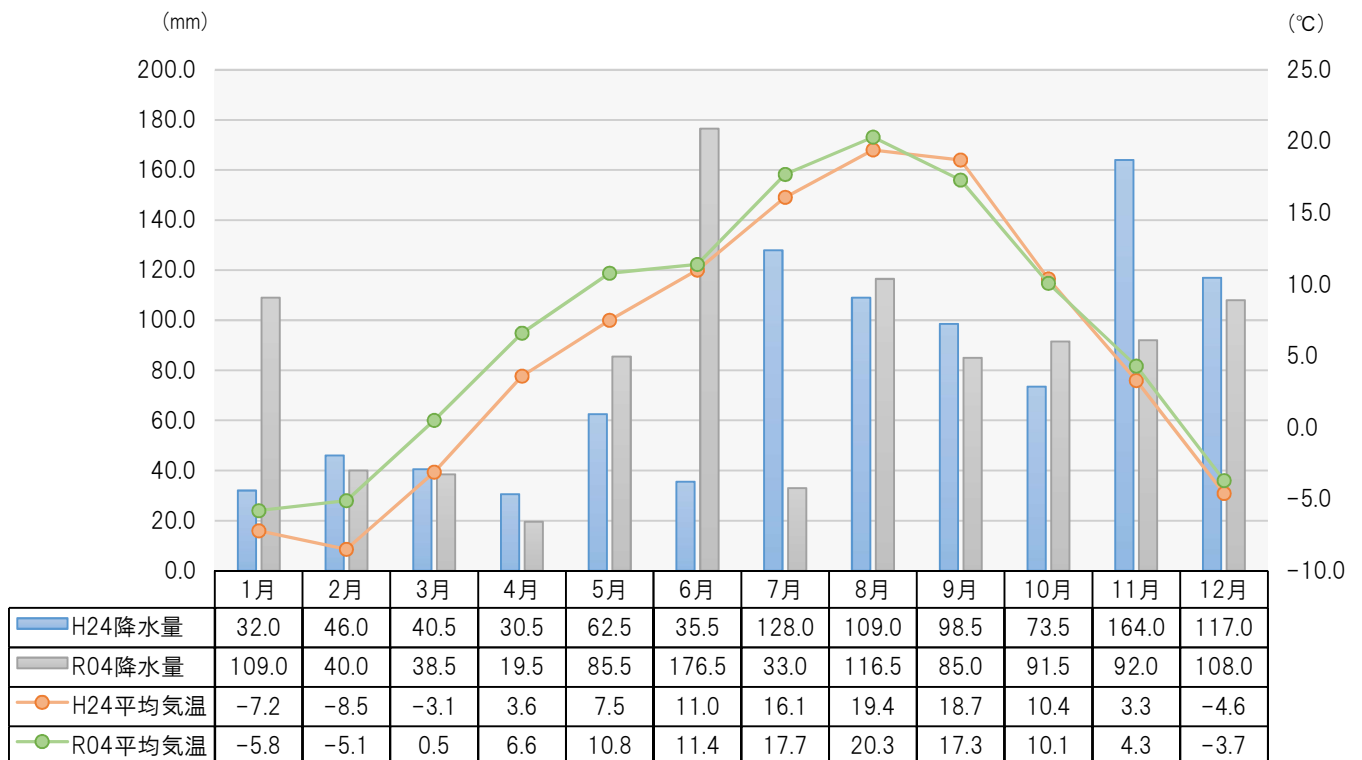


土地利用状況 (令和5年1月1日現在)

資料：税財管理課

東端	経度 143° 06' 02" 緯度 44° 29' 52"
西端	経度 142° 35' 02" 緯度 44° 26' 06"
南端	経度 142° 35' 26" 緯度 44° 25' 54"
北端	経度 142° 50' 31" 緯度 44° 41' 14"

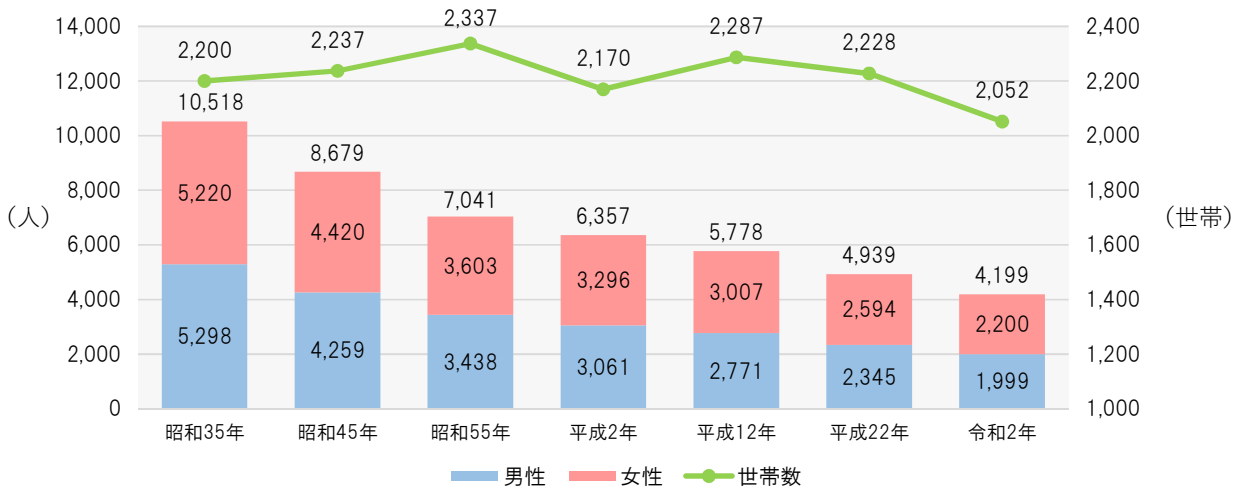
資料：国土地理院



資料：気象庁

# 人口

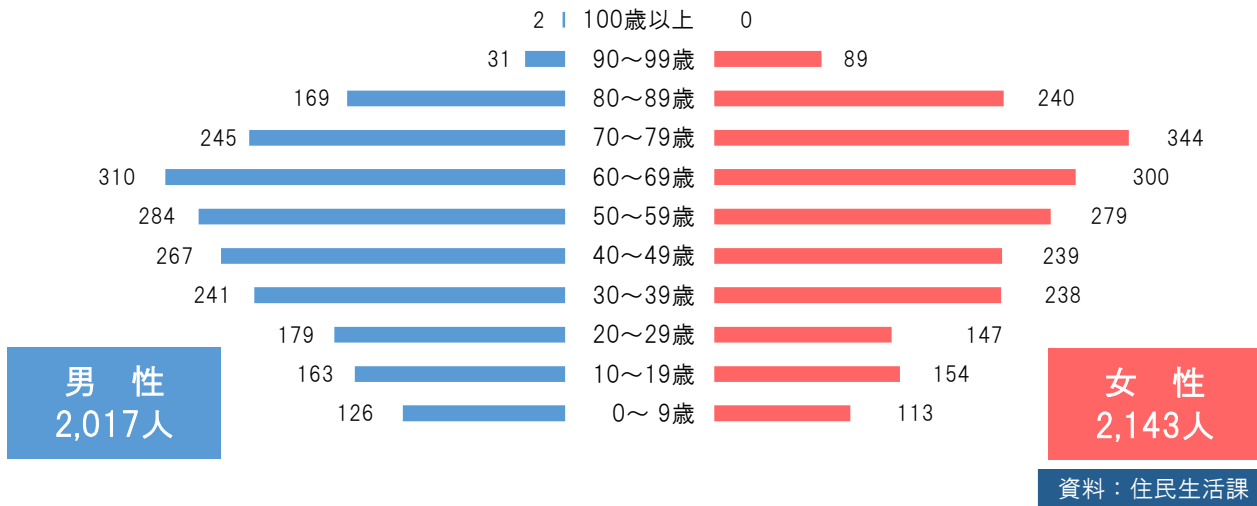
## ◆国勢調査人口・世帯



資料：国勢調査

## ◆人口構成 (令和5年3月末日現在)

(単位：人)



資料：住民生活課

## ◆人口動態 (各年度末現在) (単位：人)

	社会動態		自然動態	
	転入	転出	出生	死亡
令和2年度	151	212	22	56
令和3年度	159	239	19	69
令和4年度	315	289	15	73

## ◆結婚 (各年度末現在)

	令和3年度	令和4年度
結婚件数	9	17

## ◆外国人人口 (各年度末現在) (単位：人)

国籍	令和2年度	令和3年度	令和4年度
中国	128	104	71
韓国	0	0	1
フィリピン	4	4	4
タイ	7	7	26
米国	2	2	1
朝鮮	1	0	1
ベトナム	66	47	102
カナダ	2	2	2
フランス	0	0	1
カンボジア	4	5	4
インドネシア	0	0	20
チリ	0	0	3
ネパール	0	0	2
合計	214	171	238

資料：住民生活課

# 産 業

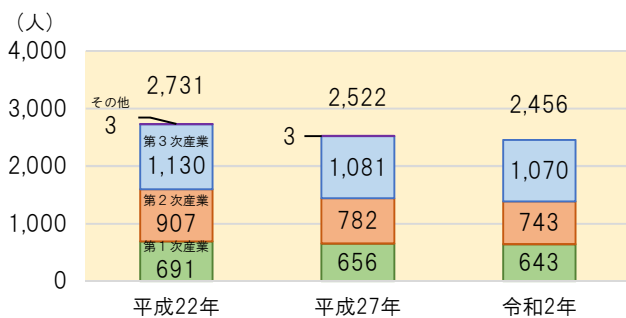
## ◆事業所・従業員数

	平成28年		令和3年	
	事業所数	従業員数(人)	事業所数	従業員数(人)
総数	227	1,543	228	1,898
農林水産業	9	108	14	171
建設業	22	200	20	169
製造業	33	489	30	520
電気ガス水道熱供給業	-	-	1	7
運輸業	6	43	6	52
卸売業・小売業	51	261	40	174
金融保険業	3	21	2	17
不動産業	4	35	4	35
学術研究・専門技術サービス業	5	23	4	24
宿泊・飲食サービス業	36	115	31	104
娯楽業・生活関連サービス業	23	57	21	47
教育・学習支援業	-	-	9	83
医療・福祉	7	37	10	193
複合サービス業	5	64	6	73
サービス業	23	90	23	90
公務	-	-	7	139

※平成28年経済センサスにおいては、国・地方公共団体の事業所は対象外

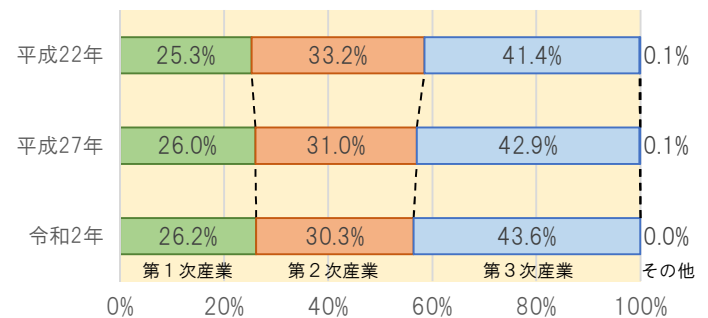
資料：経済センサス

## ◆産業別就業者数



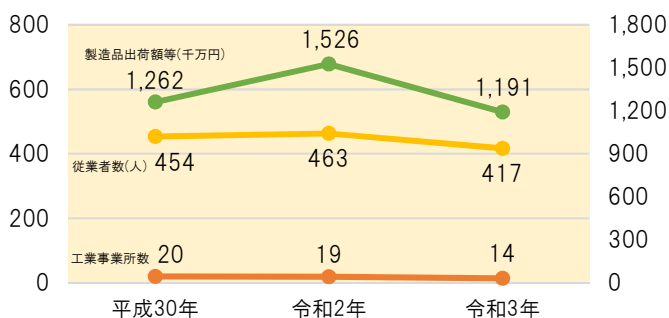
資料：国勢調査

## ◆産業別就業者比



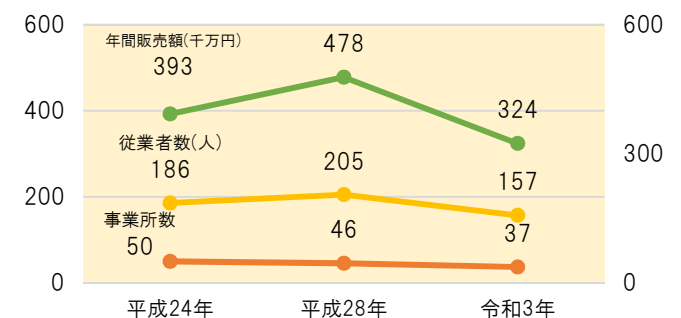
資料：国勢調査

## ◆工業事業所・従業者数・製造品出荷額等



資料：経済センサス

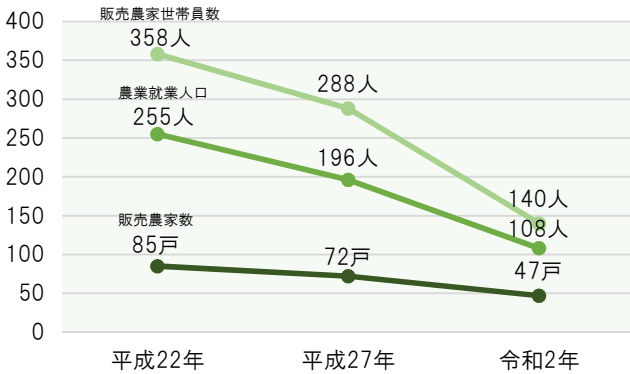
## ◆卸売業+小売業事業所・従業者数・製造品出荷額等



資料：経済センサス

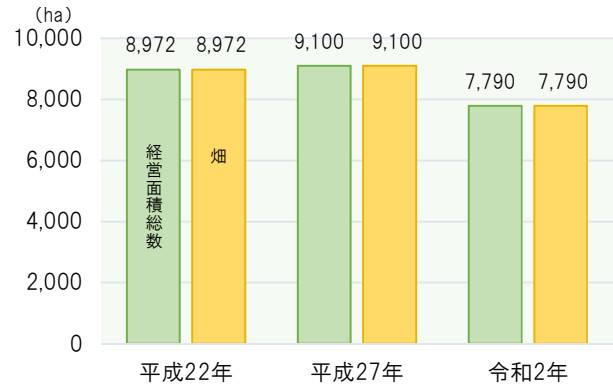
# 産 業

## ◆販売農家の戸数・世帯員数と農業就業人口



資料：農林業センサス

## ◆経営耕地面積



資料：農林業センサス

## ◆家畜飼養農家数と頭数

年次	乳用牛		肉用牛	
	農家数(戸)	頭数(頭)	農家数(戸)	頭数(頭)
平成22年	75	8,250	21	1,277
平成27年	66	7,933	30	-
令和2年	42	6,941	19	1,194

資料：農林業センサス

## ◆搾乳戸数と生乳生産量・生産額

(各年度末現在)

年次	搾乳戸数(戸)	生乳生産量(t)	生乳生産額(千円)
令和2年度	47	44,676	4,714,606
令和3年度	46	45,585	4,696,065
令和4年度	44	43,834	4,234,230

資料：産業振興課

## ◆森林面積 (令和5年3月末日現在)

区分	面積 (ha)			
	人工林	天然林	無立木地	計
道有林	7,891.4	25,299.4	156.4	33,347
町有林	1,707.7	1,011.7	28.2	2,748
私有林	6,041.2	4,865.0	317.6	11,224
計	15,640.3	31,176.1	502.2	47,319

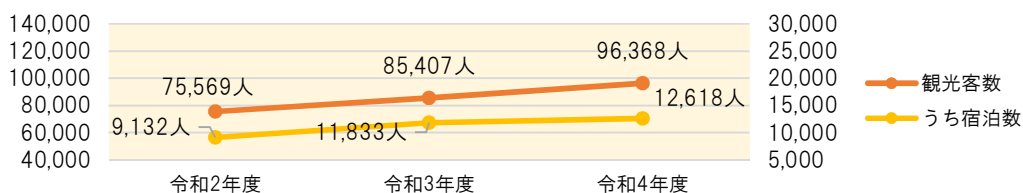
## ◆森林蓄積 (令和5年3月末日現在)

区分	蓄 積 (千m <sup>3</sup> )		
	針葉樹	広葉樹	計
道有林	3,025.0	1,804.0	4,829
町有林	374.2	91.2	465
私有林	1,251.2	386.0	1,637
計	4,650	2,281	6,932

## ◆所有規模別の森林面積 (令和5年3月末日現在)

区 分	所 有 者		不在所有者		計	
	面積 (ha)	人員(人)	面積 (ha)	人員(人)	面積 (ha)	人員(人)
1ha 未満	17.6	31	13.5	28	31.1	59
1～ 5ha 未満	211.5	78	175.1	67	386.6	145
5～30ha 未満	1,377.0	112	1,107.4	83	2,484.4	195
30～50ha 未満	757.7	20	351.8	10	1,109.5	30
50ha 以上	4,097.3	12	5,862.2	26	9,959.5	38
計	6,461	253	7,510	214	13,971	467

## ◆観光客数の推移 (各年度末現在)



資料：産業振興課

# 産 業

## ◆漁業種別漁獲量と漁獲高（各年12月31日現在）

	令和3年		令和4年	
	漁獲量(t)	漁獲高(千円)	漁獲量(t)	漁獲高(千円)
毛ガニ籠漁業	56	218,431	109	348,453
タラバ刺網漁業	1	2,636	1	845
カレイ刺網漁業	75	18,965	85	19,088
底建網漁業	704	60,752	521	54,019
サケ定置漁業	2,470	1,877,183	3,370	2,569,346
小定置漁業	492	368,734	511	444,145
ホタテ桁曳網漁業	20,520	3,462,696	22,217	4,778,149
タコ漁業	430	333,849	397	362,613
ナマコ桁曳網漁業	27	98,725	25	100,061
河川	45	1,583	97	9,895
ウニ	3	26,025	3	36,973
昆布	107	179,524	51	98,411
ホタテ稚貝	1,201	504,487	1,502	688,476
その他	68	43,855	87	47,750
計	26,199	7,197,445	28,976	9,558,224

## ◆漁船数の推移（各年12月31日現在）

	動力船(隻)		
	総数	5t以上	5t未満
令和2年	342	60	282
令和3年	339	57	282
令和4年	350	57	293

## ◆魚種別漁獲量と漁獲高（各年12月31日現在）

	令和3年		令和4年	
	漁獲量(t)	漁獲高(千円)	漁獲量(t)	漁獲高(千円)
カレイ	348	56,002	279	57,436
ホッケ	50	2,325	60	2,705
イカ	21	7,476	14	4,169
サケ	2,777	2,207,478	3,749	3,004,486
マス	85	32,844	10	4,019
ナマコ	33	104,645	29	105,310
ホタテ	20,507	3,455,767	22,197	4,770,007
ホタテ稚貝	1,201	504,487	1,502	688,476
昆布	107	179,524	51	98,411
毛ガニ	44	215,520	68	326,051
タラバ	1	2,551	1	725
タコ	486	377,353	471	423,455
ウニ	3	25,857	31	36,973
その他	536	25,616	514	36,001
計	26,199	7,197,445	28,976	9,558,224

## ◆水産加工業 年間取扱金額

(各年12月31日現在 単位：百万円)



## ◆水産加工業 原魚取扱数量（各年12月31日現在）

(単位：t)

		ホタテ	毛ガニ	サケ	マス	カレイ	タコ	イカ	タラバ	その他	計
令和3年	町内	16,910	262	664	40	172	404	18	8	493	18,971
	町外	19,505	1,725	1,370	105	215	967	0	39	175	24,101
令和4年	町内	17,409	70	1,371	5	314	400	9	1	471	20,050
	町外	21,109	313	2,228	50	211	818	0	8	258	24,995

資料：産業振興課

# 保健・福祉・医療

## ◆予防接種の実施状況（各年度末現在）

	令和2年度	令和3年度	令和4年度
BCG	26	19	19
2種混合	33	26	33
麻しん・風しん	68	45	41
インフルエンザ	709	473	578
ヒブ	99	79	76
子宮頸がん	16	6	42
小児肺炎球菌	98	79	76

（単位：人）

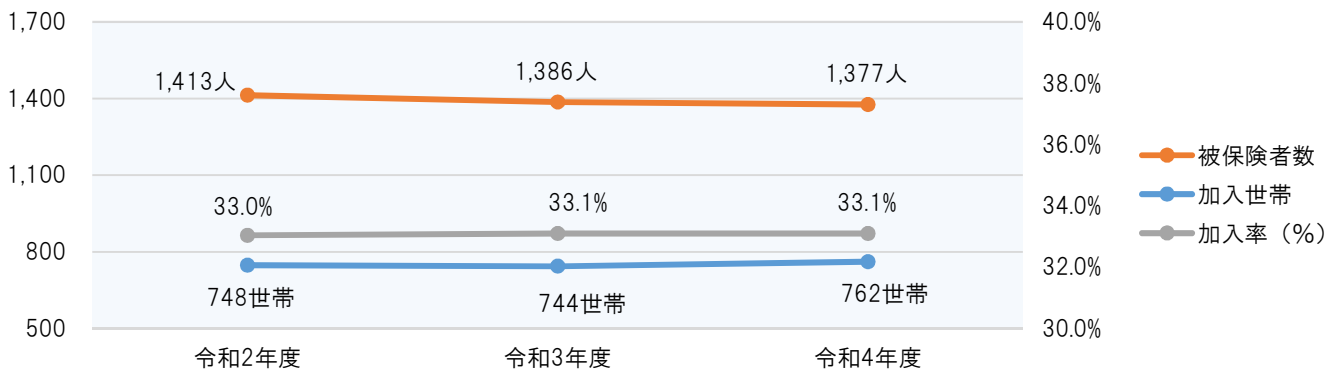
	令和2年度	令和3年度	令和4年度
4種混合	104	76	80
高齢者肺炎球菌	56	39	34
水痘	56	43	37
日本脳炎	164	29	163
B型肝炎	68	60	53
ロタ	19	37	36

## ◆各種健診・検診の実施状況（令和5年3月末日現在）

（単位：人）

	特定健診	胃がん	肺がん	大腸がん	乳がん	子宮がん	前立腺がん	肝炎	結核	エキノコックス
対象者数	769	1,171	1,668	1,668	806	1,153	595	101	1,343	787
受診者数	185	28	182	202	66	66	101	30	158	123
受診率	24.1%	2.4%	10.9%	12.1%	8.2%	5.7%	17.0%	29.7%	11.8%	15.6%

## ◆国民健康保険の加入状況（各年度末現在）



## ◆国民健康保険の給付状況（各年度末現在）

（単位：千円）

	療養給付費	療養費	高額療養費 ※高額合算含	出産育児一時金	葬祭費	総額
令和2年度	272,546	133	33,422	1,680	450	308,231
令和3年度	299,057	844	34,361	3,653	330	338,245
令和4年度	321,410	2,705	40,481	840	420	365,856

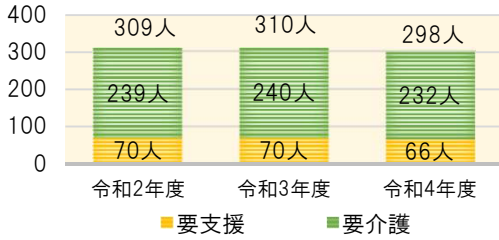
## ◆福祉医療事業の状況（各年度末現在）

	重度心身障害者		ひとり親家庭等		子ども医療費	
	件数(件)	医療助成費(千円)	件数(件)	医療助成費(千円)	件数(件)	医療助成費(千円)
令和2年度	1,621	6,594	936	2,765	4,781	9,162
令和3年度	1,709	6,734	948	1,916	5,611	11,012
令和4年度	1,551	6,104	1,033	2,199	5,620	9,693

資料：福祉給付課・健康推進課

# 保健・福祉・医療

## ◆介護認定者数の状況（各年度末現在）



## ◆要介護度別認定者数の状況（各年度末現在）

(単位：人)

	要支援1	要支援2	要介護1	要介護2	要介護3	要介護4	要介護5
令和2年度	47	23	69	43	38	43	46
令和3年度	53	17	72	34	50	43	41
令和4年度	54	12	66	32	41	52	41

## ◆介護保険の給付状況（各年度末現在）

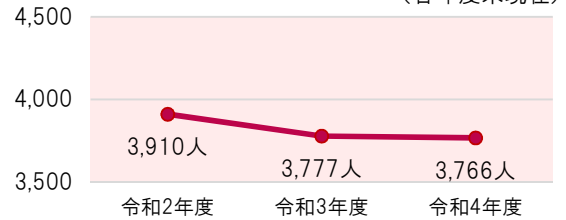
	居宅サービス費		施設サービス費		特定入所者サービス費		高額介護サービス費 ※高額医療合算含	
	件数(件)	給付費(千円)	件数(件)	給付費(千円)	件数(件)	給付費(千円)	件数(件)	給付費(千円)
令和2年度	4,057	113,466	1,246	310,770	2,093	43,658	1,263	14,117
令和3年度	4,398	125,256	1,218	309,719	2,044	39,171	1,263	13,756
令和4年度	4,350	126,733	1,202	310,121	2,060	35,056	1,276	13,724

## ◆特別養護老人ホームの利用状況（各年度末現在）

	床数(床)		延べ入所者数(人)	
		内ショートステイ		内ショートステイ
令和2年度	71	11	25,934	2,853
令和3年度	71	11	24,429	3,240
令和4年度	71	11	24,052	3,036

## ◆デイ・サービスセンター延べ利用者数

(各年度末現在)



資料：福祉給付課

## ◆地域包括支援センターの利用状況（各年度末現在）

	相談業務実績(件)			
	総数	電話相談	訪問相談	来所相談
令和2年度	3,289	963	1,956	370
令和3年度	3,345	702	2,242	401
令和4年度	3,286	937	1,830	519

資料：地域包括支援センター

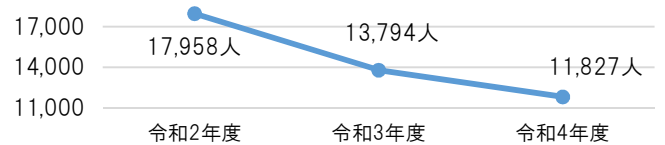
## ◆保育所の利用状況（令和5年3月末日現在）

(単位：人)

施設名	入所定員	入所児数	保育士
認定こども園 若草保育所	130	90	15

資料：保育所

## ◆児童センター延べ利用者数（各年度末現在）



資料：児童センター

## ◆国民健康保険病院の利用状況（各年度末現在）

	病床数 (床)	入院		外来	
		延人数(人)	1日平均(人)	延人数(人)	1日平均(人)
令和2年度	25	3,874	10.6	15,393	63.3
令和3年度	25	3,759	10.3	15,051	62.2
令和4年度	25	3,069	8.4	14,346	59.0

資料：国民健康保険病院

## ◆介護老人保健施設の利用状況

(各年度末現在)

	ベッド数 (床)	利用者(人)	
		延人数	1日平均
令和2年度	26	6,946	19
令和3年度	26	7,485	20.5
令和4年度	26	7,259	19.9

資料：介護老人保健施設ハマナス



# 生活環境・消防

## ◆上水道の給水状況（令和5年3月末日現在）

給水戸数 (戸)	給水人口 (人)	年間配水量 (m <sup>3</sup> )	年間給水量 (m <sup>3</sup> )	1日平均 給水量(m <sup>3</sup> )
2,063	3,764	591,468	446,063	1,222

## ◆下水道の処理状況（令和5年3月末日現在）

処理戸数 (戸)	処理人口 (人)	年間処理量 (m <sup>3</sup> )	一日一人当 処理量(ℓ)
1,783	2,778	344,144	339

資料：上下水道課

## ◆ごみの処理状況（令和5年3月末日現在）

収集人口 (人)	収 集 量 (t/年)			
	埋 立	資 源 ※生ごみ含	搬 出	計
4,162	661.7	560.6	119.8	1,342.1

資料：住民生活課

## ◆町営住宅の状況（各年度末現在）

	令和2年度	令和3年度	令和4年度
住宅戸数(戸)	273	278	275
入居世帯数(世帯)	246	238	221

資料：税財管理課

## ◆自動車保有台数（令和5年3月末日現在）

貨 物 用	乗 合 用	乗 用	特 殊 用 途	小型二輪車	総 数
842	24	1,934	295	68	3,163

(単位：台)

資料：北海道運輸局

## ◆道路・橋梁の整備状況（令和5年3月末日現在）

	道 路							橋 梁	
	実延長 (km)	現 況 別			路 面 別			延 長 (m)	数 (橋)
		改良済(km)	未改良(km)	改良率	舗装道(km)	砂利道(km)	舗装率		
国 道	32.4	32.4	0	100%	32.4	0	100%	513	12
道 道	71.6	71.6	0	100%	70.8	0.8	98.9%	910	34
町 道	271.8	219.2	52.5	80.6%	163.7	108.1	60.2%	1,255.6	55

資料：北海道開発局・オホーツク総合振興局・建設課

## ◆交通事故（人身）の発生状況

(各年12月31日現在)

	発生件数	傷者数	死者数
令和2年	2	2	0
令和3年	1	1	0
令和4年	0	0	0

## ◆犯罪の発生状況（各年12月31日現在）

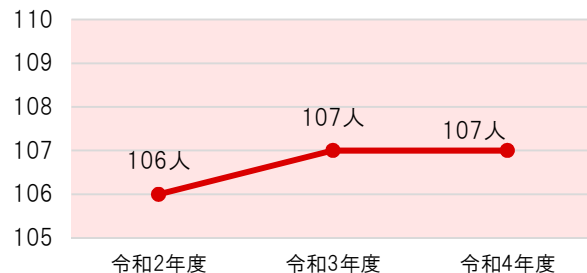
	重要犯罪	粗暴犯	窃 盗	知能犯	その他	総 数
令和2年	0	0	0	0	1	1
令和3年	0	4	1	0	3	8
令和4年	1	1	1	1	1	5

資料：住民生活課

## ◆火災の発生状況（各年12月31日現在）

	火 災 件 数 (件)			
	建物火災	林野火災	その他	総 数
令和2年	4	0	2	6
令和3年	3	0	4	7
令和4年	1	0	0	1

## ◆消防団員数（各年度末現在）



## ◆消防施設の状況（令和5年3月末日現在）

消防本部	機械置場	望 楼	消火栓	貯 水 槽			
				総数	40m <sup>3</sup> 以上	20~40m <sup>3</sup>	20m <sup>3</sup> 未満
1	4	0	102	25	4	21	0

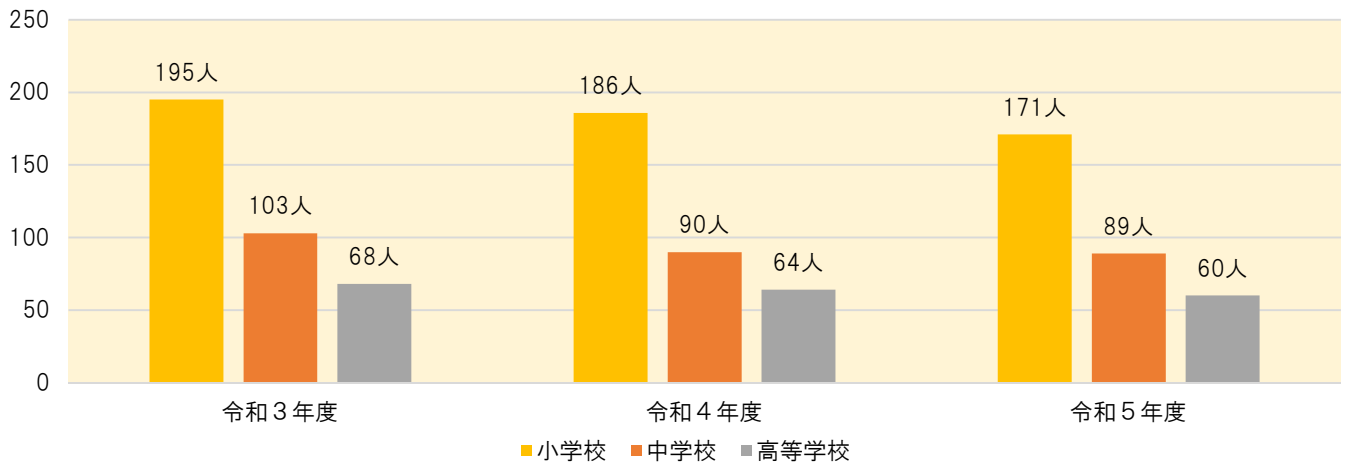
資料：紋別地区消防組合雄武支署

# 教育・文化

## ◆小・中・高等学校の状況（令和5年5月1日現在）

	学校数 (校)	学級数 (学級)	児童（生徒）数（人）			教員数 (人)	職員数 (人)
			男	女	総数		
小学校	3	17	83	88	171	31	11
中学校	1	6	42	47	89	15	5
高等学校	1	3	38	22	60	12	2

## ◆小・中・高等学校 児童・生徒数の推移（各年5月1日現在）



資料：学校基本調査

## ◆文化団体（令和5年3月末日現在）

雄武バレエ教室	社交ダンス愛好会	詩吟雄吟会	琴伝流大正琴 雄武琴壽会	雄武カラオケ 愛好会	箏曲会
YOSAKOI 舞灯雄武	雄武北誠会	WISSライブイベント 実行委員会	はまなす民謡会	NEW PHASE (音楽イベント制作)	カラオケ遊楽会
手打ちそば雄愛	福井音楽教室 小さなピアニスト	三味線紅花会	雄武寿会	雄武絵画倶楽部	大人吹奏楽バンド

## ◆体育団体（令和5年3月末日現在）

野球協会	スキー協会	バレーボール協会	剣道連盟	ソフトテニス協会
柔道協会	バドミントン協会	弓道会	卓球協会	ゲートボール協会
パークゴルフ協会	ブルームボール協会	ら・ぼーて (健康体操)	ジークンドー協会	

## ◆図書館の蔵書数（令和5年3月末日現在）

総記	哲学・宗教	歴史・地理	社会科学	自然科学	工業
279	384	443	532	799	1,344
産業	芸術	言語	文学	郷土	漫画
528	664	163	7,869	32	4,633
児童図書	絵本	雑誌	その他	合計	
5,632	5,421	939	474	30,136	

## ◆図書館の利用状況（各年度末現在）

	開館日数 (日)	貸出総数 (冊)	町民1人 当たり 貸出冊数	1日平均 貸出冊数
令和2年度	273	29,156	6.68	106.8
令和3年度	295	33,365	7.96	113.1
令和4年度	302	30,309	7.26	100.4

資料：教育委員会

# 財 政

## ◆令和4年度一般会計決算額

### 《歳入》

(単位：千円)

科 目		決 算 額	構 成 比	
自主財源	町 税	750,451	9.96%	
	繰入金	658,219	8.74%	
	その他	分担金及び負担金	16,901	0.22%
		使用料及び手数料	104,896	1.39%
		財産収入	55,288	0.73%
		寄附金	605,987	8.04%
		繰越金	352,558	4.68%
		諸収入	293,127	3.89%
依存財源	地方譲与税等	地方譲与税	112,618	1.50%
		利子割交付金	285	0.00%
		配当割交付金	2,062	0.03%
		株式等譲渡所得割交付金	1,648	0.02%
		地方消費税交付金	112,331	1.49%
		環境性能割交付金	7,358	0.10%
		地方特例交付金	2,095	0.03%
		交通安全対策特別交付金	612	0.01%
		法人事業税交付金	7,672	0.10%
	地方交付税	3,148,417	41.81%	
	国庫支出金	543,924	7.22%	
	道支出金	325,552	4.32%	
	町債	430,811	5.72%	
歳入合計		7,532,812	100.00%	

### 《歳出》

(単位：千円)

科 目	決 算 額	構 成 比
議会費	48,707	0.69%
総務費	2,201,143	31.10%
民生費	734,604	10.38%
衛生費	1,008,279	14.24%
労働費	3,688	0.05%
農林水産業費	595,778	8.41%
商工費	411,701	5.81%
土木費	898,341	12.69%
消防費	169,287	2.39%
教育費	396,674	5.60%
公債費	611,981	8.64%
諸支出金	0	0.00%
災害復旧費	0	0.00%
予備費	0	0.00%
歳出合計	7,080,183	100.00%

## ◆令和4年度特別会計決算額

(単位：千円)

会 計	歳 入	歳 出
国民健康保険事業特別会計	658,508	650,355
後期高齢者医療事業特別会計	77,913	77,708
介護保険事業特別会計	531,123	523,666
介護サービス事業特別会計	83,286	79,184
簡易水道事業特別会計	322,132	319,301
公共下水道事業特別会計	535,779	534,473
介護老人保健施設事業特別会計	152,754	149,126

## ◆令和4年度町税決算額

(単位：千円)

科 目	決 算 額
町民税	411,991
固定資産税	247,301
軽自動車税	13,690
町たばこ税	49,813
特別土地保有税	0
都市計画税	21,006
入湯税	6,650
合 計	750,451

## ◆令和4年度公営企業会計決算額

(単位：千円)

会 計	歳 入	歳 出
国民健康保険病院事業会計	838,418	875,282

※収益的収支と資本的収支の合計

# 財 政

## ◆令和5年度一般会計当初予算額

### 《歳入》

(単位：千円)

科 目		予 算 額	構 成 比	
自主財源	町 税	693,060	11.29%	
	繰入金	487,773	7.95%	
	その他	分担金及び負担金	26,012	0.42%
		使用料及び手数料	108,054	1.76%
		財産収入	46,781	0.76%
		寄附金	300,001	4.89%
		繰越金	15,000	0.24%
		諸収入	274,641	4.47%
依存財源	地方譲与税等	地方譲与税	110,170	1.79%
		利子割交付金	500	0.01%
		配当割交付金	1,300	0.02%
		株式等譲渡所得割交付金	1,200	0.02%
		法人事業税交付金	2,800	0.05%
		地方消費税交付金	97,000	1.58%
		環境性能割交付金	5,000	0.08%
		地方特例交付金	1,500	0.02%
		交通安全対策特別交付金	600	0.01%
	地方交付税	2,900,000	47.25%	
	国庫支出金	315,444	5.14%	
	道支出金	339,364	5.53%	
	町債	412,800	6.72%	
歳入合計		6,139,000	100.00%	

### 《歳出》

(単位：千円)

科 目	予 算 額	構 成 比
議会費	46,103	0.75%
総務費	1,659,117	27.03%
民生費	710,999	11.58%
衛生費	774,737	12.62%
労働費	4,051	0.07%
農林水産業費	632,228	10.30%
商工費	316,999	5.16%
土木費	765,931	12.48%
消防費	200,630	3.27%
教育費	410,898	6.69%
公債費	615,305	10.02%
諸支出金	2	0.00%
災害復旧費	0	0.00%
予備費	2,000	0.03%
歳出合計	6,139,000	100.00%

## ◆令和5年度特別会計当初予算額

(単位：千円)

会 計	予 算 額
国民健康保険事業特別会計	728,759
後期高齢者医療事業特別会計	80,539
介護保険事業特別会計	527,790
介護サービス事業特別会計	55,754
簡易水道事業特別会計	310,540
公共下水道事業特別会計	614,230
介護老人保健施設事業特別会計	175,466

## ◆令和5年度町税当初予算額

(単位：千円)

科 目	予 算 額
町民税	374,001
固定資産税	237,358
軽自動車税	12,601
町たばこ税	43,000
特別土地保有税	0
都市計画税	20,100
入湯税	6,000
合 計	693,060

## ◆令和5年度公営企業会計当初予算額

(単位：千円)

会 計	予 算 額
国民健康保険病院事業会計	892,567

※収益的収支と資本的収支の合計

# 議会・行政

## ◆議会議員名簿（令和5年11月27日現在）

議席番号	氏名	住所	党派
1	やすもと としみみ 安本明志美	北浜町	無所属
2	たなか くみみ 田中久実	新日の出町	無所属
3	いまいずみ さとる 今泉理	幸町	無所属
4	たかはし まこと 高橋誠	栄町	無所属
5	やなぎはら ひろゆき 柳原浩之	魚田	無所属
6	かねだ ひさお 金田壽夫	新日の出町	無所属
7	えんどう ゆうこ 遠藤友宇子	新沢木	無所属
8	みぞた まさし 溝田昌志	栄町	無所属
9 (副議長)	しまむら よしふみ 嶋村義文	末広町一区	無所属
10 (議長)	はしづめ ひろふみ 橋詰啓史	緑町	無所属

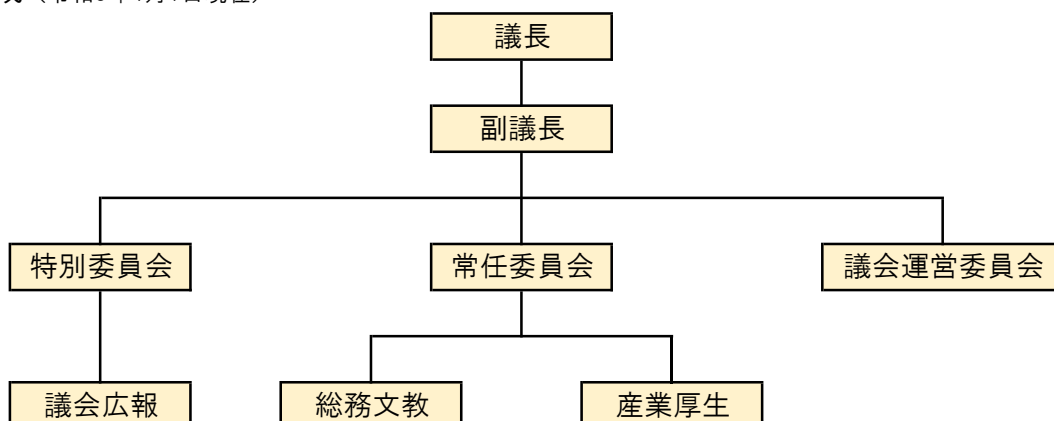
## ◆特別職名簿（令和5年11月27日現在）

役職	氏名
町長	たかはし たけひと 高橋健仁
副町長	ささき ゆきひろ 佐々木幸博
教育長	とよだ みちとし 豊田通敏

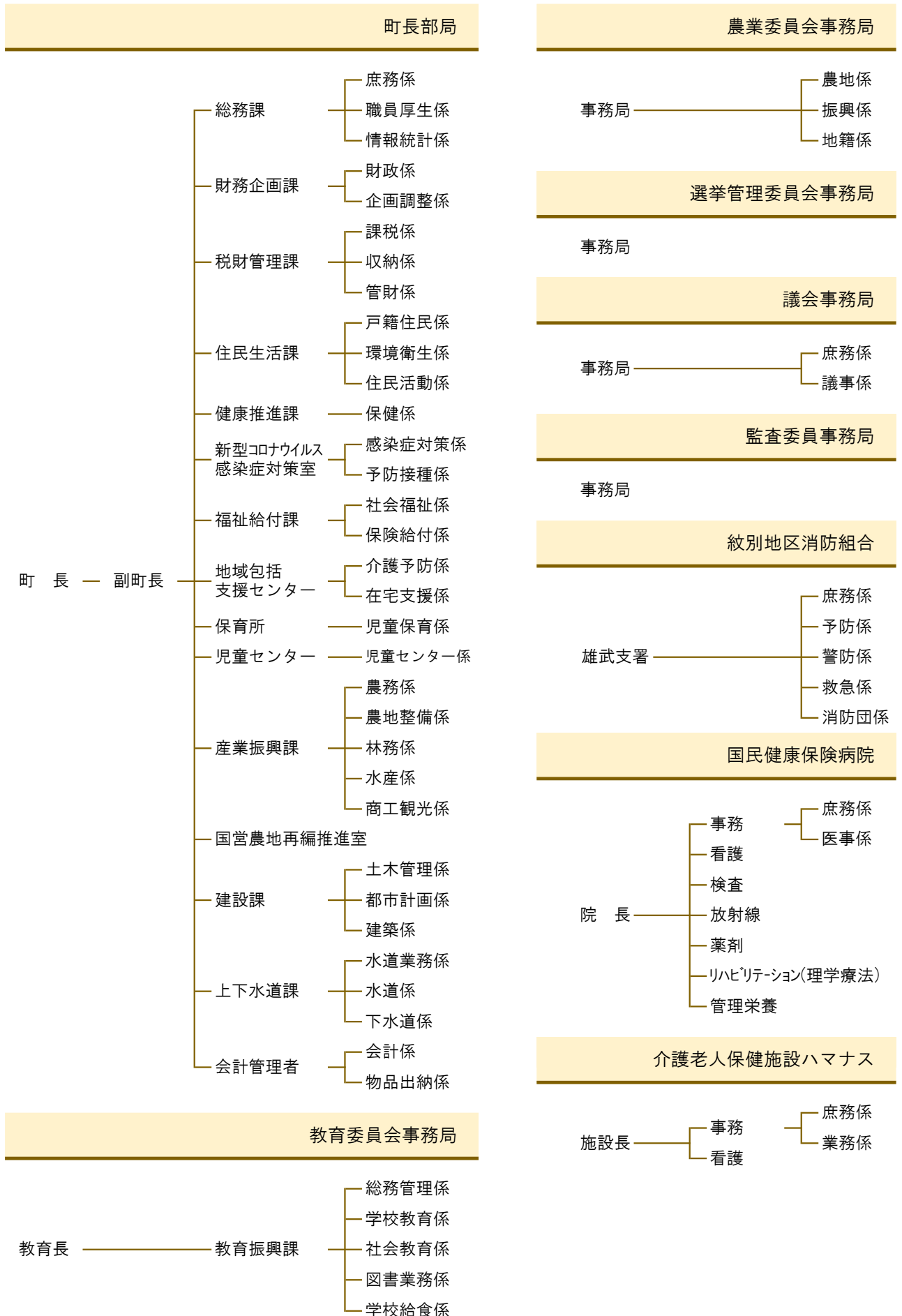
## ◆議会各委員会（令和5年11月27日現在）

各委員会	委員長	副委員長	委員
総務文教常任委員会	遠藤 友宇子	高橋 誠	嶋村 義文、金田 壽夫、今泉 理
産業厚生常任委員会	柳原 浩之	田中 久実	嶋村 義文、溝田 昌志、安本 明志美
議会運営委員会	溝田 昌志	柳原 浩之	嶋村 義文、遠藤 友宇子
議会広報特別委員会	遠藤 友宇子	田中 久実	高橋 誠、今泉 理

## ◆議会の構成（令和5年4月1日現在）



◆行政組織機構図（令和5年4月1日現在）





## 雄武町章

おうむの「ヲ」を六つ組み合わせて雪形にし、その中央に北斗星を配置して北見雄武を表現しています。また、青色は広大な空とオホーツク海を象徴しています。

## 地名の由来

雄武という地名の語源は、アイヌ語の「オムイ」（河口が塞がる）に由来します。雄武川の河口は、嵐の時には、川から流れ出る水よりも、海から打ち寄せる波のほうが強く、河口が塞がってしまうため、このような名称がついたといわれています。

## 雄武町 町勢要覧 資料編

2023 - 2024

編集／雄武町役場 財務企画課企画調整係

〒098-1792 北海道紋別郡雄武町字雄武 700 番地

TEL 0158-84-2121 FAX 0158-84-2844

Eメール kikaku@town.oumu.hokkaido.jp

ホームページ <http://www.town.oumu.hokkaido.jp/>