

令和 7 年度 事業計画（案）

1. 雄武町地域公共交通活性化協議会の開催

（1）第 1 回協議会（5 月 2 日 書面開催済み）

【協議事項】

1）雄武町ハイヤー車両等購入費助成金交付要綱の制定について

①目的 町内の一般乗用旅客自動車運送事業者に対し、ハイヤー車両等購入費助成金を交付することにより、地域公共交通の持続的かつ安定的な運行及び町民の日常的な移動手段の確保を目的とする。

②概要 町内の営業所等に配置する車両の購入経費（上限 600 万円）に 3 分の 1 を乗じて得た額（千円未満切捨て）を助成する。

【協議結果】承認 → 当該助成金交付要綱に基づき、町内事業者に助成金を交付済み
8 月 4 日 交付決定 1 件（1 台） 914 千円

（2）第 2 回協議会（7 月 1 5 日 書面開催済み）

【報告事項】

- 1）協議会委員の委嘱状況について
- 2）令和 6 年度経過報告について
- 3）令和 6 年度収支決算について
- 4）令和 6 年度収支決算監査報告について

【協議結果】承認

（3）第 3 回協議会（本日開催）

（4）第 4 回協議会（令和 8 年 1 ～ 2 月頃開催予定）

2. 雄武町地域公共交通計画の推進

（1）新しい交通「雄武町コミュニティバス」の導入

（2）公共交通空白地帯を補完する移動支援の充実

（3）児童生徒に向けた既存交通サービスの維持改善

（4）高齢者等に向けた既存交通サービスの維持改善

（5）夜間の経済活動の活性化を支える新たな交通への挑戦

（6）路線バス利用促進につなげるインセンティブ施策の創設

（7）バス路線維持のための運行経費補助

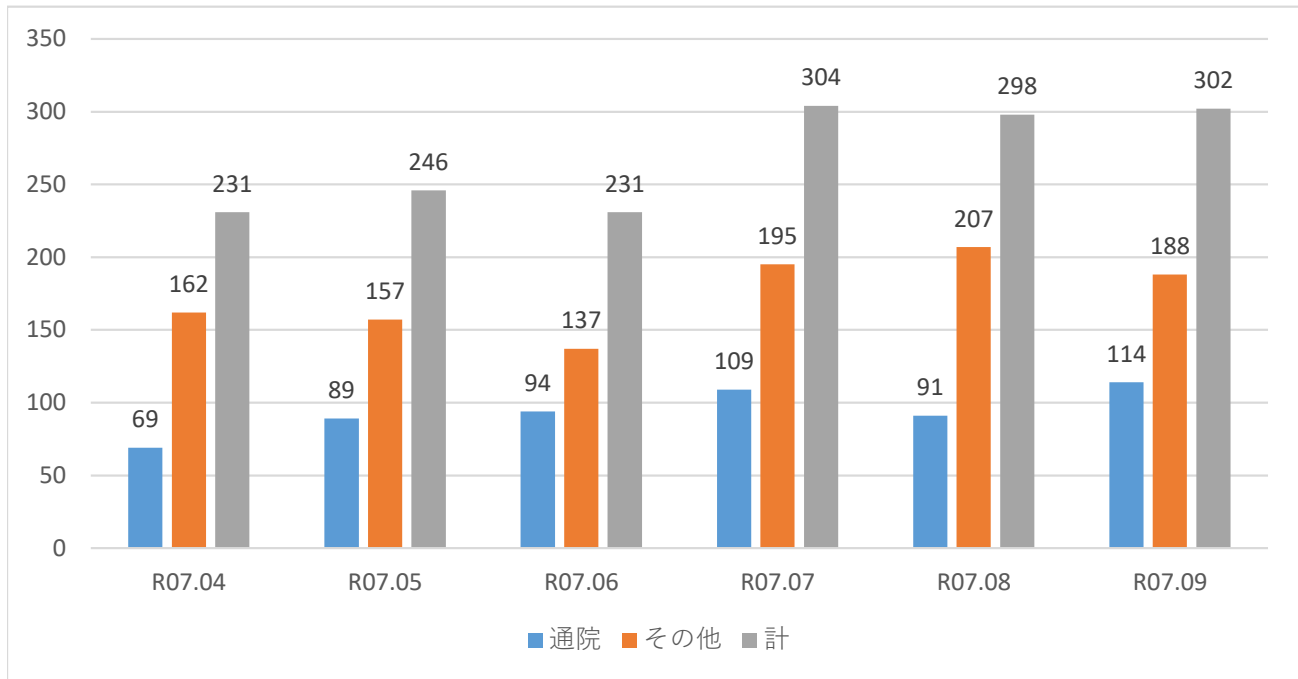
（8）紋別空港の通年運航の維持確保のための運賃助成

（9）交通事業者の運転手確保のための担い手対策

（10）町民に向けた利用促進施策

（11）技能実習生等外国人に向けた利用促進施策

雄武町コミュニティバス乗車人数（目的別）

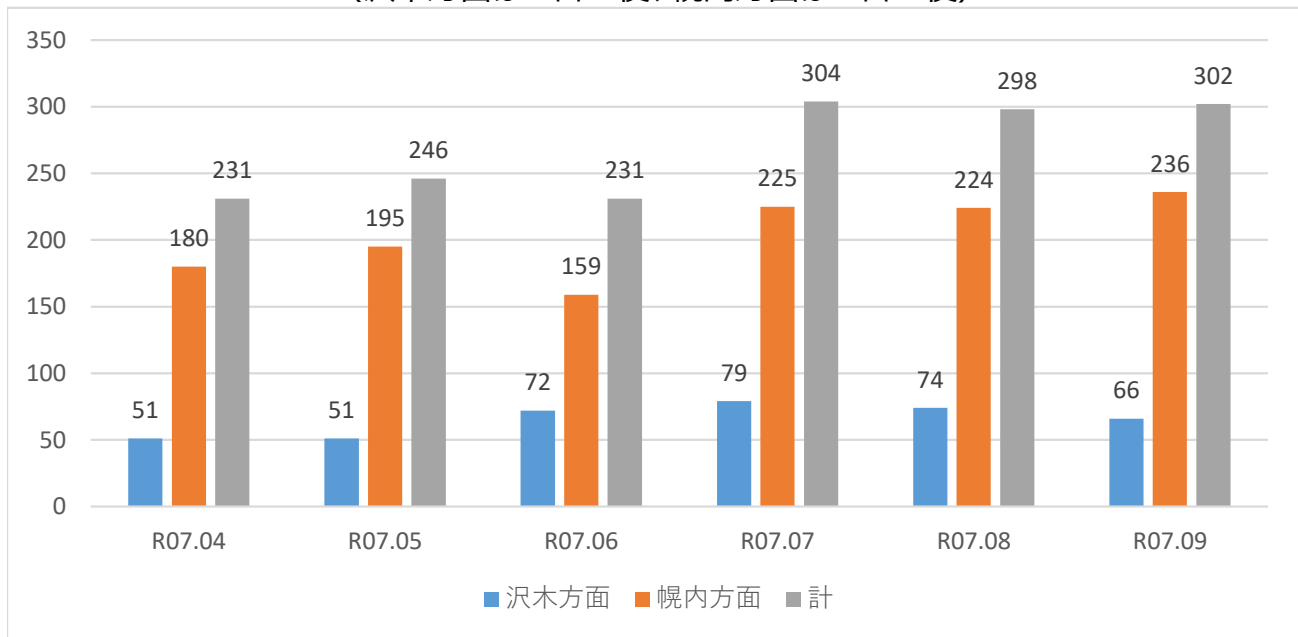


(人)

区分	R07.04	R07.05	R07.06	R07.07	R07.08	R07.09	計
通院	69	89	94	109	91	114	566
その他	162	157	137	195	207	188	1,046
計	231	246	231	304	298	302	1,612

雄武町コミュニティバス乗車人数（方面別）

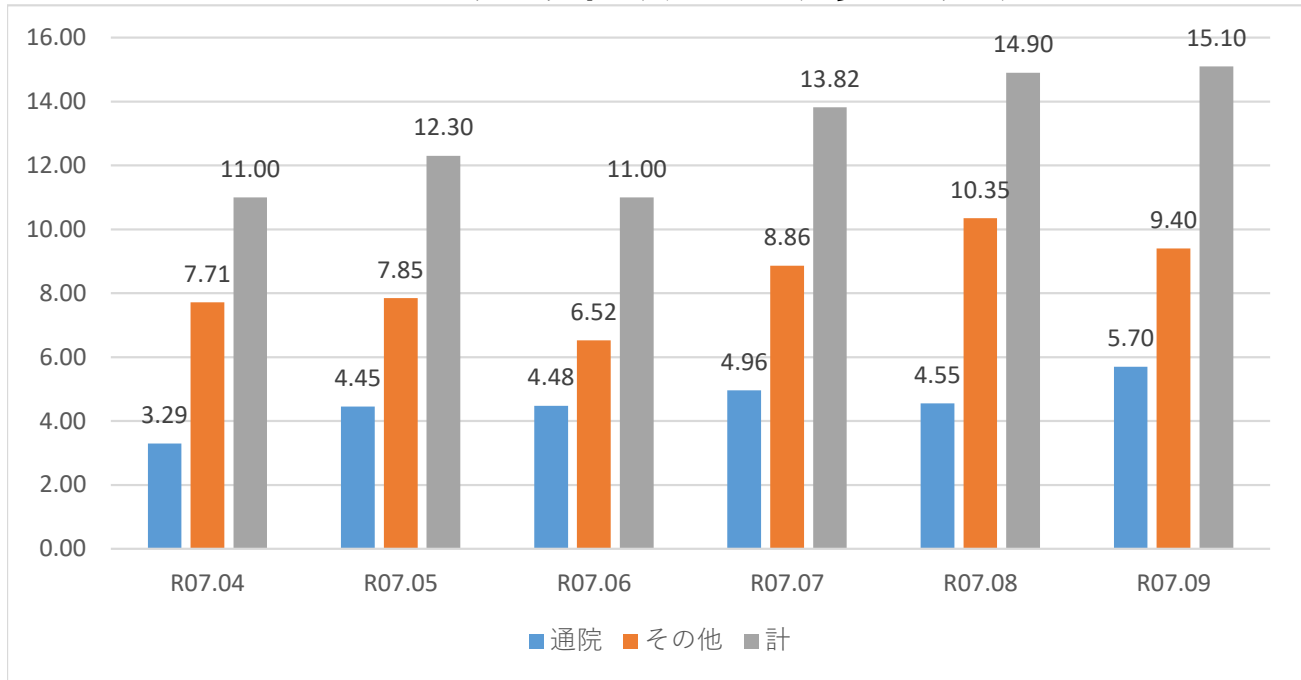
(沢木方面は1日2便、幌内方面は1日4便)



(人)

区分	R07.04	R07.05	R07.06	R07.07	R07.08	R07.09	計
沢木方面	51	51	72	79	74	66	393
幌内方面	180	195	159	225	224	236	1,219
計	231	246	231	304	298	302	1,612

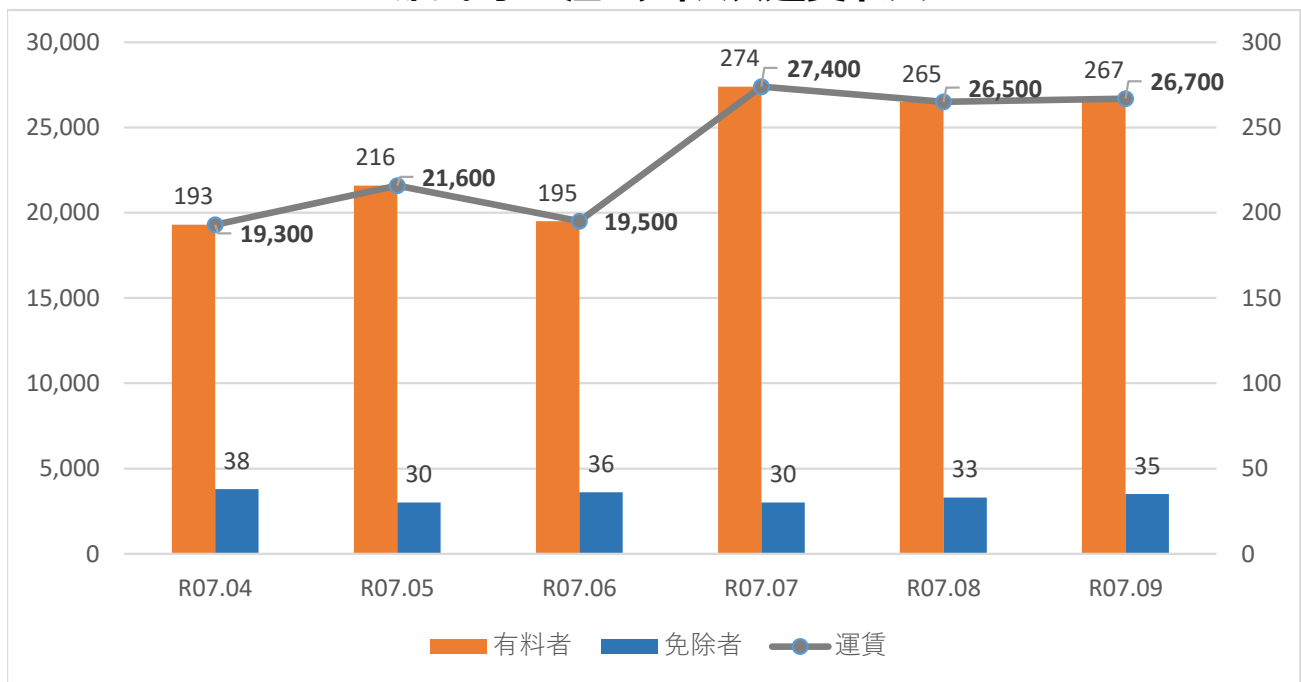
雄武町コミュニティバス 1日当たり乗車人数



(人)

区分	R07.04	R07.05	R07.06	R07.07	R07.08	R07.09	計
通院	3.29	4.45	4.48	4.96	4.55	5.70	4.56
その他	7.71	7.85	6.52	8.86	10.35	9.40	8.44
計	11.00	12.30	11.00	13.82	14.90	15.10	13.00

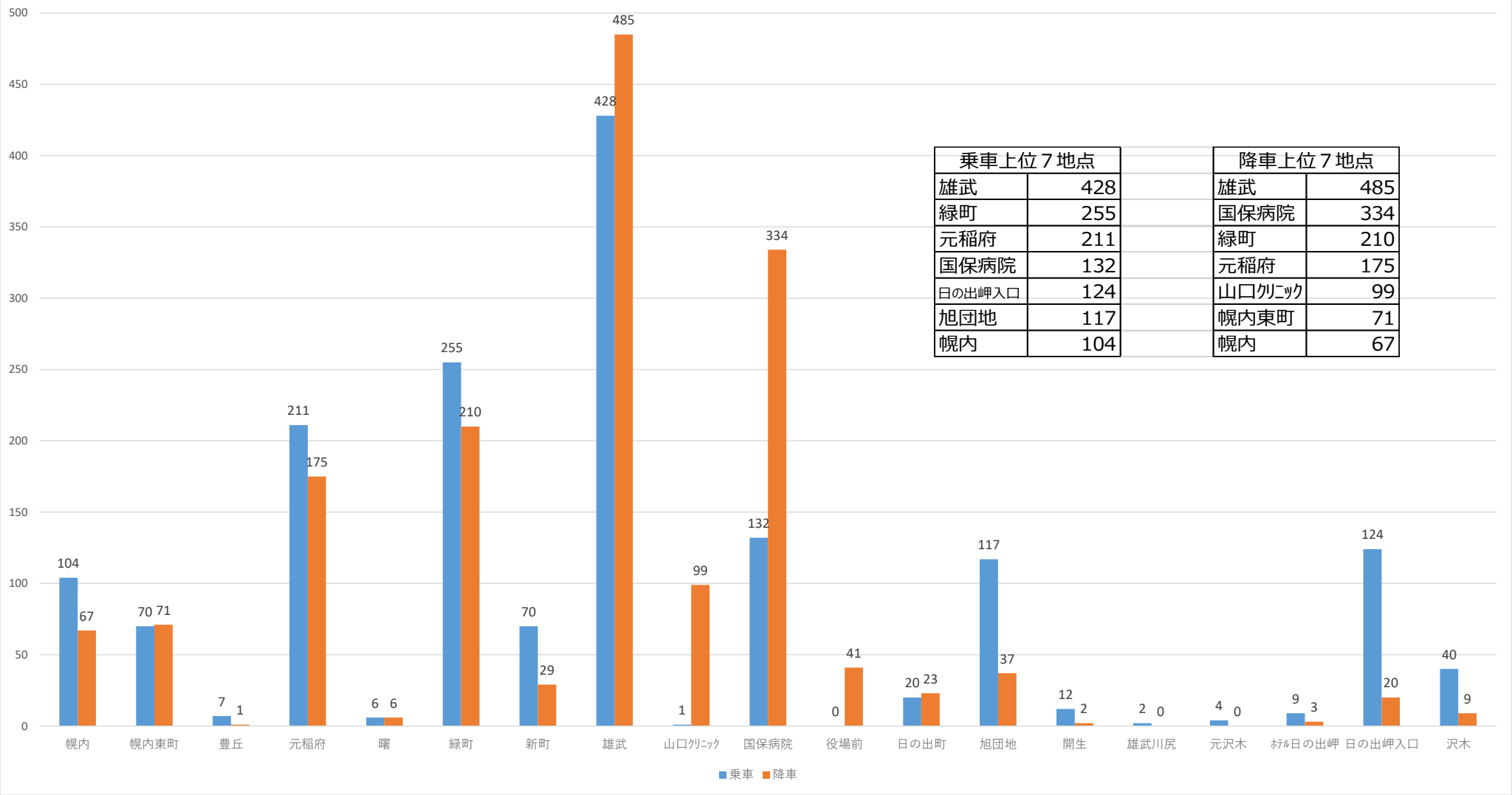
雄武町コミュニティバス運賃収入



(円、人)

区分	R07.04	R07.05	R07.06	R07.07	R07.08	R07.09	計
運賃	19,300	21,600	19,500	27,400	26,500	26,700	141,000
有料者	193	216	195	274	265	267	1,410
免除者	38	30	36	30	33	35	202
計	231	246	231	304	298	302	1,612

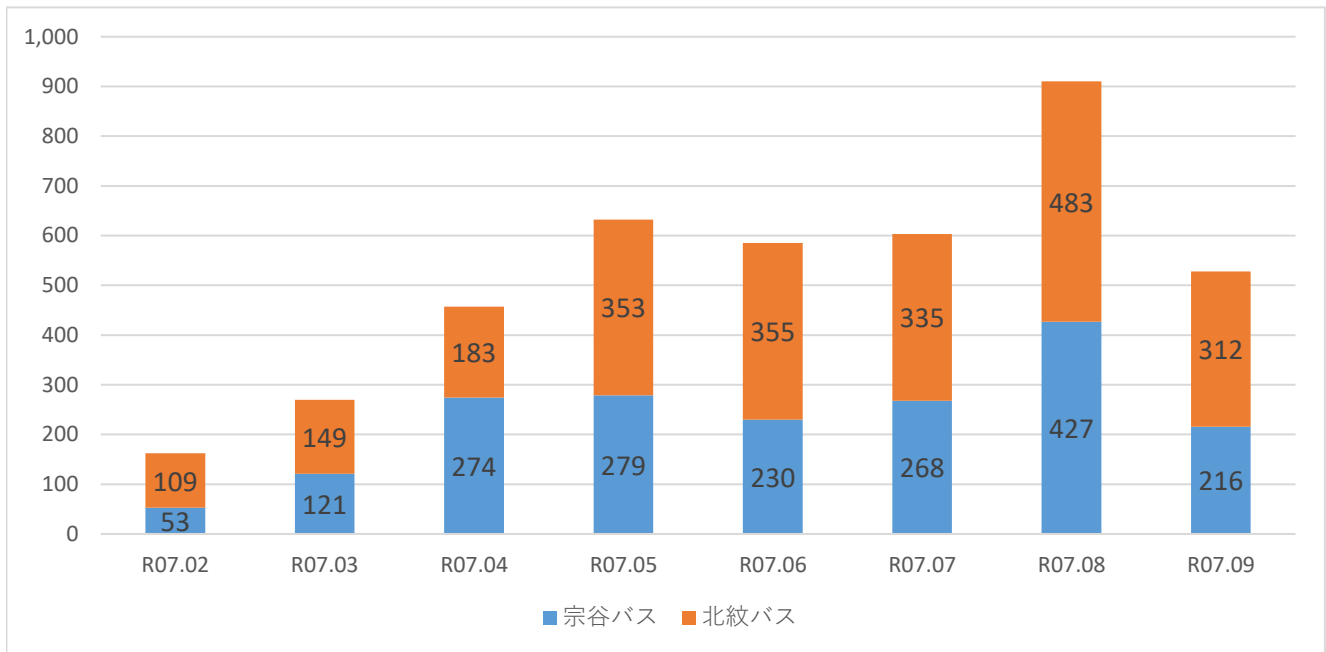
雄武町コミュニティバス乗降車人数（令和7年4月～令和7年9月）



(人)																			
区分	幌内	幌内東町	豊丘	元稲府	曙	緑町	新町	雄武	山口クリニック	国保病院	役場前	日の出町	旭団地	開生	雄武川尻	元沢木	峠日の出岬	日の出岬入口	沢木
乗車	104	70	7	211	6	255	70	428	1	132	0	20	117	12	2	4	9	124	40
降車	67	71	1	175	6	210	29	485	99	334	41	23	37	2	0	0	3	20	9
計	171	141	8	386	12	465	99	913	100	466	41	43	154	14	2	4	12	144	49

※フリー乗降の場合は最寄りの地点でカウントしています。

雄武町定期路線バス無料乗車助成事業（助成人数）



(人)

区分	R07.02	R07.03	R07.04	R07.05	R07.06	R07.07	R07.08	R07.09
宗谷バス	53	121	274	279	230	268	427	216
北紋バス	109	149	183	353	355	335	483	312
計	162	270	457	632	585	603	910	528

宗谷計	1,868
北紋計	2,279
計	4,147