

“日の出岬の夜空”

雄武町 町勢要覧 資料編

Oumu Town

Guidebook

Data Section

2021-2022

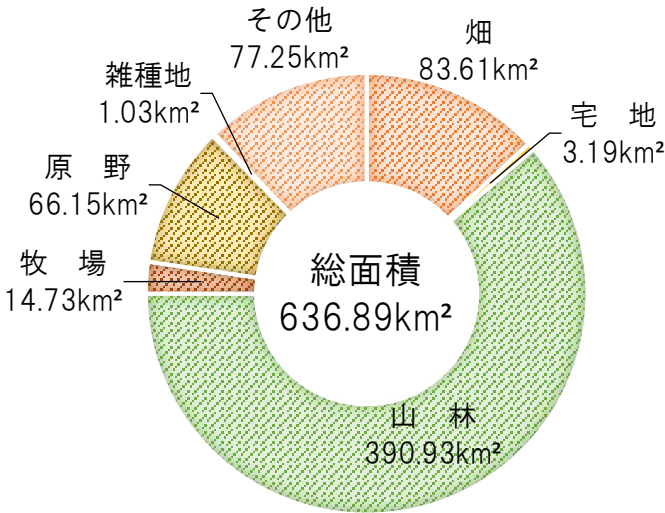
CONTENTS

位置・気象	… 1
人口	… 2
産業	… 3
保健・福祉・医療	… 6
生活環境・消防	… 8
教育・文化	… 9
財政	…10
議会・行政	…12

位置・気象

雄武町は北海道の北東部、オホーツク管内最北に位置し、北西は枝幸町、南東は興部町・西興部村、南西は北見山地を隔てて下川町・名寄市・美深町と接し、北東一帯はオホーツク海に面しています。地形は二等辺三角形に近い形を成し、総面積は636.89平方キロメートルを有しています。

例年1月から3月にかけて海岸には流氷が接岸し、また、1年を通じて冷涼な気候であり、降水量は年間平均にすると比較的降水量の少ない地域となっています。

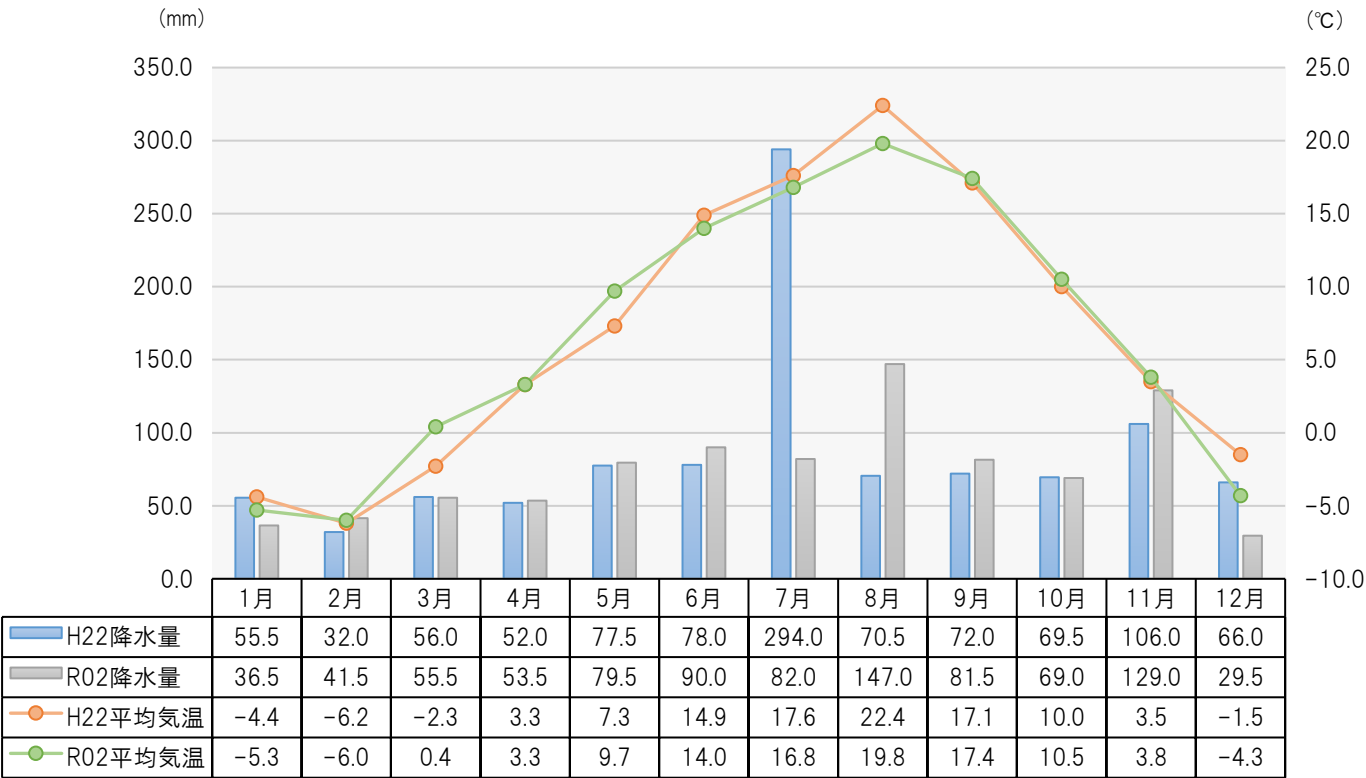


土地利用状況（令和3年1月1日現在）

資料：税財管理課

雄 武 町 の 位 置		
東 端	経度	143° 06′ 02″
	緯度	44° 29′ 52″
西 端	経度	142° 35′ 02″
	緯度	44° 26′ 06″
南 端	経度	142° 35′ 26″
	緯度	44° 25′ 54″
北 端	経度	142° 50′ 31″
	緯度	44° 41′ 14″

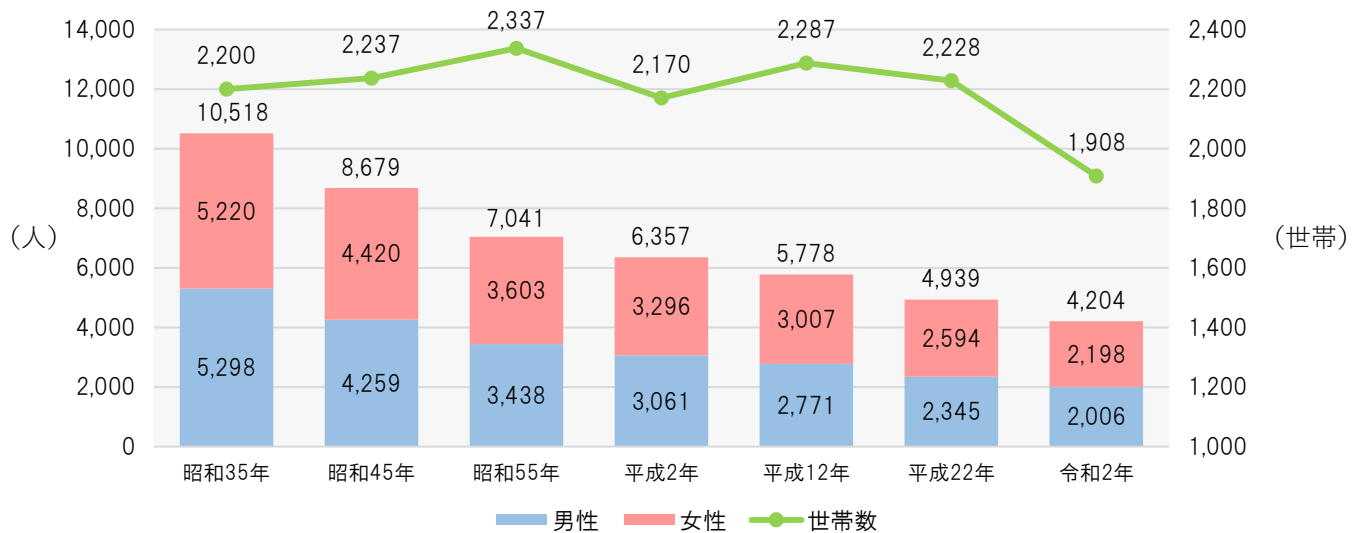
資料：国土地理院



資料：気象庁

人 口

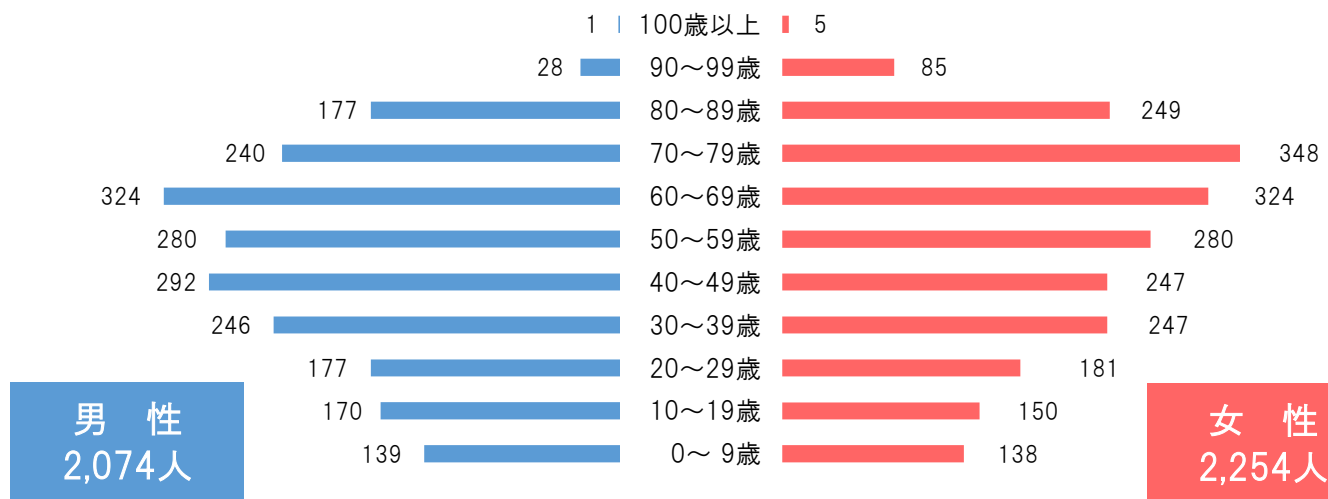
◆国勢調査人口・世帯



資料：国勢調査

◆人口構成（令和3年3月末日現在）

（単位：人）



資料：住民生活課

◆人口動態

（単位：人）

	社会動態		自然動態	
	転入	転出	出生	死亡
平成30年度	211	201	20	63
令和元年度	287	247	30	62
令和2年度	151	212	22	56

◆結婚（単位：件）

	令和2年度
結婚件数	16

◆外国人人口

（単位：人）

国 籍	平成30年度	令和元年度	令和2年度
中 国	155	170	128
フィリピン	2	3	4
タ イ	9	8	7
米 国	1	3	2
ベトナム	48	73	66
カナダ	3	5	2
英 国	0	1	0
カンボジア	0	2	4
合計	218	265	213

資料：住民生活課

産 業

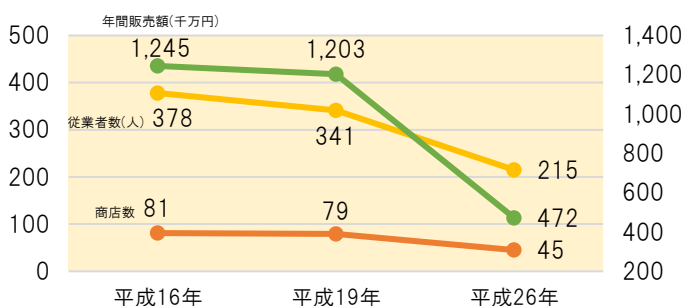
◆事業所・従業員数

	平成25年(基礎調査)		平成27年(活動調査)	
	事業所数	従業員数(人)	事業所数	従業員数(人)
総数	266	1,922	227	1,543
農林水産業	8	114	9	108
建設業	23	200	22	200
製造業	36	589	33	489
電気ガス水道熱供給業	1	11	-	-
運輸業	6	39	6	43
卸売業・小売業	53	245	51	261
金融保険業	3	19	3	21
不動産業	4	33	4	35
学術研究・専門技術サービス業	5	21	5	23
宿泊・飲食サービス業	38	124	36	115
娯楽業・生活関連サービス業	27	64	23	57
教育・学習支援業	10	81	-	-
医療・福祉	13	126	7	37
複合サービス業	5	57	5	64
サービス業	27	93	23	90
公務	7	106	-	-

※平成27年データ(平成28年経済センサス(活動調査))においては、国・地方公共団体の事業所は対象外

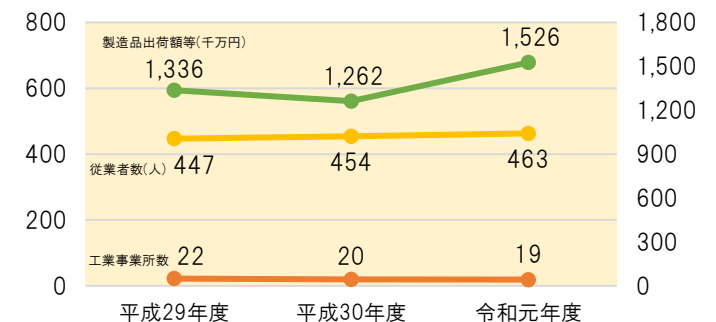
資料：経済センサス

◆商店数・従業者数・年間販売額



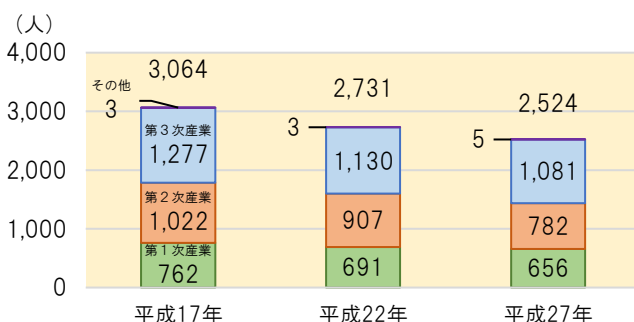
資料：商業統計調査

◆工業事業所・従業者数・製造品出荷額等



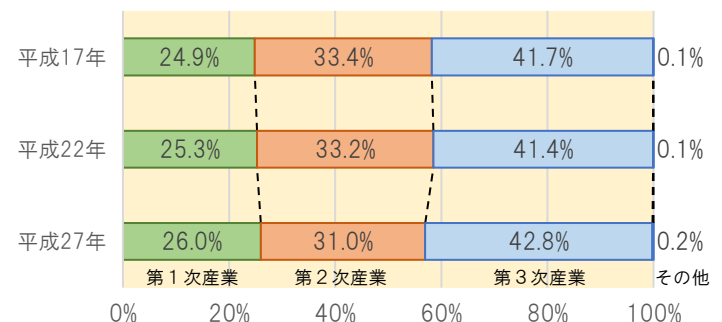
資料：工業統計調査・経済センサス

◆産業別就業者数



資料：国勢調査

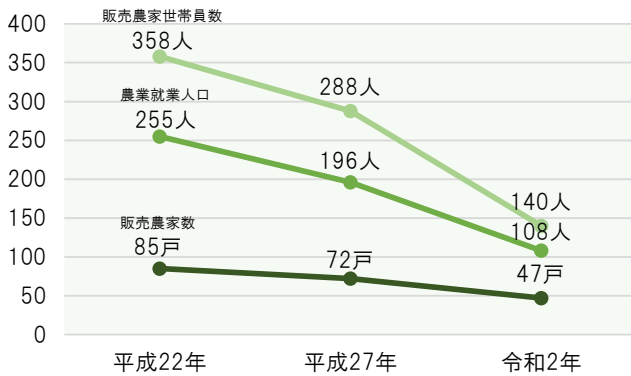
◆産業別就業者比



資料：国勢調査

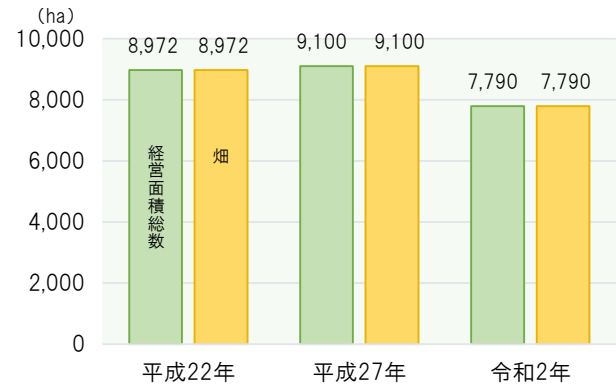
産 業

◆販売農家の戸数・世帯員数と農業就業人口



資料：農林業センサス

◆経営耕地面積



資料：農林業センサス

◆家畜飼養農家数と頭数

	乳用牛		肉用牛	
	農家数(戸)	頭数(頭)	農家数(戸)	頭数(頭)
平成22年	75	8,250	21	1,277
平成27年	66	7,933	30	-
令和2年	42	6,941	19	1,194

資料：農林業センサス

◆搾乳戸数と生乳生産量・生産額

(各年度末現在)

	搾乳戸数(戸)	生乳生産量(t)	生乳生産額(千円)
平成30年度	48	41,251	4,150,491
令和元年度	47	44,275	4,603,650
令和2年度	47	44,676	4,714,606

資料：産業振興課

◆森林面積 (令和3年3月末日現在)

区分	面 積 (ha)			
	人工林	天然林	無立木地	計
道有林	7,947	25,236	164	33,347
町有林	1,709	1,022	27	2,758
私有林	6,050	4,867	329	11,246
計	15,706	31,125	520	47,351

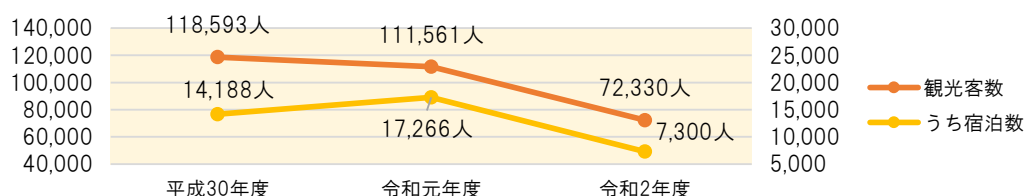
◆森林蓄積 (令和3年3月末日現在)

区分	蓄 積 (千m³)		
	針葉樹	広葉樹	計
道有林	2,882	1,736	4,618
町有林	326	85	411
私有林	1,072	366	1,438
計	4,280	2,187	6,467

◆所有規模別の森林面積 (令和3年3月末日現在)

区 分	所 有 者		不在所有者		計	
	面積 (ha)	人員(人)	面積 (ha)	人員(人)	面積 (ha)	人員(人)
1ha 未満	18	32	12	25	30	57
1～ 5ha 未満	211	79	180	69	391	148
5～30ha 未満	1,520	122	1,182	89	2,702	211
30～50ha 未満	692	18	322	9	1,014	27
50ha 以上	4,083	12	5,784	26	9,867	38
計	6,524	263	7,480	218	14,004	481

◆観光客数の推移 (各年度末現在)



資料：産業振興課

産 業

◆漁業種別漁獲量と漁獲高（各年12月31日現在）

	令和元年		令和2年	
	漁獲量(t)	漁獲高(千円)	漁獲量(t)	漁獲高(千円)
毛ガニ籠漁業	53	196,556	82	177,391
タラバ刺網漁業	12	11,592	1	274
カレイ刺網漁業	85	17,772	67	17,873
底建網漁業	1,986	197,974	500	49,403
サケ定置漁業	1,108	577,234	1,681	1,042,268
小定置漁業	210	107,494	389	234,390
ホタテ桁曳網漁業	17,570	2,549,910	21,140	1,735,322
タコ漁業	537	269,617	547	260,657
ナマコ桁曳網漁業	22	84,693	23	56,509
河川	61	1,695	69	3,376
ウニ	6	54,638	2	17,774
昆布	96	273,006	131	238,112
ホタテ稚貝	1,159	516,253	1,162	558,639
その他	57	25,597	59	25,084
計	22,962	4,884,031	25,853	4,417,072

◆漁船数の推移（各年12月31日現在）

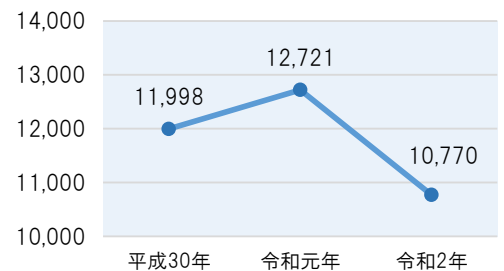
	動 力 船(隻)		
	総 数	5t以上	5t未満
平成30年	354	59	295
令和元年	346	49	297
令和2年	342	60	282

◆魚種別漁獲量と漁獲高（各年12月31日現在）

	令和元年		令和2年	
	漁獲量(t)	漁獲高(千円)	漁獲量(t)	漁獲高(千円)
カレイ	249	50,384	205	42,563
ホッケ	1,443	23,078	215	6,732
イカ	284	145,193	24	12,086
サケ	1,195	653,456	1,902	1,269,549
マス	123	20,862	183	4,681
ナマコ	24	87,431	28	61,722
ホタテ	17,565	2,546,636	21,130	1,729,287
ホタテ稚貝	1,159	516,253	1,162	558,639
昆布	96	273,006	131	238,112
毛ガニ	29	190,036	44	169,138
タラバ	11	11,504	1	225
タコ	600	299,197	613	290,407
ウニ	6	54,638	2	17,774
その他	178	12,357	213	16,157
計	22,962	4,884,031	25,853	4,417,072

◆水産加工業 年間取扱金額

（各年12月31日現在 単位：百万円）



◆水産加工業 原魚取扱数量（各年12月31日現在）

（単位：t）

		ホタテ	毛ガニ	サケ	マス	カレイ	タコ	イカ	タラバ	その他	計
令和元年	町内	14,680	38	784	40	176	523	215	14	74	16,544
	町外	8,403	174	677	3	129	944	11	30	187	10,558
令和2年	町内	16,795	37	801	58	148	568	14	3	162	18,586
	町外	20,863	119	790	16	121	1,089	1	8	99	23,106

資料：産業振興課

◆予防接種の実施状況（各年度末現在）

	平成30年度	令和元年度	令和2年度
BCG	22	26	26
2種混合	37	39	33
麻しん・風しん	58	52	68
インフルエンザ	515	563	709
ヒブ	87	111	99
子宮頸がん	-	1	16
小児肺炎球菌	87	112	98

（単位：人）

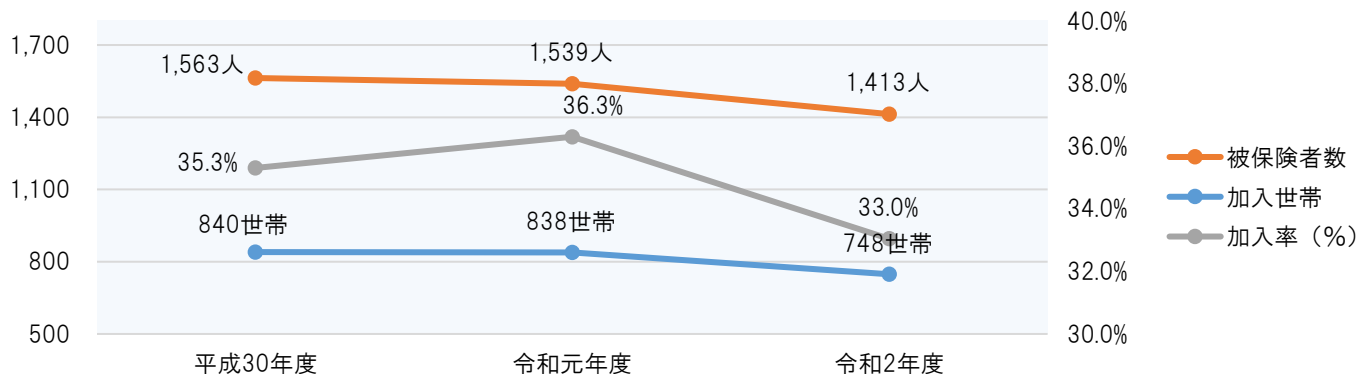
	平成30年度	令和元年度	令和2年度
4種混合	89	109	104
高齢者肺炎球菌	108	28	56
水痘	52	46	56
日本脳炎	388	232	164
B型肝炎	66	85	68
ロタ	-	-	19

◆各種健診・検診の実施状況（令和3年3月末日現在）

（単位：人）

	特定健診	胃がん	肺がん	大腸がん	乳がん	子宮がん	前立腺がん	肝炎	結核	エキゾックス
対象者数	992	1,545	2,084	2,084	1,047	1,475	745	106	1,401	810
受診者数	178	66	146	178	88	88	44	25	226	104
受診率	17.9%	4.3%	7.0%	8.5%	8.4%	6.0%	5.9%	23.6%	16.1%	12.8%

◆国民健康保険の加入状況（各年度末現在）



◆国民健康保険の給付状況（各年度末現在）

（単位：千円）

	療養給付費	療養費	高額療養費 ※高額合算含	出産育児一時金	葬祭費	総 額
平成30年度	391,212	981	55,785	3,360	390	451,728
令和元年度	380,567	633	53,418	6,300	240	441,158
令和2年度	272,546	133	33,422	1,680	450	308,231

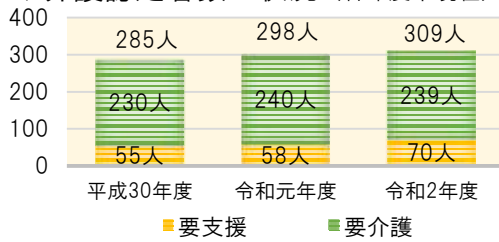
◆福祉医療事業の状況（各年度末現在）

	重度心身障害者		ひとり親家庭等		子ども医療費	
	件数(件)	医療助成費(千円)	件数(件)	医療助成費(千円)	件数(件)	医療助成費(千円)
平成30年度	1,832	7,734	882	2,345	4,784	13,886
令和元年度	1,738	7,258	1,121	2,573	6,305	13,173
令和2年度	1,621	6,594	936	2,765	4,781	9,162

資料：保健福祉課

保健・福祉・医療

◆介護認定者数の状況（各年度末現在）



◆要介護度別認定者数の状況（各年度末現在）

（単位：人）

	要支援1	要支援2	要介護1	要介護2	要介護3	要介護4	要介護5
平成30年度	33	22	70	34	45	35	46
令和元年度	34	24	73	37	41	39	50
令和2年度	47	23	69	43	38	43	46

◆介護保険の給付状況（各年度末現在）

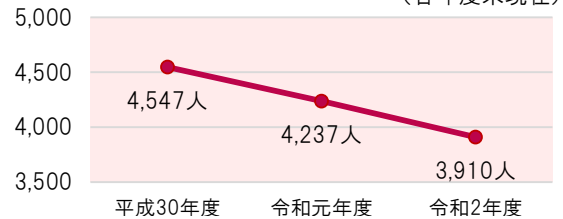
	居宅サービス費		施設サービス費		特定入所者サービス費		高額介護サービス費 ※高額医療合算含	
	件数(件)	給付費(千円)	件数(件)	給付費(千円)	件数(件)	給付費(千円)	件数(件)	給付費(千円)
平成30年度	3,621	104,821	1,214	301,369	1,848	35,708	1,129	12,221
令和元年度	4,102	115,795	995	242,822	1,971	24,298	1,216	13,310
令和2年度	4,057	113,466	1,246	310,770	2,093	43,658	1,263	14,117

◆特別養護老人ホームの利用状況（各年度末現在）

	床数(床)		延べ入所者数(人)	
	総数	内ショートステイ	総数	内ショートステイ
平成30年度	71	11	24,394	3,451
令和元年度	71	11	24,495	3,321
令和2年度	71	11	25,934	2,853

◆デイ・サービスセンター延べ利用者数

（各年度末現在）



資料：保健福祉課

◆地域包括支援センターの利用状況（各年度末現在）

	相談業務実績(件)			
	総数	電話相談	訪問相談	来所相談
平成30年度	3,561	874	2,194	493
令和元年度	3,071	941	1,782	348
令和2年度	3,289	963	1,956	370

資料：地域包括支援センター

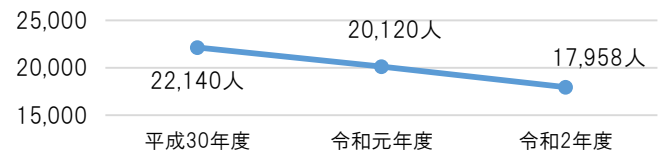
◆保育所の利用状況（令和3年3月末日現在）

（単位：人）

施設名	入所定員	入所児数	保育士
認定こども園 若草保育所	130	102	17

資料：保育所

◆児童センター延べ利用者数（各年度末現在）



資料：児童センター

◆国民健康保険病院の利用状況（各年度末現在）

	病床数 (床)	入院		外来	
		延人数(人)	1日平均(人)	延人数(人)	1日平均(人)
平成30年度	25	4,129	11.3	18,929	77.8
令和元年度	25	3,615	9.9	16,933	70.3
令和2年度	25	3,874	10.6	15,393	63.3

資料：国民健康保険病院

◆介護老人保健施設の利用状況

（各年度末現在）

	ベッド数 (床)	利用者(人)	
		延人数	1日平均
平成30年度	26	8,041	23.0
令和元年度	26	7,504	20.5
令和2年度	26	6,946	19.0

資料：介護老人保健施設ハマナス

生活環境・消防

◆上水道の給水状況（令和3年3月末日現在）

給水戸数 (戸)	給水人口 (人)	年間配水量 (m ³)	年間給水量 (m ³)	1日平均 給水量(m ³)
2,045	3,907	586,832	457,247	1,253

◆下水道の処理状況（令和3年3月末日現在）

処理戸数 (戸)	処理人口 (人)	年間処理量 (m ³)	一日一人当 処理量(ℓ)
1,710	2,889	343,496	326

資料：上下水道課

◆ごみの処理状況（令和3年3月末日現在）

収集人口 (人)	収 集 量 (t/年)		
	埋 立	資 源 ※生ごみ含	計
4,328	862.3	580.1	1,442.4

資料：住民生活課

◆町営住宅の状況（各年度末現在）

	平成30年度	令和元年度	令和2年度
住宅戸数(戸)	277	275	273
入居世帯数(世帯)	261	255	246

資料：税財管理課

◆自動車保有台数（令和3年3月末日現在）

(単位：台)

貨 物 用	乗 合 用	乗 用	特 殊 用 途	小型二輪車	総 数
811	22	1,959	289	62	3,143

資料：北海道運輸局

◆道路・橋梁の整備状況（令和3年3月末日現在）

	道 路							橋 梁	
	実延長 (km)	現 況 別			路 面 別			延 長 (m)	数 (橋)
		改良済(km)	未改良(km)	改良率	舗装道(km)	砂利道(km)	舗装率		
国 道	32.4	32.4	0	100%	32.4	0	100%	513	12
道 道	71.6	71.6	0	100%	70.8	0.8	98.9%	910	34
町 道	271.4	218.8	52.6	80.6%	163.3	108.1	60.2%	1,249.2	54

資料：北海道開発局・オホーツク総合振興局・建設課

◆交通事故（人身）の発生状況

(各年12月31日現在)

	発生件数	傷者数	死者数
平成30年	0	0	0
令和元年	0	0	0
令和2年	2	2	0

◆犯罪の発生状況（各年12月31日現在）

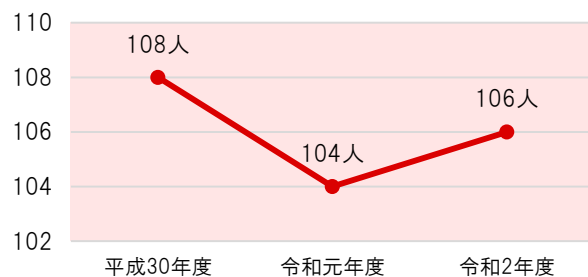
	重要犯罪	粗暴犯	窃 盗	知能犯	その他	総 数
平成30年	0	2	4	0	1	7
令和元年	0	2	2	2	3	9
令和2年	0	0	0	0	1	1

資料：住民生活課

◆火災の発生状況（各年12月31日現在）

	火 災 件 数 (件)			
	建物火災	林野火災	その他	総 数
平成30年	2	0	4	6
令和元年	0	1	3	4
令和2年	4	0	2	6

◆消防団員数（各年度末現在）



◆消防施設の状況（令和3年3月末日現在）

消防本部	機械置場	望 楼	消火栓	貯 水 槽			
				総数	40m ³ 以上	20～40m ³	20m ³ 未満
1	4	0	102	25	4	21	0

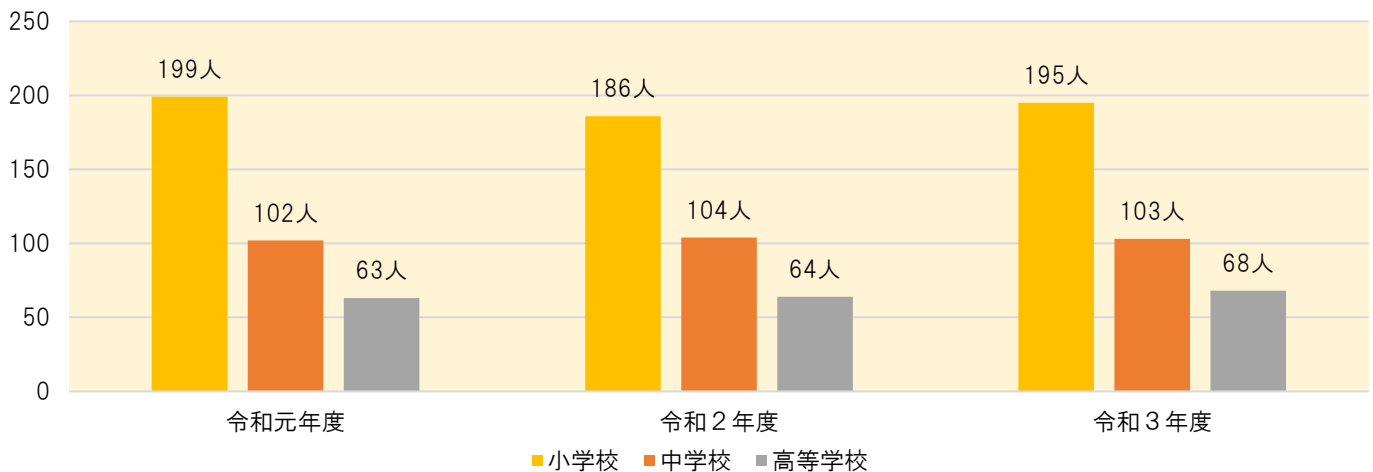
資料：紋別地区消防組合雄武支署

教育・文化

◆小・中・高等学校の状況（令和3年5月1日現在）

	学校数 (校)	学級数 (学級)	児童（生徒）数（人）			教員数 (人)	職員数 (人)
			男	女	総数		
小学校	4	22	89	106	195	39	12
中学校	1	6	62	41	103	15	6
高等学校	1	3	36	32	68	13	3

◆小・中・高等学校 児童・生徒数の推移（各年5月1日現在）



資料：学校基本調査

◆文化団体（令和3年3月末日現在）

雄武バレエ教室	社交ダンス愛好会	詩吟雄吟会	琴伝流大正琴 雄武琴壽会	雄武カラオケ 愛好会	箏曲会
YOSAKOI 舞灯雄武	雄武北誠会	WISSライブイベント 実行委員会	はまなす民謡会	NEW PHASE (音楽イベント制作)	カラオケ遊楽会
手打ちそば雄愛	福井音楽教室 小さなピアニスト	三味線紅花会	雄武寿会	雄武絵画倶楽部	大人吹奏楽バンド

◆体育団体（令和3年3月末日現在）

野球協会	スキー協会	バレーボール協会	剣道連盟	ソフトテニス協会
柔道協会	バドミントン協会	弓道会	卓球協会	ゲートボール協会
パークゴルフ協会	ブルームボール協会	ら・ぼーて (健康体操)		

◆図書館の蔵書数（令和3年3月末日現在）

総記	哲学・宗教	歴史・地理	社会科学	自然科学	工業
856	981	2,055	2,636	1,758	3,103
産業	芸術	言語	文学	郷土	漫画
872	2,273	475	16,616	589	2,313
児童図書	絵本	雑誌	その他	合計	
9,019	7,470	889	433	52,338	

◆図書館の利用状況（各年度末現在）

	開館日数 (日)	貸出総数 (冊)	町民1人 当たり 貸出冊数	1日平均 貸出冊数
平成30年度	290	33,120	7.48	111.89
令和元年度	230	26,437	5.96	114.94
令和2年度	273	29,156	6.68	106.80

資料：教育委員会

財 政

◆令和2年度一般会計決算額

《歳 入》

(単位：千円)

科 目		決 算 額	構 成 比	
自主財源	町 税		653,624	9.58%
	繰入金		330,275	4.84%
	その他	分担金及び負担金	54,369	0.80%
		使用料及び手数料	103,080	1.51%
		財産収入	44,522	0.65%
		寄附金	189,911	2.78%
		繰越金	226,424	3.32%
		諸収入	278,215	4.08%
依存財源	地方譲与税等	地方譲与税	106,642	1.56%
		利子割交付金	644	0.01%
		配当割交付金	1,554	0.02%
		株式等譲渡所得割交付金	1,882	0.03%
		地方消費税交付金	103,377	1.52%
		環境性能割交付金	5,741	0.08%
		地方特例交付金	4,074	0.06%
		交通安全対策特別交付金	648	0.01%
		法人事業税交付金	2,041	0.03%
	地方交付税		2,949,607	43.25%
	国庫支出金		992,432	14.55%
	道支出金		303,601	4.45%
	町債		467,814	6.86%
	歳 入 合 計		6,820,477	100.00%

《歳 出》

(単位：千円)

科 目	決 算 額	構 成 比
議会費	40,360	0.62%
総務費	1,908,985	29.27%
民生費	740,859	11.36%
衛生費	849,357	13.02%
労働費	4,387	0.07%
農林水産業費	536,856	8.23%
商工費	376,729	5.78%
土木費	737,577	11.31%
消防費	231,719	3.55%
教育費	482,083	7.39%
公債費	613,852	9.41%
諸支出金	0	0.00%
災害復旧費	0	0.00%
予備費	0	0.00%
歳 出 合 計	6,522,764	100.00%

◆令和2年度特別会計決算額

(単位：千円)

会 計	歳 入	歳 出
国民健康保険事業特別会計	577,497	577,359
後期高齢者医療事業特別会計	75,301	74,753
介護保険事業特別会計	539,081	524,420
介護サービス事業特別会計	86,130	86,128
簡易水道事業特別会計	373,568	370,671
公共下水道事業特別会計	815,000	813,082
介護老人保健施設事業特別会計	141,222	133,619

◆令和2年度町税決算額

(単位：千円)

科 目	決 算 額
町民税	331,274
固定資産税	240,403
軽自動車税	12,830
町たばこ税	42,806
特別土地保有税	0
都市計画税	21,044
入湯税	5,267
合 計	653,624

◆令和2年度公営企業会計決算額

(単位：千円)

会 計	歳 入	歳 出
国民健康保険病院事業会計	772,156	831,250

※収益的収支と資本的収支の合計

財 政

◆令和3年度一般会計当初予算額

《歳 入》

		(単位：千円)		
科 目		予 算 額	構 成 比	
自主財源	町 税	535,387	9.10%	
	繰入金	428,824	7.29%	
	その他	分担金及び負担金	19,349	0.33%
		使用料及び手数料	106,479	1.81%
		財産収入	40,300	0.68%
		寄附金	150,001	2.55%
		繰越金	15,000	0.25%
		諸収入	311,097	5.29%
依存財源	地方譲与税等	地方譲与税	100,188	1.70%
		利子割交付金	500	0.01%
		配当割交付金	1,000	0.02%
		株式等譲渡所得割交付金	1,000	0.02%
		法人事業税交付金	2,000	0.03%
		地方消費税交付金	86,000	1.46%
		環境性能割交付金	10,000	0.17%
		地方特例交付金	33,000	0.56%
		交通安全対策特別交付金	700	0.01%
	地方交付税	2,836,000	48.19%	
	国庫支出金	373,836	6.35%	
	道支出金	303,939	5.16%	
	町債	530,400	9.01%	
	歳 入 合 計		5,885,000	100.00%

《歳 出》

		(単位：千円)	
科 目		予 算 額	構 成 比
議会費		42,045	0.71%
総務費		1,500,390	25.50%
民生費		672,573	11.43%
衛生費		618,556	10.51%
労働費		3,562	0.06%
農林水産業費		542,363	9.22%
商工費		311,718	5.30%
土木費		935,861	15.90%
消防費		212,864	3.62%
教育費		407,611	6.93%
公債費		635,455	10.80%
諸支出金		2	0.00%
災害復旧費		0	0.00%
予備費		2,000	0.03%
歳 出 合 計		5,885,000	100.00%

◆令和3年度特別会計当初予算額

		(単位：千円)
会 計	予 算 額	
国民健康保険事業特別会計	724,569	
後期高齢者医療事業特別会計	74,790	
介護保険事業特別会計	504,942	
介護サービス事業特別会計	52,565	
簡易水道事業特別会計	354,710	
公共下水道事業特別会計	406,990	
介護老人保健施設事業特別会計	159,760	

◆令和3年度町税当初予算額

		(単位：千円)
科 目	予 算 額	
町民税	261,201	
固定資産税	196,285	
軽自動車税	12,401	
町たばこ税	41,000	
特別土地保有税	0	
都市計画税	18,900	
入湯税	5,600	
合 計	535,387	

◆令和3年度公営企業会計当初予算額

		(単位：千円)
会 計	予 算 額	
国民健康保険病院事業会計	787,288	

※収益的収支と資本的収支の合計

議会・行政

◆議会議員名簿（令和3年10月1日現在）

議席番号	氏 名	住 所	党 派
1	さ とう やすし 佐 藤 寧	末広町一区	無所属
2	やなぎ はら ひろ ゆき 柳 原 浩 之	潮見町	無所属
3	かね だ ひさ お夫 金 田 壽 夫	新日の出町	無所属
4	えん どう ゆ う こ 遠 藤 友 宇 子	新沢木	無所属
5	みぞ た ま さ し 溝 田 昌 志	栄町	無所属
6	しま むら よし ふみ 嶋 村 義 文	末広町一区	無所属
7	ふく はら みね お雄 福 原 峯 雄	宮下町	日本共産党
8	(欠 員)		
9 (副議長)	なが の まこと 長 野 誠	新日の出町	無所属
10 (議長)	はし づめ ひろ ふみ 橋 詰 啓 史	緑町	無所属

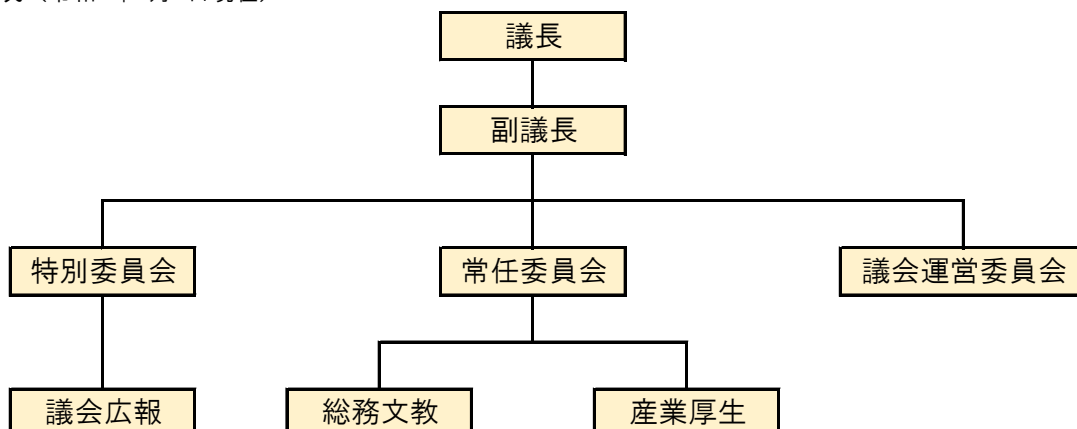
◆特別職名簿（令和3年10月1日現在）

役 職	氏 名
町 長	いし い とも ぞう 石 井 友 藏
副町長	さ さ き ゆき ひろ 佐々木 幸 博
教育長	とよ だ みち とし 豊 田 通 敏

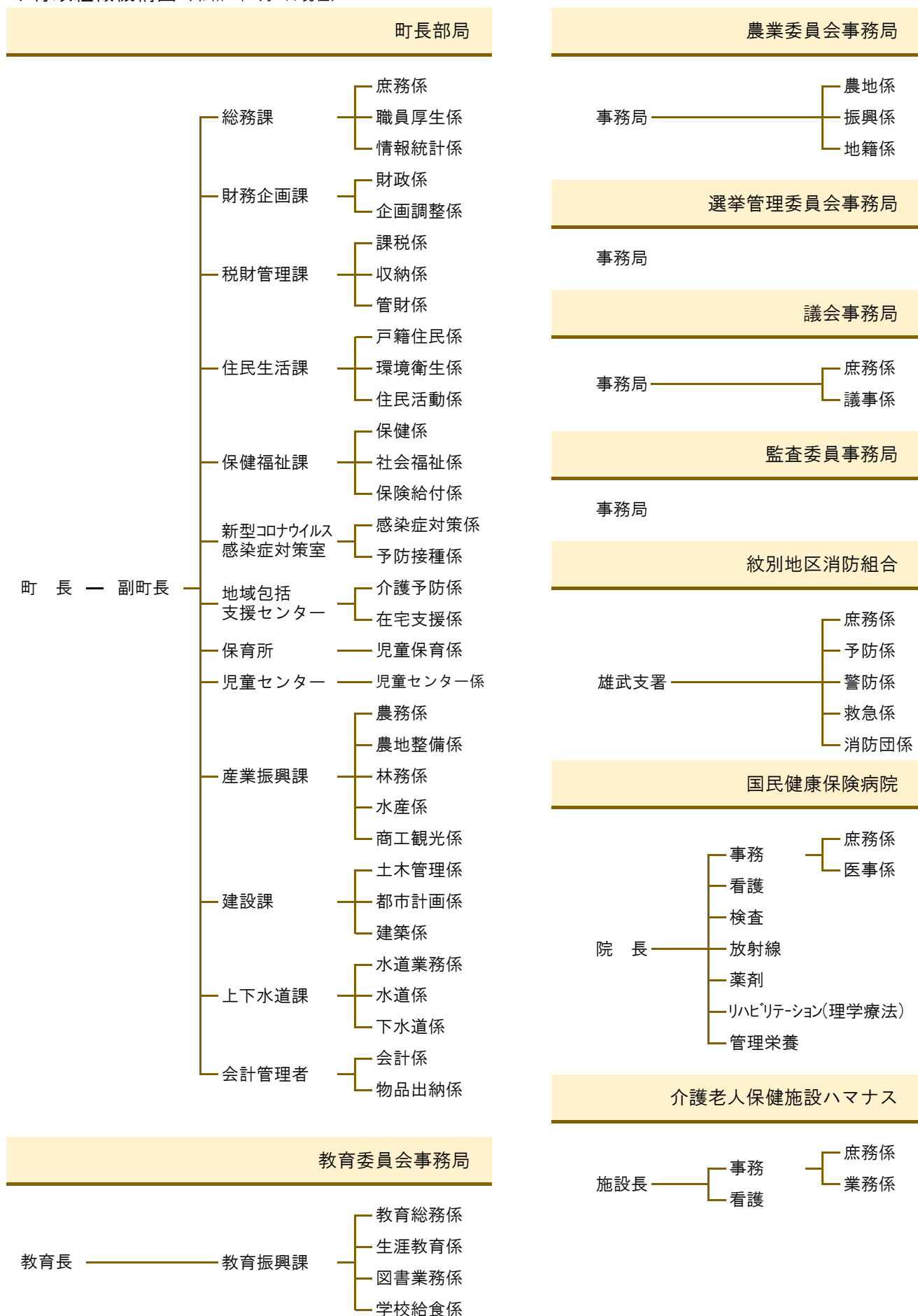
◆議会各委員会（令和3年10月1日現在）

各 委 員 会	委 員 長	副委員長	委 員
総務文教常任委員会	溝田 昌志	佐藤 寧	嶋村 義文、遠藤 友宇子、金田 壽夫、柳原 浩之
産業厚生常任委員会	福原 峯雄	遠藤 友宇子	長野 誠、嶋村 義文、金田 壽夫、柳原 浩之
議会運営委員会	嶋村 義文	福原 峯雄	長野 誠、溝田 昌志
議会広報特別委員会	溝田 昌志	佐藤 寧	遠藤 友宇子、柳原 浩之

◆議会の構成（令和3年4月1日現在）



◆行政組織機構図（令和3年4月1日現在）





雄武町章

おうむの「ヲ」を六つ組み合わせて雪形にし、
その中央に北斗星を配置して北見雄武を表現しています。
また、青色は広大な空とオホーツク海を象徴しています。

地名の由来

雄武という地名の語源は、
アイヌ語の「オムイ」（河口が塞がる）に由来します。
雄武川の河口は、嵐の時には、川から流れ出る水よりも、
海から打ち寄せる波のほうが強く、河口が塞がってしまうため、
このような名称がついたといわれています。

雄武町 町勢要覧 資料編

2021 - 2022

編集／雄武町役場 財務企画課企画調整係

〒098-1792 北海道紋別郡雄武町字雄武 700 番地

TEL 0158-84-2121 FAX 0158-84-2844

Eメール kikaku@town.oumu.hokkaido.jp

ホームページ <http://www.town.oumu.hokkaido.jp/>