

“日の出岬の夜空”

雄武町 町勢要覧

資料編

Oumu Town

Guidebook

Data Section

2020-2021

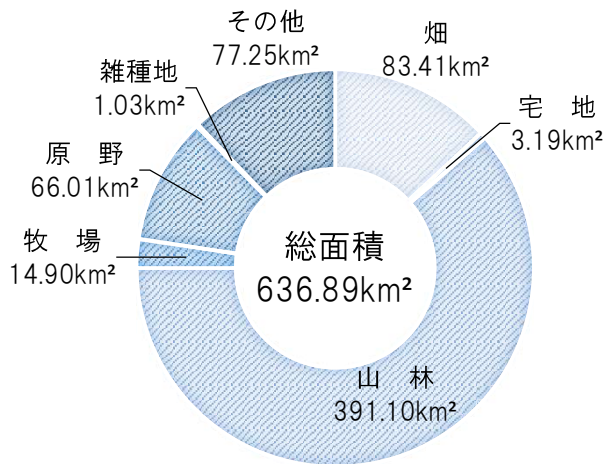
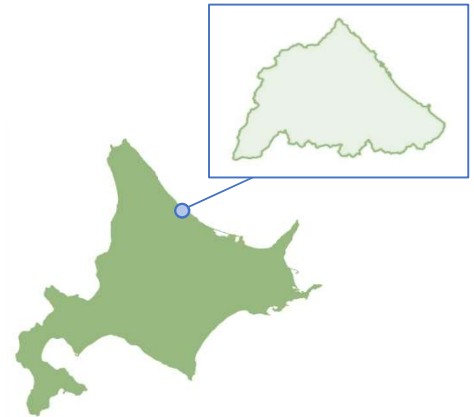
CONTENTS

位置・気象	… 1
人口	… 2
産業	… 3
保健・福祉・医療	… 6
生活環境・消防	… 8
教育・文化	… 9
財政	…10
議会・行政	…12

位置・気象

雄武町は北海道の北東部、オホーツク管内最北に位置し、北西は枝幸町、南東は興部町・西興部村、南西は北見山地を隔てて下川町・名寄市・美深町と接し、北東一帯はオホーツク海に面しています。地形は二等辺三角形に近い形を成し、総面積は636.89平方キロメートルを有しています。

例年1月から3月にかけて海岸には流氷が接岸し、また、1年を通じて冷涼な気候であり、降水量は年間平均にすると比較的降水量の少ない地域となっています。

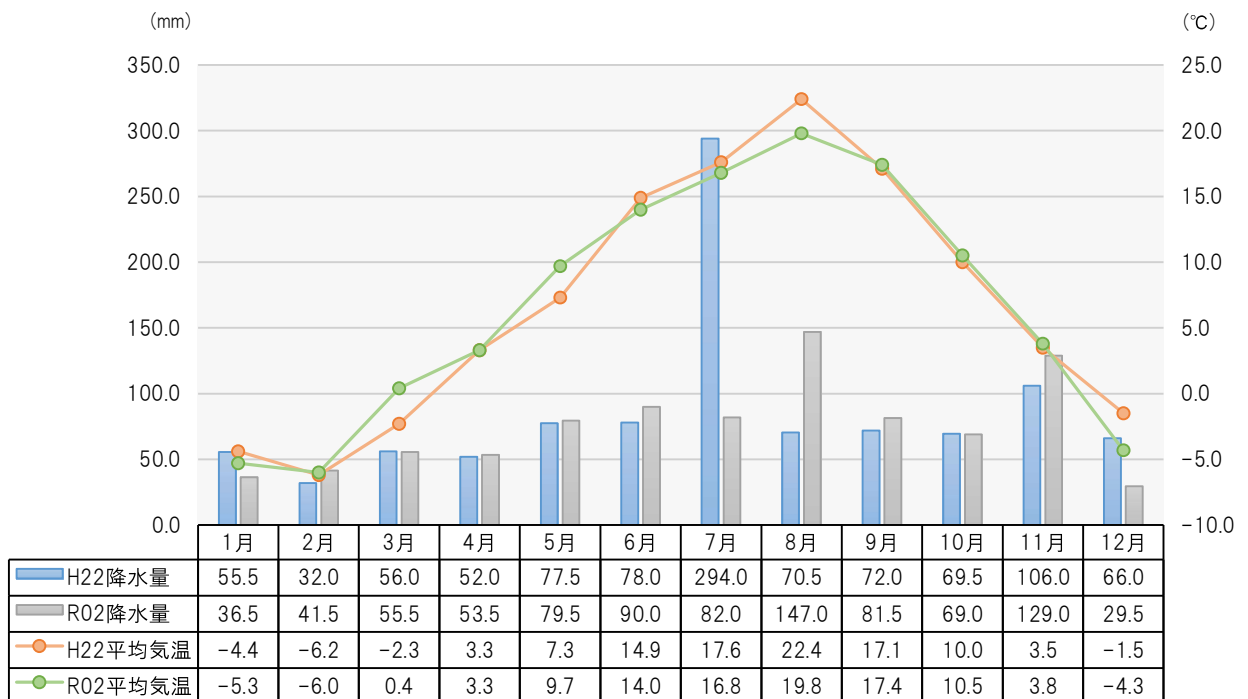


土地利用状況 (令和2年1月1日現在)

資料：税財管理課

東端	経度 緯度	143° 06' 02" 44° 29' 52"
西端	経度 緯度	142° 35' 02" 44° 26' 06"
南端	経度 緯度	142° 35' 26" 44° 25' 54"
北端	経度 緯度	142° 50' 31" 44° 41' 14"

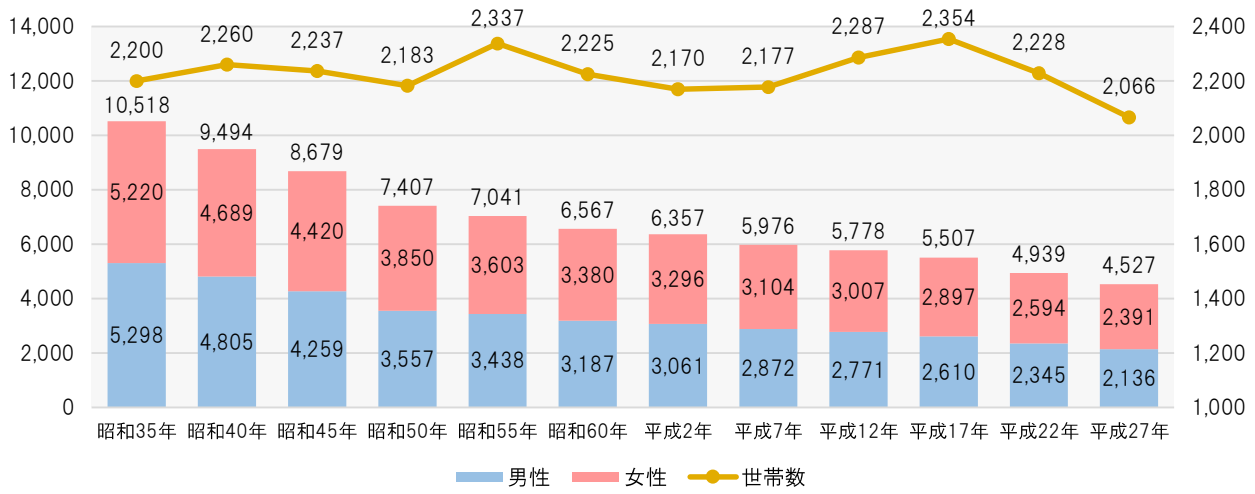
資料：国土地理院



資料：気象庁

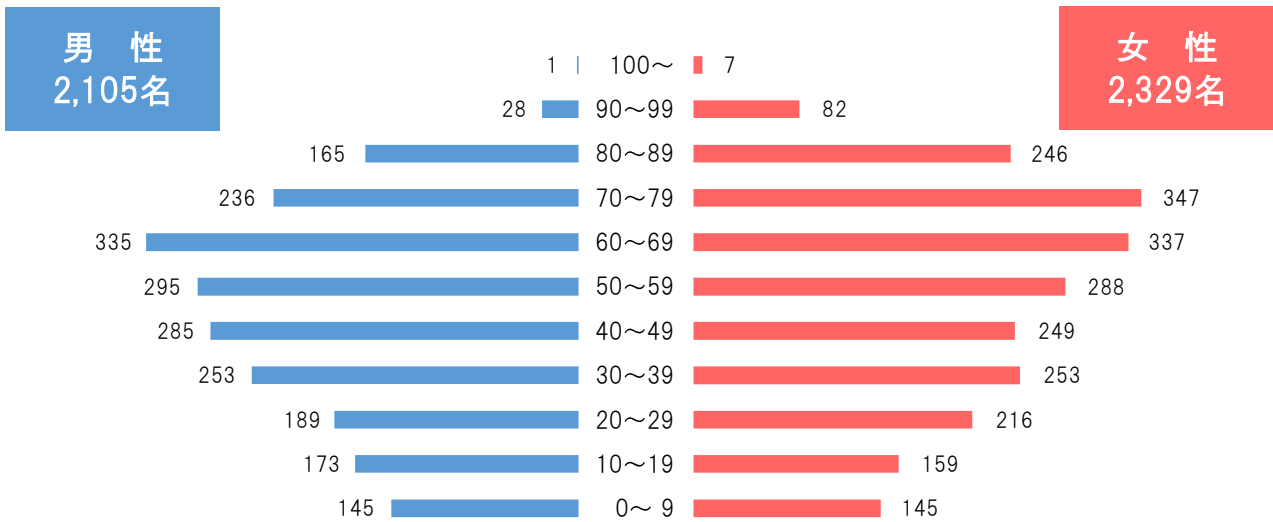
人口

◆国勢調査人口・世帯



資料：国勢調査

◆人口構成（令和2年3月末日現在）



◆人口動態

（単位：人）

	社会動態		自然動態	
	転入	転出	出生	死亡
平成27年度	206	253	27	63
平成28年度	265	207	24	67
平成29年度	216	244	29	55
平成30年度	211	201	20	63
令和元年度	287	247	30	62

◆外国人人口

（単位：人）

国籍	平成28年度	平成29年度	平成30年度	平成31年度
中国	160	150	155	170
フィリピン	2	2	2	3
タイ	9	8	9	8
米国	1	1	1	3
ベトナム	38	53	48	73
カナダ	0	0	3	5
英国	0	0	0	1
カンボジア	0	0	0	2
その他	1	1	1	1

◆結婚

	平成29年度	平成30年度	令和元年度
結婚件数	48	43	49

資料：住民生活課

産業

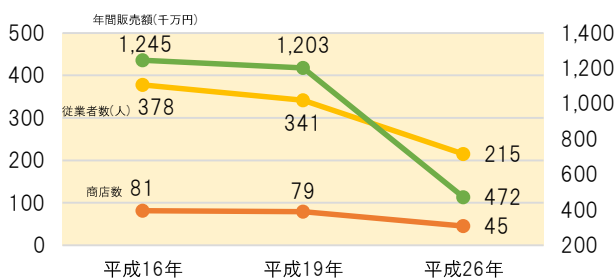
◆事業所・従業員数

	平成25年(基礎調査)		平成27年(活動調査)	
	事業所数	従業員数(人)	事業所数	従業員数(人)
総数	266	1,922	227	1,543
農林水産業	8	114	9	108
建設業	23	200	22	200
製造業	36	589	33	489
電気ガス水道熱供給業	1	11	-	-
運輸業	6	39	6	43
卸売業・小売業	53	245	51	261
金融保険業	3	19	3	21
不動産業	4	33	4	35
学術研究・専門技術サービス業	5	21	5	23
宿泊・飲食サービス業	38	124	36	115
娯楽業・生活関連サービス業	27	64	23	57
教育・学習支援業	10	81	-	-
医療・福祉	13	126	7	37
複合サービス業	5	57	5	64
サービス業	27	93	23	90
公務	7	106	-	-

※平成27年データ(平成28年経済センサス(活動調査))においては、国・地方公共団体の事業所は対象外

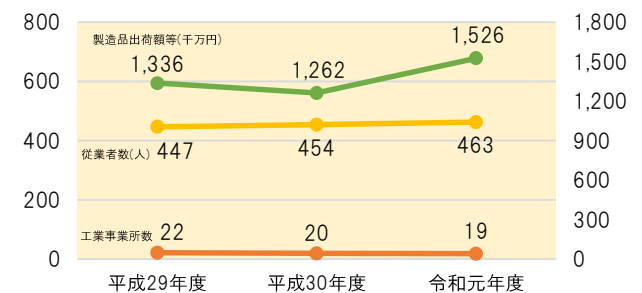
資料：経済センサス

◆商店数・従業者数・年間販売額



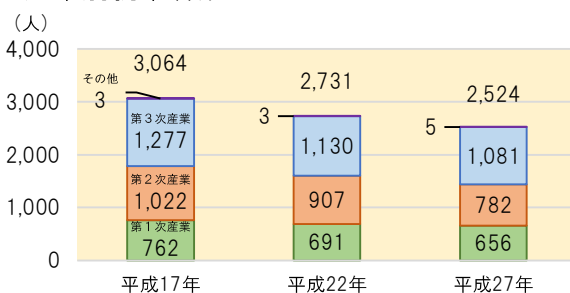
資料：商業統計調査

◆工業事業所・従業者数・製造品出荷額等



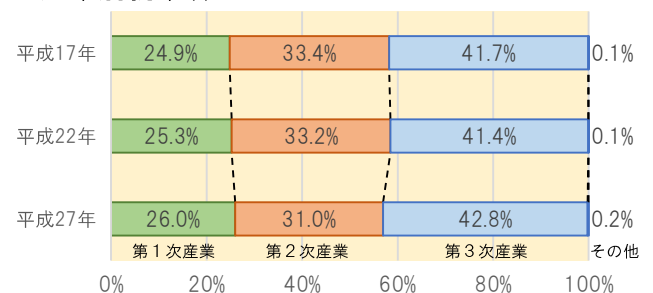
資料：工業統計調査・経済センサス

◆産業別就業者数



資料：国勢調査

◆産業別就業者比



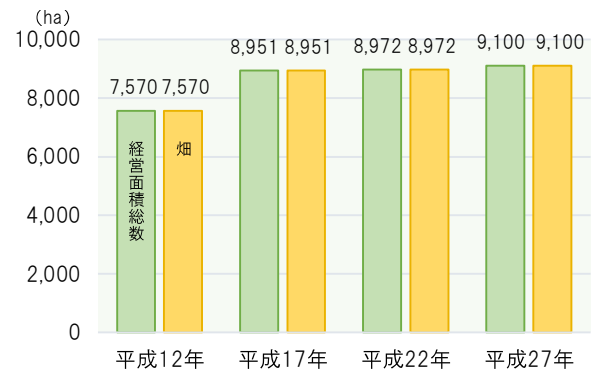
資料：国勢調査

◆販売農家の戸数・世帯員数と農業就業人口



資料：農林業センサス

◆経営耕地面積



資料：農林業センサス

◆家畜飼養農家数と頭数

年次	乳用牛		肉用牛	
	農家数(戸)	頭数(頭)	農家数(戸)	頭数(頭)
平成12年	103	8,246	15	1,107
平成17年	91	8,144	32	1,653
平成22年	75	8,250	21	1,277
平成27年	66	7,933	30	-

資料：農林業センサス

◆搾乳戸数と生乳生産量・生産額

年次	搾乳戸数(戸)	生乳生産量(t)	生乳生産額(千円)
平成28年度	53	38,090	3,615,669
平成29年度	50	39,272	3,914,775
平成30年度	48	41,251	4,150,491
令和元年度	47	44,275	4,603,650

資料：産業振興課

◆森林面積（令和2年3月末日現在）

区分	面積 (ha)			
	人工林	天然林	無立木地	計
道有林	25,238	7,945	164	33,347
町有林	1,043	1,691	31	2,765
私有林	4,887	6,056	312	11,255
計	31,168	15,692	507	47,367

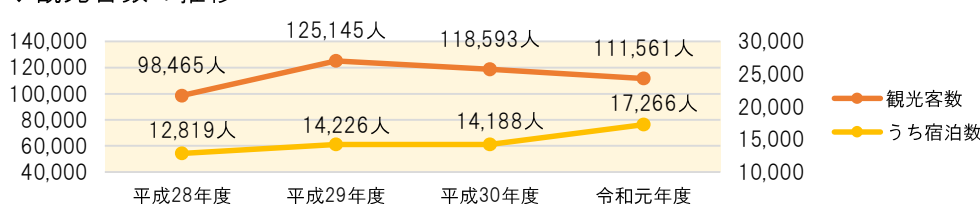
◆森林蓄積（令和2年3月末日現在）

区分	蓄積 (千m³)		
	針葉樹	広葉樹	計
道有林	2,865	1,711	4,576
町有林	318	84	402
私有林	1,060	367	1,427
計	4,243	2,162	6,405

◆所有規模別の森林面積（令和2年3月末日現在）

区分	所有者		不在所有者		計	
	面積 (ha)	人員(人)	面積 (ha)	人員(人)	面積 (ha)	人員(人)
1ha 未満	17	31	12	25	29	56
1～5ha 未満	234	85	191	73	425	158
5～30ha 未満	1,522	124	1,188	88	2,710	212
30～50ha 未満	648	17	295	8	943	25
50ha 以上	4,138	0	5,774	39	9,912	39
計	6,559	257	7,461	233	14,019	490

◆観光客数の推移



資料：産業振興課

◆漁業種別漁獲量と漁獲高

	令和元年		令和2年	
	漁獲量(t)	漁獲高(千円)	漁獲量(t)	漁獲高(千円)
毛ガニ籠漁業	53	196,556	82	177,391
タラバ刺網漁業	12	11,592	1	274
カレイ刺網漁業	85	17,772	67	17,873
底建網漁業	1,986	197,974	500	49,403
サケ定置漁業	1,108	577,234	1,681	1,042,268
小定置漁業	210	107,494	389	234,390
ホタテ桁曳網漁業	17,570	2,549,910	21,140	1,735,322
タコ漁業	537	269,617	547	260,657
ナマコ桁曳網漁業	22	84,693	23	56,509
河川	61	1,695	69	3,376
ウニ	6	54,638	2	17,774
昆布	96	273,006	131	238,112
ホタテ稚貝	1,159	516,253	1,162	558,639
その他	57	25,597	59	25,084
計	22,962	4,884,031	25,853	4,417,072

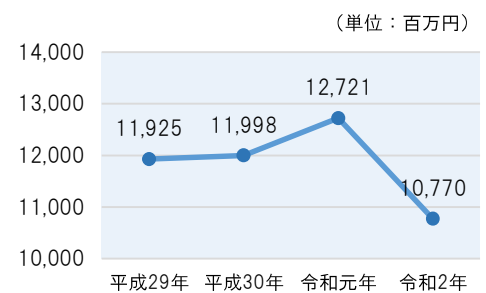
◆漁船数の推移

	動力船(隻)		
	総数	5t以上	5t未満
平成28年	351	57	294
平成29年	350	59	291
平成30年	354	59	295
令和元年	346	49	297

◆魚種別漁獲量と漁獲高

	令和元年		令和2年	
	漁獲量(t)	漁獲高(千円)	漁獲量(t)	漁獲高(千円)
カレイ	249	50,384	205	42,563
ホッケ	1,443	23,078	215	6,732
イカ	284	145,193	24	12,086
サケ	1,195	653,456	1,902	1,269,549
マス	123	20,862	183	4,681
ナマコ	24	87,431	28	61,722
ホタテ	17,565	2,546,636	21,130	1,729,287
ホタテ稚貝	1,159	516,253	1,162	558,639
昆布	96	273,006	131	238,112
毛ガニ	29	190,036	44	169,138
タラバ	11	11,504	1	225
タコ	600	299,197	613	290,407
ウニ	6	54,638	2	17,774
その他	178	12,357	213	16,157
計	22,962	4,884,031	25,853	4,417,072

◆水産加工業 年間取扱金額



◆水産加工業 原魚取扱数量

(単位：t)

		ホタテ	毛ガニ	サケ	マス	カレイ	タコ	イカ	タラバ	その他	計
令和元年	町内	14,680	38	784	40	176	523	215	14	74	16,544
	町外	8,403	174	677	3	129	944	11	30	187	10,558
令和2年	町内	16,795	37	801	58	148	568	14	3	162	18,586
	町外	20,863	119	790	16	121	1,089	1	8	99	23,106

資料：産業振興課

保健・福祉・医療

◆予防接種の実施状況

	平成28年度	平成29年度	平成30年度	令和元年度
BCG	24	20	22	26
2種混合	34	27	37	39
麻しん・風しん	65	58	58	52
インフルエンザ	578	403	515	563
ヒブ	102	103	87	111
子宮頸がん	-	-	-	1

(単位：人)

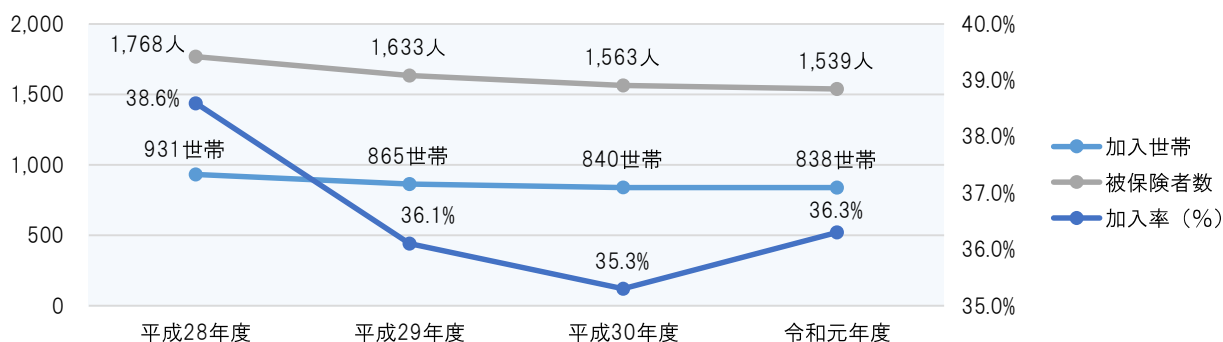
	平成28年度	平成29年度	平成30年度	令和元年度
小児肺炎球菌	122	104	87	112
4種混合	132	100	89	109
高齢者肺炎球菌	12	87	108	28
水痘	74	54	52	46
日本脳炎	-	582	388	232
B型肝炎	-	42	66	85

◆各種健診・検診の実施状況 (令和元年度)

	特定健診	胃がん	肺がん	大腸がん	乳がん	子宮がん	前立腺がん	肝炎	結核	エキソコックス
対象者数	865	1,255	1,789	1,789	874	1,343	630	103	1,383	830
受診者数	214	92	145	174	191	175	42	21	136	114
受診率	24.7%	7.3%	8.1%	9.7%	21.9%	13.0%	6.7%	20.4%	9.8%	13.7%

(単位：人)

◆国民健康保険の加入状況



◆国民健康保険の給付状況

	療養給付費	療養費	高額療養費 ※高額合算含	出産育児一時金	葬祭費	総額
平成28年度	354,681	1,218	47,391	4,620	90	408,000
平成29年度	389,056	988	50,262	4,200	100	444,606
平成30年度	391,212	981	55,785	3,360	390	451,728
令和元年度	380,567	633	53,418	6,300	240	441,158

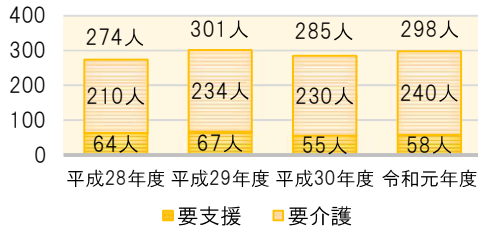
(単位：千円)

◆福祉医療事業の状況

	重度心身障害者		ひとり親家庭等		子ども医療費	
	件数(件)	医療助成費(千円)	件数(件)	医療助成費(千円)	件数(件)	医療助成費(千円)
平成28年度	1,547	8,026	927	2,615	6,638	10,221
平成29年度	1,627	9,919	853	2,556	3,520	13,448
平成30年度	1,832	7,734	882	2,345	4,784	13,886
令和元年度	1,738	7,258	1,121	2,573	6,305	13,173

資料：保健福祉課

◆介護認定者数の状況



◆要介護度別認定者数の状況

(単位：人)

	要支援1	要支援2	要介護1	要介護2	要介護3	要介護4	要介護5
平成28年度	39	25	64	35	33	38	40
平成29年度	35	32	75	45	45	30	39
平成30年度	33	22	70	34	45	35	46
令和元年度	34	24	73	37	41	39	50

◆介護保険の給付状況

	居宅サービス費		施設サービス費		特定入所者サービス費		高額介護サービス費 ※高額医療合算含	
	件数(件)	給付費(千円)	件数(件)	給付費(千円)	件数(件)	給付費(千円)	件数(件)	給付費(千円)
平成28年度	3,637	92,385	1,117	260,437	1,735	35,069	974	9,917
平成29年度	3,590	102,365	1,220	282,908	1,829	34,847	1,066	10,698
平成30年度	3,621	104,821	1,214	301,369	1,848	35,708	1,129	12,221
令和元年度	4,102	115,795	995	242,822	1,971	24,298	1,216	13,310

◆特別養護老人ホームの利用状況

	床数(床)		延べ入所者数(人)	
		内ショートステイ		内ショートステイ
平成28年度	71	11	23,860	2,903
平成29年度	71	11	24,605	3,139
平成30年度	71	11	24,394	3,451
令和元年度	71	11	24,495	3,321

◆デイ・サービスセンター延べ利用者数



資料：保健福祉課

◆地域包括支援センターの利用状況

	相談業務実績(件)			
	総数	電話相談	訪問相談	来所相談
平成28年度	4,931	1,217	2,998	716
平成29年度	4,127	756	2,808	563
平成30年度	3,561	874	2,194	493
令和元年度	3,071	941	1,782	348

資料：地域包括支援センター

◆保育所の利用状況 (令和元年度)

(単位：人)

施設名	入所定員	入所児数	保育士
認定こども園 若草保育所	130	109	16

資料：保育所

◆児童センター延べ利用者数



資料：児童センター

◆国民健康保険病院の利用状況

	病床数 (床)	入院		外来	
		延人数(人)	1日平均(人)	延人数(人)	1日平均(人)
平成28年度	25	4,326	11.9	22,767	92.9
平成29年度	25	4,141	11.3	21,181	87.2
平成30年度	25	4,129	11.3	18,929	77.8
令和元年度	25	3,615	9.9	16,933	70.3

資料：国民健康保険病院

◆介護老人保健施設の利用状況

	ベット数 (床)	利用者(人)	
		延人数	1日平均
平成28年度	26	8,263	22.6
平成29年度	26	8,610	23.6
平成30年度	26	8,041	23.0
令和元年度	26	7,504	20.5

資料：介護老人保健施設ハマナス

生活環境・消防

◆上水道の給水状況（令和元年度）

給水戸数 (戸)	給水人口 (人)	年間配水量 (m ³)	年間給水量 (m ³)	1日平均 給水量(m ³)
2,059	3,988	581,840	468,839	1,281

◆下水道の処理状況（令和元年度）

処理戸数 (戸)	処理人口 (人)	年間処理量 (m ³)	一日一人当 処理量(l)
1,697	2,906	332,656	313

資料：上下水道課

◆ごみの処理状況（令和元年度）

収集人口 (人)	収 集 量 (t/年)		
	埋 立	資 源 ※生ごみ含	計
4,434	842	573.4	1,415.4

資料：住民生活課

◆町営住宅の状況

	平成28年度	平成29年度	平成30年度	令和元年度
住宅戸数(戸)	283	277	277	275
入居世帯数(世帯)	257	261	261	255

資料：税財管理課

◆自動車保有台数（令和2年3月末日）

(単位：台)

貨物用	乗合用	乗用	特殊用途	小型二輪車	総 数
817	22	1,966	283	63	3,151

資料：北海道運輸局

◆道路・橋梁の整備状況（平成31年3月末日）

	道 路							橋 梁	
	実延長 (km)	現 況 別			路 面 別			延 長 (m)	数 (橋)
		改良済(km)	未改良(km)	改良率	舗装道(km)	砂利道(km)	舗装率		
国 道	32.4	32.4	0	100%	32.4	0	100%	513	12
道 道	71.2	71.2	0	100%	70.7	0.5	99.3%	901	33
町 道	271.4	218.9	52.6	80.6%	163.3	108.1	60.2%	1,249.2	54.0

資料：北海道開発局・オホーツク総合振興局・建設課

◆交通事故（人身）の発生状況

	発生件数	傷者数	死者数
平成29年	5	7	1
平成30年	0	0	0
令和元年	0	0	0
令和2年	2	2	0

◆犯罪の発生状況

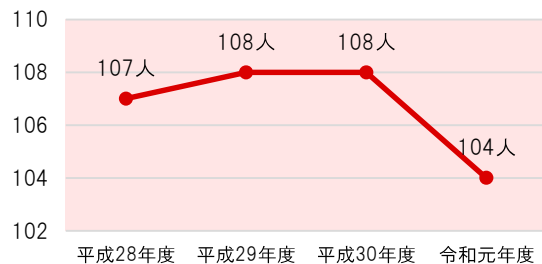
	重要犯罪	粗暴犯	窃 盗	知能犯	その他	総 数
平成29年	0	3	1	0	3	7
平成30年	0	2	4	0	1	7
令和元年	0	2	2	2	3	9
令和2年	0	0	0	0	1	1

資料：住民生活課

◆火災の発生状況

	火 災 件 数 (件)			
	建物火災	林野火災	その他	総 数
平成28年	0	0	4	4
平成29年	0	0	4	4
平成30年	2	0	4	6
令和元年	0	1	3	4

◆消防団員数



◆消防施設の状況（令和2年3月末日）

消防本部	機械置場	望 楼	消火栓	貯 水 槽			
				総数	40m ³ 以上	20~40m ³	20m ³ 未満
1	4	0	102	25	4	21	0

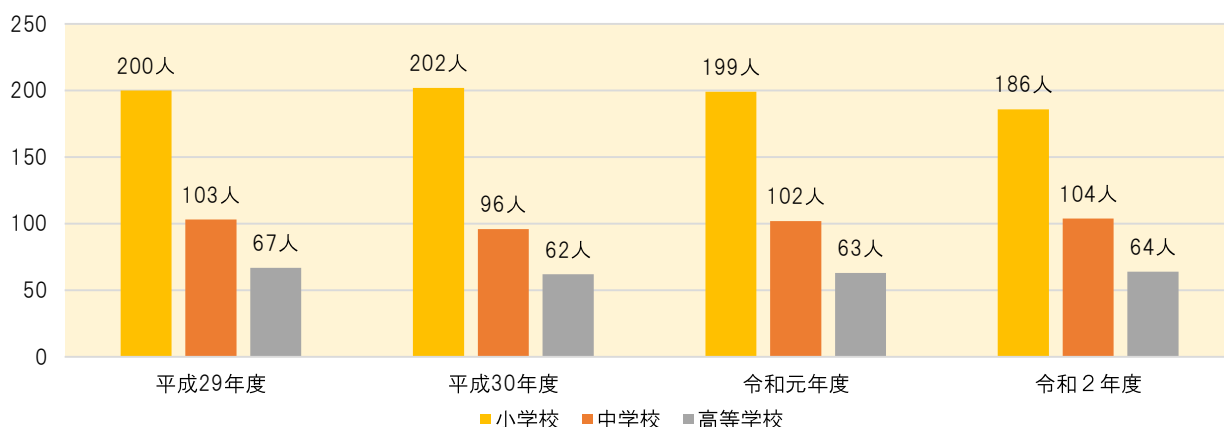
資料：紋別地区消防組合雄武支署

教育・文化

◆小・中・高等学校の状況（令和2年5月1日現在）

	学校数 (校)	学級数 (学級)	児童（生徒）数（人）			教員数 (人)	職員数 (人)
			男	女	総数		
小学校	4	21	87	99	186	35	13
中学校	1	6	61	43	104	15	5
高等学校	1	3	36	28	64	13	2

◆小・中・高等学校 児童・生徒数の推移（各年5月1日現在）



資料：学校基本調査

◆文化団体（令和2年12月末日現在）

雄武バレエ教室	社交ダンス愛好会	詩吟雄吟会	琴伝流大正琴 雄武琴寿会	雄武カラオケ 愛好会	箏曲会
YOSAKOI 舞灯雄武	雄武北誠会	WISSライブイベント 実行委員会	はまなす民謡会	NEW PHASE (音楽イベント制作)	カラオケ遊楽会
手打ちそば雄愛	福井音楽教室 小さなピアニスト	三味線紅花会	雄武寿会	雄武絵画倶楽部	大人吹奏楽バンド

◆体育団体（令和2年12月末日現在）

野球協会	スキー協会	バレーボール協会	剣道連盟	テニス協会
柔道協会	バドミントン協会	弓道会	卓球協会	ゲートボール協会
パークゴルフ協会	ブルームボール協会	ら・ぼーて (シェイプアップ)		

◆図書館の蔵書数（令和2年3月末日）

総記	哲学宗教	歴史地理	社会科学	自然科学	工学工業
724	981	2,053	2,635	1,755	3,101
産業	芸術	語学	文学	文庫	児童
870	2,272	475	16,013	579	16,465
雑誌	漫画	視聴覚	その他	合計	
782	2,313	242	908	52,168	

◆図書館の利用状況

	開館日数 (日)	貸出総数 (冊)	町民1人 当たり 貸出冊数	1日平均 貸出冊数
平成28年度	298	32,886	7.18	110.36
平成29年度	296	33,207	7.34	112.19
平成30年度	290	33,120	7.48	111.89
令和元年度	230	26,437	5.96	114.94

資料：教育委員会

財 政

◆令和元年度一般会計決算額

《歳入》

(単位：千円)

科 目		決 算 額	構 成 比	
自主財源	町 税	629,674	9.81%	
	繰入金	278,463	4.34%	
	その他	分担金及び負担金	53,460	0.83%
		使用料及び手数料	110,935	1.73%
		財産収入	55,113	0.86%
		寄附金	85,426	1.33%
		繰越金	340,229	5.30%
		諸収入	401,933	6.26%
		依存財源	地方譲与税	94,384
利子割交付金	567		0.01%	
配当割交付金	1,827		0.03%	
株式等譲渡所得割交付金	1,179		0.02%	
地方消費税交付金	84,473		1.32%	
自動車取得税交付金	11,827		0.18%	
地方特例交付金	12,066		0.19%	
交通安全対策特別交付金	694		0.01%	
地方交付税	2,842,485		44.27%	
国庫支出金	260,722		4.06%	
道支出金	673,919	10.50%		
町債	481,898	7.50%		
歳入合計		6,421,273	100.00%	

《歳出》

(単位：千円)

科 目	決 算 額	構 成 比
議会費	44,010	0.73%
総務費	1,422,409	23.49%
民生費	638,882	10.55%
衛生費	717,381	11.85%
労働費	2,328	0.04%
農林水産業費	998,366	16.49%
商工費	330,406	5.46%
土木費	575,219	9.50%
消防費	215,323	3.56%
教育費	496,542	8.20%
公債費	613,982	10.14%
諸支出金	0	0.00%
災害復旧費	0	0.00%
予備費	0	0.00%
歳出合計	6,054,849	100.00%

◆令和元年度特別会計決算額

(単位：千円)

会 計	歳 入	歳 出
国民健康保険事業特別会計	719,911	714,627
後期高齢者医療事業特別会計	67,454	66,845
介護保険事業特別会計	518,705	507,571
介護サービス事業特別会計	94,785	94,783
簡易水道事業特別会計	399,195	395,184
公共下水道事業特別会計	593,571	589,604
介護老人保健施設事業特別会計	123,913	123,306

◆令和元年度町税決算額

(単位：千円)

科 目	決 算 額
町民税	307,924
固定資産税	239,373
軽自動車税	12,121
町たばこ税	42,422
特別土地保有税	0
都市計画税	20,629
入湯税	7,205
合 計	629,674

◆令和元年度公営企業会計決算額

(単位：千円)

会 計	歳 入	歳 出
国民健康保険病院事業会計	627,323	805,060

※収益的収支と資本的収支の合計

◆令和2年度一般会計当初予算額

《歳入》

(単位：千円)

科 目		予 算 額	構 成 比	
自主財源	町 税	589,081	10.53%	
	繰入金	309,765	5.54%	
	その他	分担金及び負担金	55,724	1.00%
		使用料及び手数料	103,340	1.85%
		財産収入	46,039	0.82%
		寄附金	90,001	1.61%
		繰越金	15,000	0.27%
		諸収入	261,460	4.67%
依存財源	地方譲与税	100,188	1.79%	
	利子割交付金	1,000	0.02%	
	配当割交付金	1,000	0.02%	
	株式等譲渡所得割交付金	1,000	0.02%	
	法人事業税交付金	2,000	0.04%	
	地方消費税交付金	85,000	1.52%	
	環境性能割交付金	11,001	0.20%	
	地方特例交付金	1,000	0.02%	
	交通安全対策特別交付金	800	0.01%	
	地方交付税	2,737,000	48.91%	
	国庫支出金	325,661	5.82%	
	道支出金	297,240	5.31%	
	町債	562,700	10.06%	
歳入合計		5,596,000	100.00%	

《歳出》

(単位：千円)

科 目	予 算 額	構 成 比
議会費	42,607	0.76%
総務費	1,244,796	22.24%
民生費	678,114	12.12%
衛生費	707,888	12.65%
労働費	2,578	0.05%
農林水産業費	429,020	7.67%
商工費	319,408	5.71%
土木費	841,122	15.03%
消防費	241,941	4.32%
教育費	467,041	8.35%
公債費	619,483	11.07%
諸支出金	2	0.00%
災害復旧費	0	0.00%
予備費	2,000	0.04%
歳出合計	5,596,000	100.00%

◆令和2年度特別会計当初予算額

(単位：千円)

会 計	予 算 額
国民健康保険事業特別会計	699,215
後期高齢者医療事業特別会計	72,934
介護保険事業特別会計	484,370
介護サービス事業特別会計	85,282
簡易水道事業特別会計	387,732
公共下水道事業特別会計	836,941
介護老人保健施設事業特別会計	141,374

◆令和2年度町税当初予算額

(単位：千円)

科 目	予 算 額
町民税	284,201
固定資産税	224,279
軽自動車税	13,001
町たばこ税	41,000
特別土地保有税	0
都市計画税	19,600
入湯税	7,000
合 計	589,081

◆令和2年度公営企業会計当初予算額

(単位：千円)

会 計	予 算 額
国民健康保険病院事業会計	792,617

※収益的収支と資本的収支の合計

議会・行政

◆議会議員名簿（令和3年4月現在）

議席番号	氏名	住所	党派
1	佐藤 寧	末広町一区	無所属
2	柳原 浩之	潮見町	無所属
3	金田 壽夫	新日の出町	無所属
4	遠藤 友宇子	新沢木	無所属
5	溝田 昌志	栄町	無所属
6	嶋村 義文	末広町一区	無所属
7	福原 峯雄	宮下町	日本共産党
8	(欠員)		
9 (副議長)	長野 誠	新日の出町	無所属
10 (議長)	橋詰 啓史	緑町	無所属

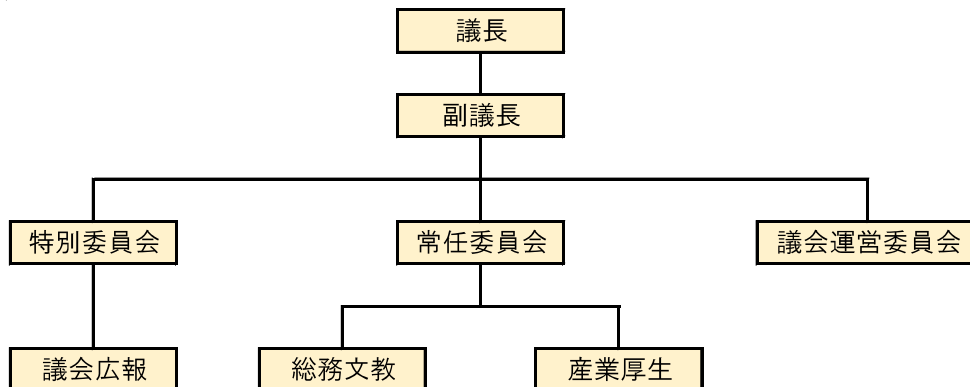
◆特別職名簿（令和3年4月現在）

役職	氏名
町長	石井 友藏
副町長	佐々木 幸博
教育長	豊田 通敏

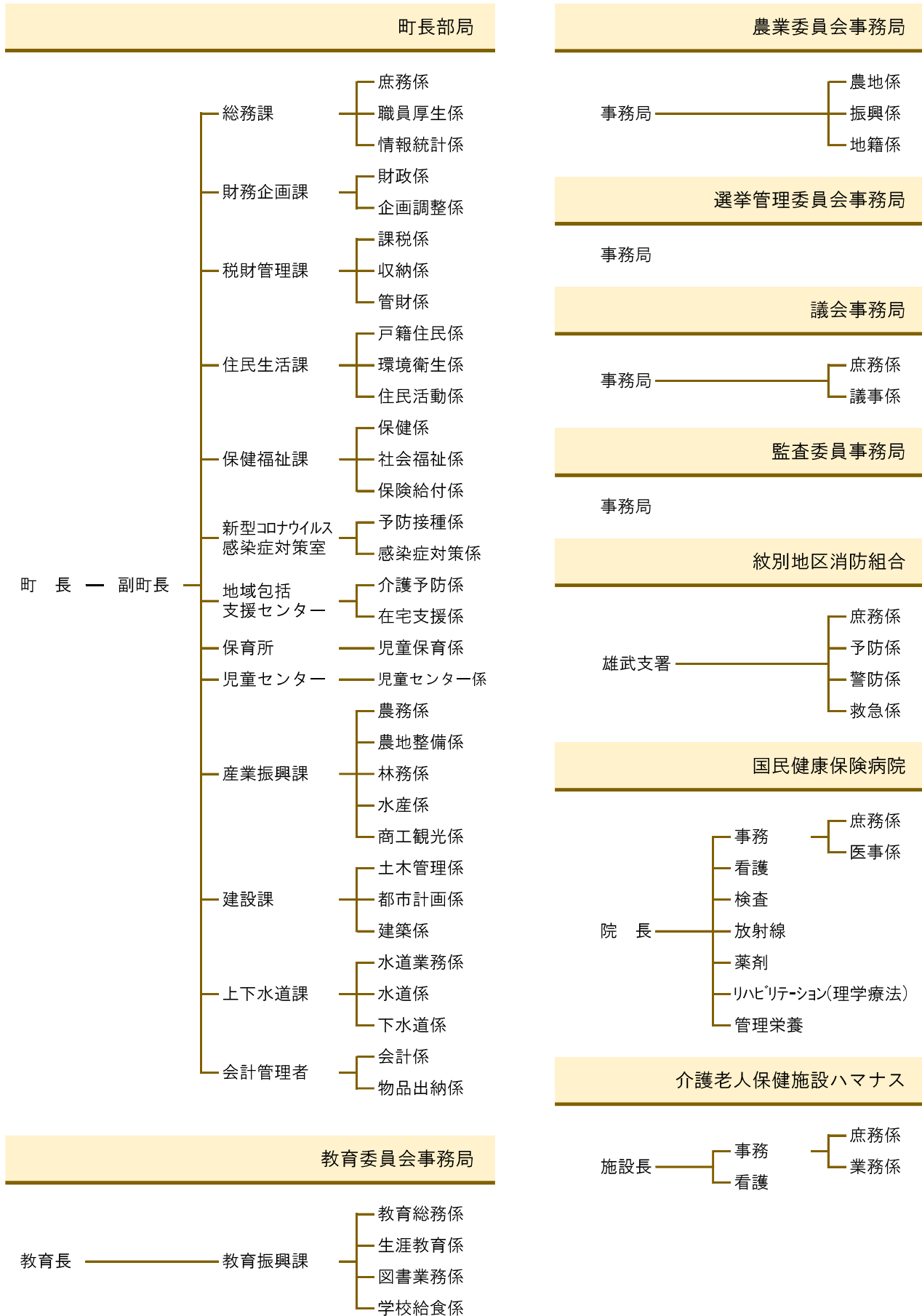
◆議会各委員会

各委員会	委員長	副委員長	委員
総務文教常任委員会	溝田 昌志	佐藤 寧	嶋村 義文、遠藤 友宇子、金田 壽夫、柳原 浩之
産業厚生常任委員会	福原 峯雄	遠藤 友宇子	長野 誠、嶋村 義文、金田 壽夫、柳原 浩之
議会運営委員会	嶋村 義文	福原 峯雄	長野 誠、溝田 昌志
議会広報特別委員会	溝田 昌志	佐藤 寧	遠藤 友宇子、柳原 浩之

◆議会の構成



◆行政組織機構図





雄武町章

おうむの「ヲ」を六つ組み合わせて雪形にし、
その中央に北斗星を配置して北見雄武を表現しています。
また、青色は広大な空とオホーツク海を象徴しています。

地名の由来

雄武という地名の語源は、
アイヌ語の「オムイ」（河口が塞がる）に由来します。
雄武川の河口は、嵐の時には、川から流れ出る水よりも、
海から打ち寄せる波のほうが強く、河口が塞がってしまうため、
このような名称がついたといわれています。

雄武町 町勢要覧 資料編

2020 - 2021

編集／雄武町役場 財務企画課企画調整係

〒098-1792 北海道紋別郡雄武町字雄武 700 番地

TEL 0158-84-2121 FAX 0158-84-2844

Eメール kikaku@town.oumu.hokkaido.jp

ホームページ <http://www.town.oumu.hokkaido.jp/>