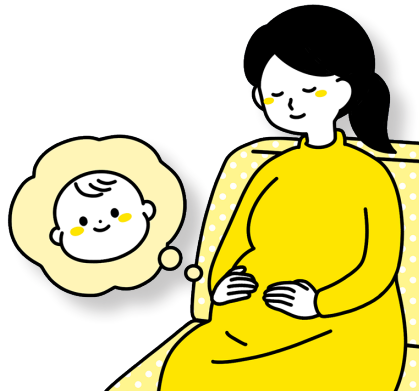




(総務費) 雄武町オホーツク紋別
空港利用促進助成事業

支出済額 **3,622 万 3 千円**



(衛生費) 母子健康包括支援セン
ター事業

支出済額 **1,017 万 5 千円**



(衛生費) 環境衛生車両整備事業

支出済額 **1,587 万 3 千円**



(商工費) 観光イベント助成事業

支出済額 **600 万円**



(消防費) 消防資機材整備事業

支出済額 **911 万円**



(教育費) 体育施設整備事業

支出済額 **1,691 万 2 千円**

歳 出 (一般会計)

予算現額

72 億 5,729 万 1 千円

支出済額

64 億 3,644 万 3 千円

	予 算 現 額	支 出 済 額	支 出 率
議 会 費	4,578 万 5 千円	4,421 万 3 千円	96.6%
総 務 費	23 億 4,587 万 8 千円	21 億 950 万 6 千円	89.9%
民 生 費	8 億 4,919 万 8 千円	7 億 6,136 万 8 千円	89.7%
衛 生 費	8 億 1,178 万 3 千円	7 億 8,195 万 6 千円	96.3%
農 林 水 産 業 費	7 億 1,497 万 5 千円	6 億 2,749 万 6 千円	87.8%
商 工 費	3 億 5,973 万 1 千円	3 億 4,301 万 5 千円	95.4%
土 木 費	7 億 9,152 万 1 千円	6 億 3,979 万 6 千円	80.8%
教 育 費	5 億 4,416 万 5 千円	3 億 4,084 万 2 千円	62.6%
公 債 費	6 億 621 万 9 千円	6 億 428 万 0 千円	99.7%
そ の 他	1 億 8,803 万 6 千円	1 億 8,397 万 1 千円	97.8%

町債残高・基金残高

	町債残高	基金残高
令和 5 年度	45.3 億円	44.6 億円
令和 4 年度	47.0 億円	45.0 億円
令和 3 年度	47.4 億円	46.1 億円
令和 2 年度	48.7 億円	46.3 億円
令和 元 年度	50.2 億円	47.2 億円
平成 30 年度	48.6 億円	47.0 億円
平成 29 年度	49.7 億円	50.3 億円
平成 28 年度	51.2 億円	46.9 億円
平成 27 年度	52.4 億円	47.9 億円

特別会計予算執行状況

予 算 現 額	収 入 済 額 (収入率) 支 出 済 額 (支出率)
国民健康保険事業 7 億 1,791 万 5 千円	5 億 9,742 万 6 千円 (83.2%) 6 億 6,564 万 4 千円 (92.7%)
簡易水道事業 3 億 121 万 1 千円	3 億 172 万 7 千円 (100.2%) 2 億 9,667 万 0 千円 (98.5%)
公共下水道事業 5 億 6,658 万 2 千円	6 億 2,034 万 5 千円 (109.5%) 6 億 1,130 万 4 千円 (107.9%)
介護保険事業 5 億 7,428 万 6 千円	5 億 5,664 万 6 千円 (96.9%) 5 億 983 万 2 千円 (88.8%)
介護サービス事業 5,852 万 0 千円	6,194 万 2 千円 (105.8%) 6,187 万 8 千円 (105.7%)
後期高齢者医療事業 8,496 万 9 千円	8,435 万 4 千円 (99.3%) 8,354 万 3 千円 (98.3%)
介護老人保健施設事業 1 億 6,901 万 5 千円	1 億 6,858 万 6 千円 (99.7%) 1 億 6,059 万 6 千円 (95.0%)

歳 入 (一般会計)

予算現額

72 億 5,729 万 1 千円

収入済額

63 億 4,661 万 0 千円

		予 算 現 額	収 入 済 額	収 入 率
自主財源	地 方 税	8 億 5,346 万 0 千円	8 億 4,197 万 6 千円	98.7%
	分 担 金 ・ 負 担 金	1,393 万 9 千円	770 万 8 千円	55.3%
	使 用 料 ・ 手 数 料	1 億 841 万 0 千円	1 億 476 万 1 千円	96.6%
	そ の 他	18 億 4,887 万 3 千円	16 億 2,147 万 2 千円	87.7%
依存財源	地 方 交 付 税	29 億 9,539 万 0 千円	30 億 8,917 万 6 千円	103.1%
	地 方 譲 与 税 等	2 億 3,440 万 9 千円	1 億 9,878 万 0 千円	84.8%
	国 ・ 道 支 出 金	7 億 1,416 万 9 千円	4 億 8,273 万 7 千円	67.6%
	町 債	4 億 8,864 万 1 千円	0 千円	0%

令和 5 年度予算

財政状況

雄武町の財政状況について、一般会計と特別会計における令和 5 年度予算執行状況 (令和 6 年 3 月 31 日まで) をお知らせします。

予算現額および収入・支出済額は、令和 4 年度からの繰越明許費^{※1} および事故繰越し^{※2} を含みます。

※1 年度内に支出の終わらない見込みがあるものについて、あらかじめ議会の議決を得て、翌年度に繰越して使用するもの

※2 年度内に支出負担行為を行い、その後の避け難い事故のため、その年度内において支出が終わらなかった場合に翌年度に繰越して使用するもの

