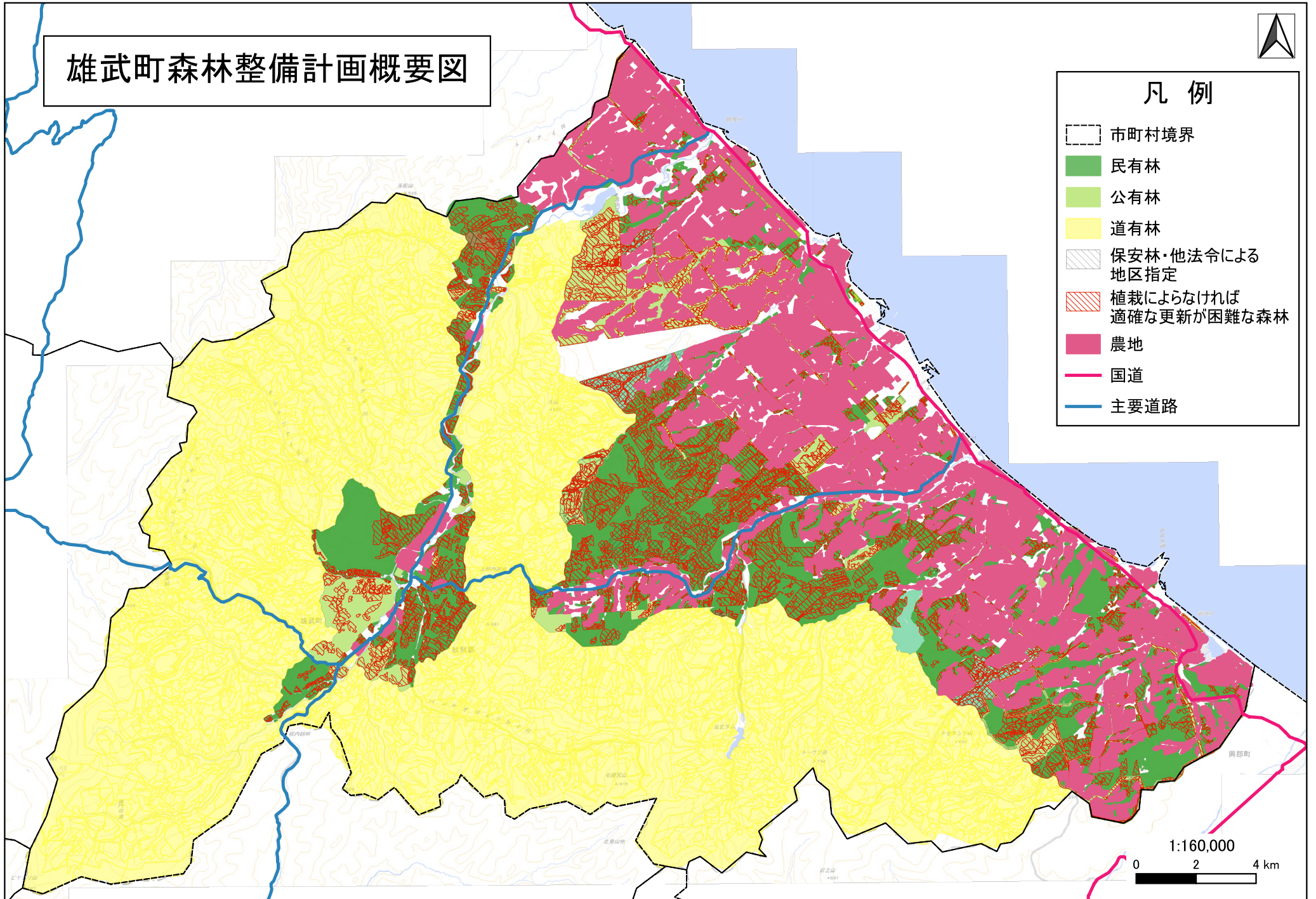


雄武町森林整備計画概要図



凡例

- 市町村境界
- 民有林
- 公有林
- 道有林
- 保安林・他法令による地区指定
- 植栽によらなければ適確な更新が困難な森林
- 農地
- 国道
- 主要道路



雄武町森林整備計画 ゾーニング図



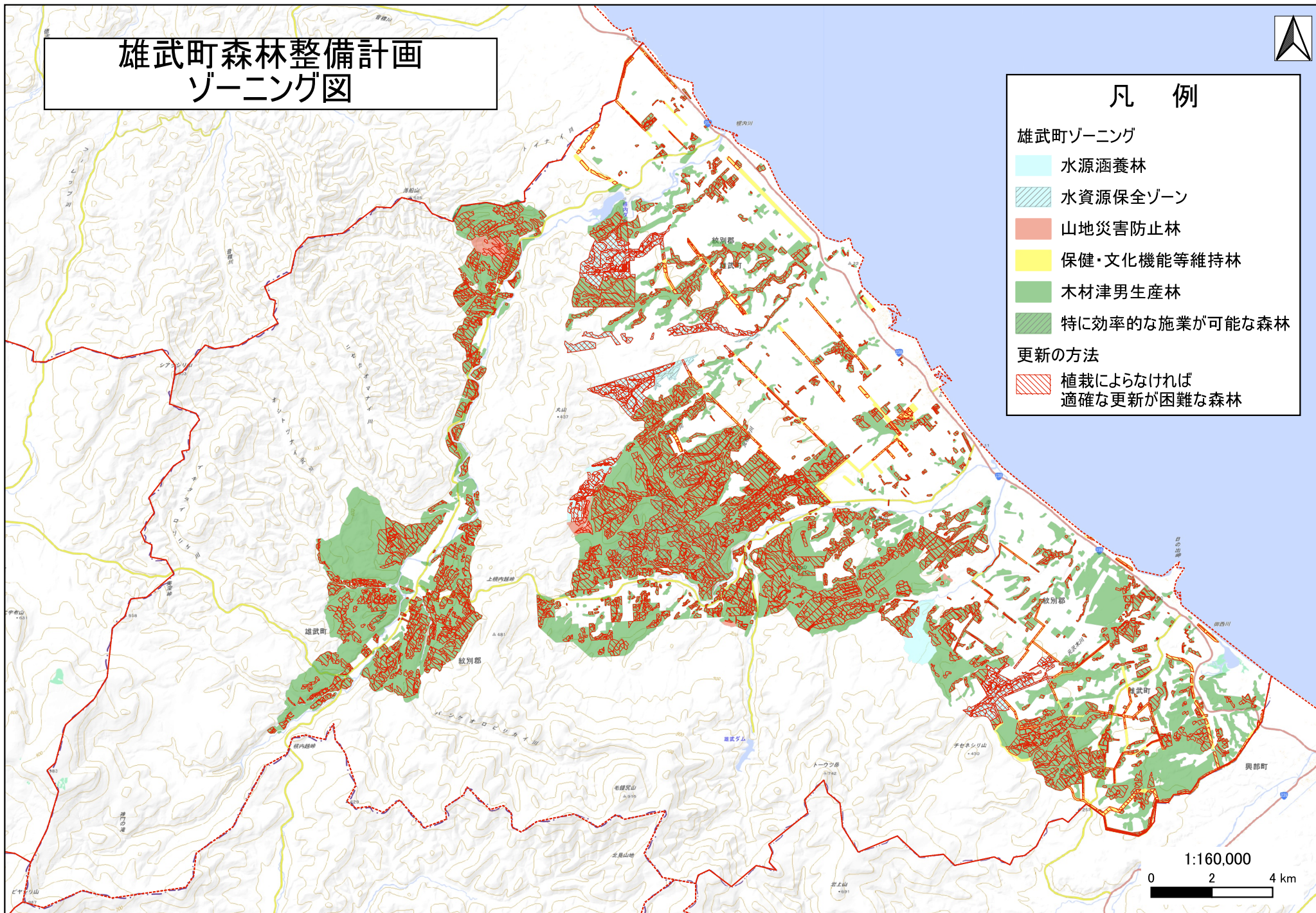
凡 例

雄武町ゾーニング

- 水源涵養林
- 水資源保全ゾーン
- 山地災害防止林
- 保健・文化機能等維持林
- 木材津男生産林
- 特に効率的な施業が可能な森林

更新の方法

- 植栽によらなければ
適確な更新が困難な森林

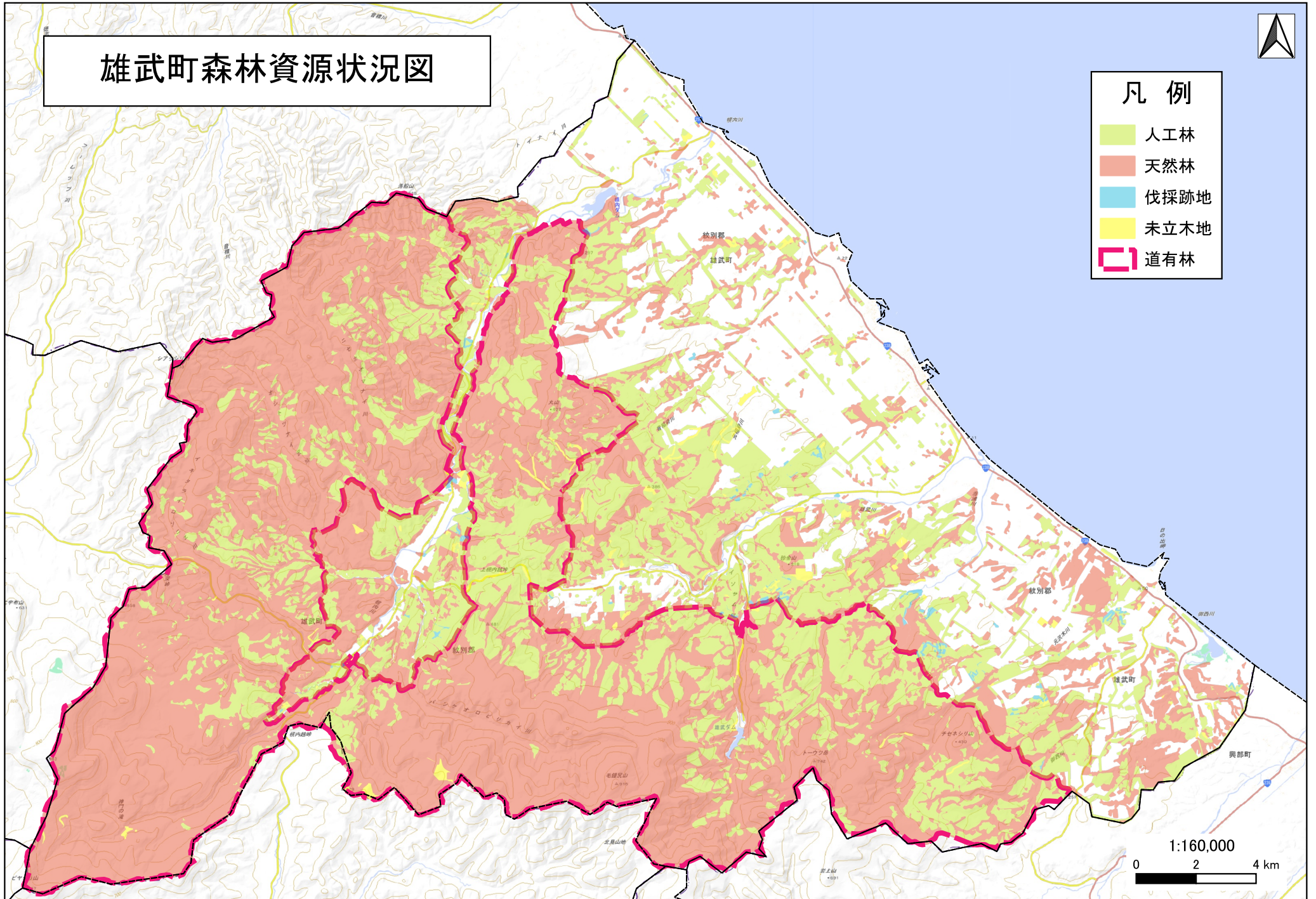


雄武町森林資源状況図



凡例

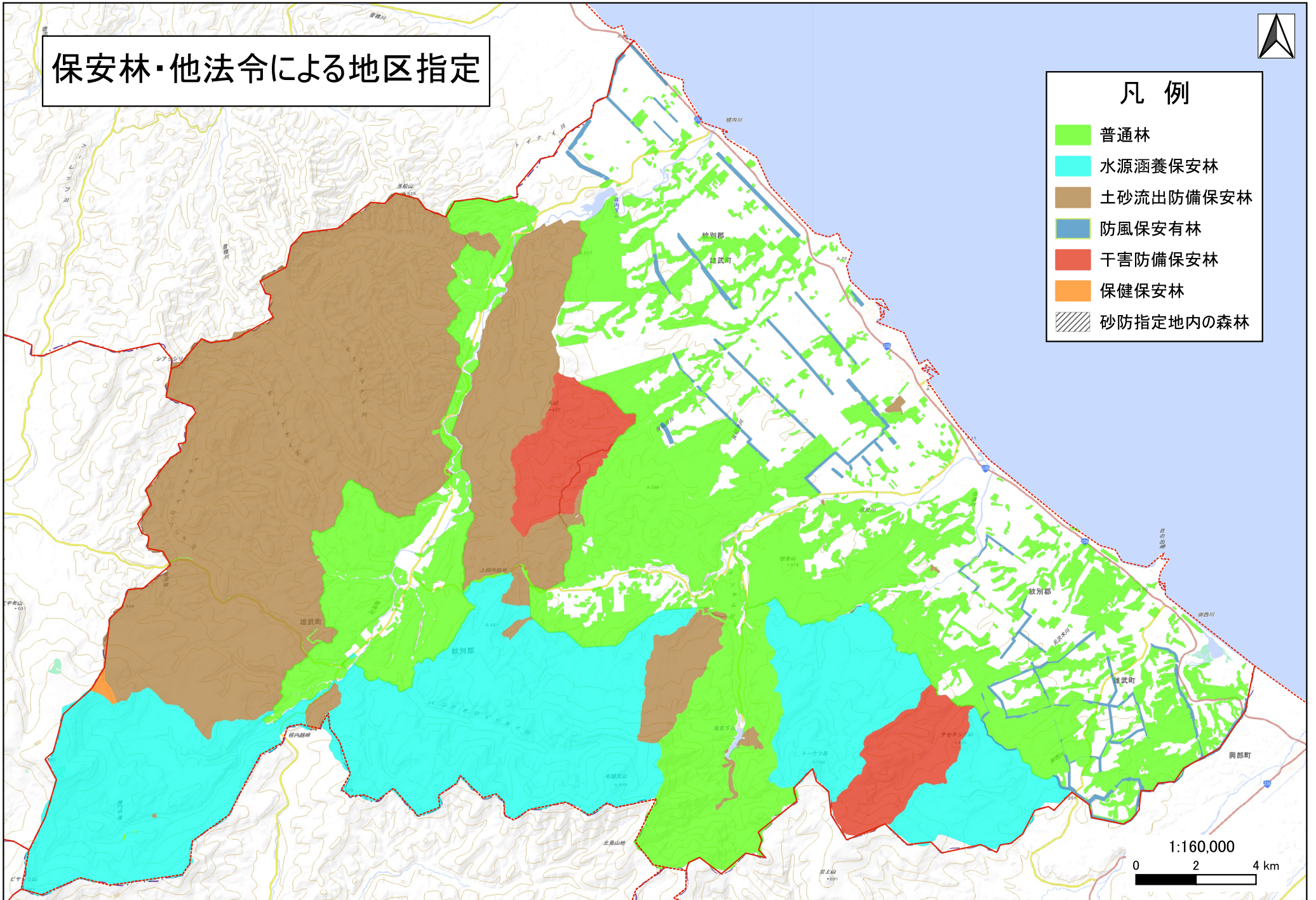
- 人工林
- 天然林
- 伐採跡地
- 未立木地
- 道有林



保安林・他法令による地区指定



- ### 凡例
- 普通林
 - 水源涵養保安林
 - 土砂流出防備保安林
 - 防風保安有林
 - 干害防備保安林
 - 保健保安林
 - 砂防指定地内の森林



森林施業共同化重点実施地区



- ### 凡例
- 施業共同化
- 上沢木
 - 沢木
 - 南雄武
 - 共栄
 - 中雄武
 - 上雄武
 - 雄武中央
 - 幌内川上流部
 - 幌内川中流部
 - 幌内川下流部

