

暮らしの 年金情報

障害基礎年金について

障害基礎年金とは、病気やケガで日常生活に制限を受ける状態になったときに支給される年金です。

●支給要件

次のすべての要件(①～③)に該当する人が対象となります。

①障がいの原因となる病気やケガの初診日^{※1}が次のいずれかにあること

- ・国民年金加入期間
- ・20歳前または日本国内に住所を有する60歳以上65歳未満の人で、年金制度に加入していない期間

※1 初診日とは、障害の原因となった病気やケガについて、初めて医師等の診療を受けた日のこと

②障害の状態が障害認定日^{※2}または20歳に達したときに、国民年金法施行令別表(障害等級表)に定める1級または2級に該当していること

注) 障害認定日に障害の状態が軽くても、その後に症状が重くなった場合は、障害基礎年金を受けられる場合があります。

※2 障害認定日とは、障害の状態を定める日のことで、障害の原因となった病気やケガについての初診日から1年6か月を過ぎた日、または1年6か月以内に症状が固定した日のこと

③初診日の前日に次の保険料納付要件のいずれかを満たしていること

- ・初診日がある月の2か月前までの被保険者期間で、保険料納付済期間と保険料免除期間を合わせた期間が3分の2以上あること
- ・令和8年4月1日前に初診日があるときに、初診日において65歳未満であれば、初診日がある2か月前までの直近1年間に保険料の未納期間がないこと

注) 20歳前の年金制度に加入していない期間に初診日がある場合は、納付要件はありません。

●障害基礎年金の年金額(令和4年4月～)

1級障害 972,250円

2級障害 777,800円

子の加算額 子2人目まで 1人につき 223,800円

子3人目から 1人につき 74,600円

注) 子の加算額は、18歳(年齢に達した後の3月31日)までの子、または20歳未満で障害等級1級・2級の障害の状態にある子が対象となります。

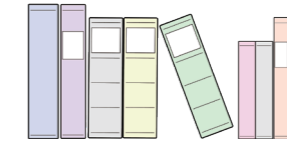
問 住民生活課 戸籍住民係(初診日に国民年金加入中の場合)

問 北見年金事務所 お客さま相談室(初診日に厚生年金加入中または第3号被保険者の場合)

☎ 0157-33-6007(自動音声案内1→2)

図書館情報

ゆ〜とぴあ NEWS



雄武町図書館(雄武町末広町二区)

☎ 84-2404

10時～19時(火～金曜日)

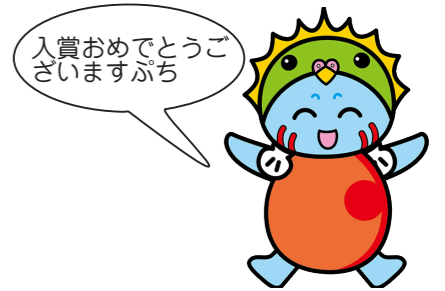
10時～18時(土・日、祝日)

休館日 月曜日、年末年始、
蔵書点検期間

図書館ホームページ

https://www.town.oumu.hokkaido.jp/kanko_bunka_sports/toshokan/index.html

入賞おめでとう
ございます



●令和4年度読書感想文コンクール入賞者発表(敬称略)

◎小学校3年生の部

最優秀賞 川原 健慎 (雄武)
優秀賞 池田 和夏 (雄武)
亀田 海音 (雄武)
佳作 加藤 美涼 (雄武)
舘山 茅乃 (沢木)

◎小学校6年生の部

最優秀賞 佐々木 琥央 (雄武)
優秀賞 内野 美歩 (雄武)
國井 亜朱紗 (雄武)
佳作 阿部 南海 (雄武)
竹田 伊織 (沢木)

◎小学校4年生の部

最優秀賞 大加瀬 愛徠 (雄武)
優秀賞 高野 紗穂 (雄武)
浜口 心美 (雄武)
佳作 打田 有凜 (雄武)
田中 紀衣 (雄武)
中島 瑞季 (雄武)

◎中学生の部

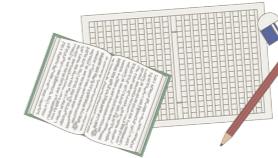
最優秀賞 石村 芽依 (3年)
優秀賞 小野 心波 (1年)
佳作 平野 来弥 (3年)

◎高校生の部

最優秀賞 中村 のあ (1年)
優秀賞 工藤 風稀 (3年)
石橋 亜美 (2年)
佳作 池田 萌音 (2年)

◎小学校5年生の部

最優秀賞 石村 希依 (共栄)
優秀賞 池田 翠仁 (雄武)
手嶋 しずく (雄武)
佳作 小野 優里波 (雄武)
佐藤 雅 (雄武)



今月の新着図書

Newly-imported books

Pickup!

寝ても覚めてもアザラシ 救助隊

岡崎雅子/著



幼いころに出会ったぬいぐるみがきっかけで、あっという間にアザラシ沼へ。日本で唯一のアザラシ保護施設で働く飼育員が綴る、アザラシ愛溢れる自然科学エッセイ。

Pickup!

HEY, BABY! いのちの惑星、地球。～野生動物の子どもたち～ステファニー・ウォーレン・ドリーマー/著 新宅広二/監修



豊かな大自然をゆりかごに育つ、160種以上の野生動物の子どもたちの写真集。動物の生態や親子の暮らしの解説、野生動物保護に関するエピソード、動物がテーマの詩や昔話も収録します。

一般図書 (New!)

はじめてでも失敗しない花づくりの基本100(古賀有子)・台所にこの道具(宮本しばに)・エダマメ(藤田智)・高齢者をつくる季節の制作 秋冬編・涙雨の季節に蒐集家は、3(太田紫織)・小説すずめの戸締まり(新海誠)・水属性の魔法使い第1部5(久宝忠)・薬屋のひとりごと12(日向夏)・海の教場(吉川英梨)・乱鴉の空(あさのあつこ)・ほか

児童図書 (New!)

ちいかわ心理テスト(ナガノ)・キャラクターデザインのための髪作画(AKIヘアメイク監修)・カピバラがやってきた(アルフレド・ソデルグット)・きらきらさがし(新井悦子)・タガヤセ!日本(白石優生)・がっこうのおばけずかん げたげたばこ(斉藤洋)・いもうとなんかいらない(ロイス・ダンカン)・せんそうがやってきた日(ニコラ・デイビス)・ほか