

船舶運航技術、シーマン・シップを学ぶ!

国立宮古海上技術短期大学校は、国土交通省の所管する学校で、優秀な船舶運航技術者の育成を目的とし、海と船をフィールドに学んでいます。卒業生には、海技資格における特典が付与され、海運界はもろろんその関連産業を中心に幅広く活躍しています。

オープンキャンパス予定日
第3回 7月17日(土)
第4回 9月18日(土)
第5回 令和4年2月11日(金)
※第5回はWeb開催

選抜区分
・ 学校推薦選抜
・ 総合型選抜
・ 自己推薦型選抜
・ 一般選抜
多種多様な選抜方法がありますので、詳しくは問い合わせください。
国立宮古海上技術短期大学校教務課
☎ 0193・62・5316

サマージャンボデー
7月13日(火)発売!!
1枚300円
この宝くじの収益金は市町村の明るく住みよいまちづくりに使われます。
(公財)北海道市町村振興協会



夏の交通安全運動の実施

「つくろいよ 事故のない未来を 僕たちで」
実施期間は、7月13日(火)から22日(木)までの10日間
(7月13日は飲酒運転根絶の日)



◎夏季の交通事故防止のポイント
7月は、暑さや長距離運転などによる疲労から注意力が散漫となり、居眠り運転による正面衝突事故や車両単独事故が増加する傾向にあります。
(1)交通ルールを守り、スピードの出し過ぎ、無理な追い越しなどは絶対にやめましょう。
(2)車に乗ったら、すべての座席でシートベルトを正しく締めましょう。
(3)暑さや疲れによる集中力の低下に十分注意し、眠気を感じたらすぐに休憩を取りましょう。
また、長時間運転する際は、おおむね2時間おきに休憩しましょう。
岡興部警察署
☎ 82・2110



《シリーズ》「ゴミの分別Q&A」

「環境衛生係が「ごみの分け方・出し方」について、よくある質問について答えます。」
質問1 「生ごみ」は、なぜ水切りネットを一緒に入れたり、二重袋にして出しているのですか?



回答1 集められた生ごみは、袋を取り除いた後に生ごみを細かくしてから、町内の農業法人でたい肥化処理を行い、草地に還元されます。水切りネットが生ごみの袋に入っていたり、二重袋で出した場合、生ごみの袋を破くときに機械に負荷がかかって故障の原因となったり、生ごみ以外のものが混ざってしまうと、たい肥の原料として不適切となる場合があります。
お手数をおかけしますが「生ごみ」を出す場合は、水切りをしてから水切りネットとは分別し、二重袋にしないようにお願いします。



質問2 ごみを収集する時間は、何時から始まりますか?



回答2 8時10分過ぎから、収集業者が各ごみステーションのごみを収集するために動き始めます。そのため、ごみを出す場合は遅くとも8時までに、ごみステーションに出すようにしましょう。



雄武町では、ごみの減量化やリサイクルの推進に取り組んでいます。ごみに対する質問や意見などがある場合は、環境衛生係までお気軽にお問い合わせください。
〔ごみの分け方・出し方ガイド〕もご参照ください。
岡住民生活課環境衛生係



北海道障害者職業能力開発校見学会

北海道障害者職業能力開発校では、入校を希望する人などに訓練内容や寮生活に関する理解を深めていただくことを目的に、見学会を開催します。

日時 7月26日(月) 13時30分
申込期限 7月20日(火)まで
申込方法 北海道障害者職業能力開発校まで問い合わせください。
岡北海道障害者職業能力開発校 訓練第1課
☎ 0125・52・2774

社会福祉

巡回児童相談

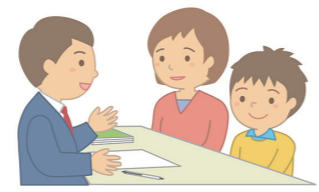
北見児童相談所による巡回児童相談が次の日程で開催されますので、相談を希望される人は保健福祉課社会福祉係へお申し込みください。

開催場所 役場庁舎別館
開催日 10月5日(火)
対象者 18歳未満の児童とその保護者

相談内容 専門の相談員と判定員が様々なサポートを行います。
主なサポート内容
・ 療育手帳等の判定
・ 18歳未満の児童の心や体に関する相談
・ 学校や家庭での問題についての相談
・ 言葉の障がい、身体の障がい等に係る相談
・ その他、児童に関する相談

申込方法 聞き取りによる家庭調査票の作成や、就学校への生活状況の確認が必要となりますので、保健福祉課社会福祉

係まで問い合わせください。
※希望者が多い場合や相談内容によっては、ご希望の日程から調整させていただきます。
申込期限 8月20日(金)
保健福祉課 社会福祉係



令和3年度 雄高祭および花火打ち上げの実施についてのお知らせ

7月10日(土)と11日(日)に雄高祭を開催いたします。雄高祭への入場は、新型コロナウイルス感染予防のためチケット制となりますのでご了承ください。

また、雄武高校が創立70周年を迎えるにあたり、地域の皆さんに日頃の感謝を伝えるとともに、雄高生が新型コロナウイルスに負けず学校祭をやり遂げた証として、11日(日)の19時30分から花火を打ち上げます。

花火は一般公開となりますので、観覧を希望される方は、雄武高校陸上グラウンドにお越しください。

なお、駐車場は台数が限られていますので、車での来校はご遠慮いただくとともに、周辺での路上駐車をしないようにご協力をお願いします。

花火打ち上げ日 7月11日(日) 19時30分~20時の間(予定) <4分程度>
打ち上げ場所 雄武高校野球場
観覧場所 陸上グラウンド
新型コロナウイルス感染防止対策
①事前の手洗いや消毒、マスク着用を徹底する。
②観覧の際は、周囲の生徒とソーシャルディスタンスを取る。
その他
①飲食禁止。ごみはお持ち帰りください。
②雨天、強風の場合は急遽中止する場合があります。
③一般の方は自家用車での来校を遠慮してください。
④打ち上げ時、花火の破裂音が鳴りますのでご了承ください。

