

雄図ぴあ 館内施設のご紹介

読書カウンター& 読書テラス

読書カウンターは一面ガラス張り、夏は近くにある若草保育所から子どもたちの元気な姿が見られるほか、オホーツク海も一望することができます。
テラス席では、雄大なオホーツクの海を五感で感じながら本を読むことができます。



小田切画伯ギャラリー

町出身の洋画家、小田切訓さんから寄贈された絵画を展示しています。
全35点を寄贈していただいたため、定期的に入れ替え、展示していきます。



カフェカウンター

新図書館では、コンセプトのひとつである「居心地の良さ」を体感してもらうため、カフェカウンターを設けています。
カフェカウンターにはコーヒーサーバーを常備するほか、南側出入口には自動販売機も設置しています。



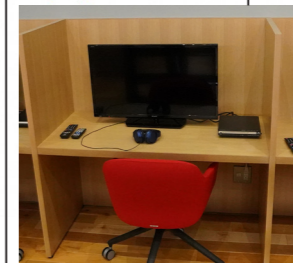
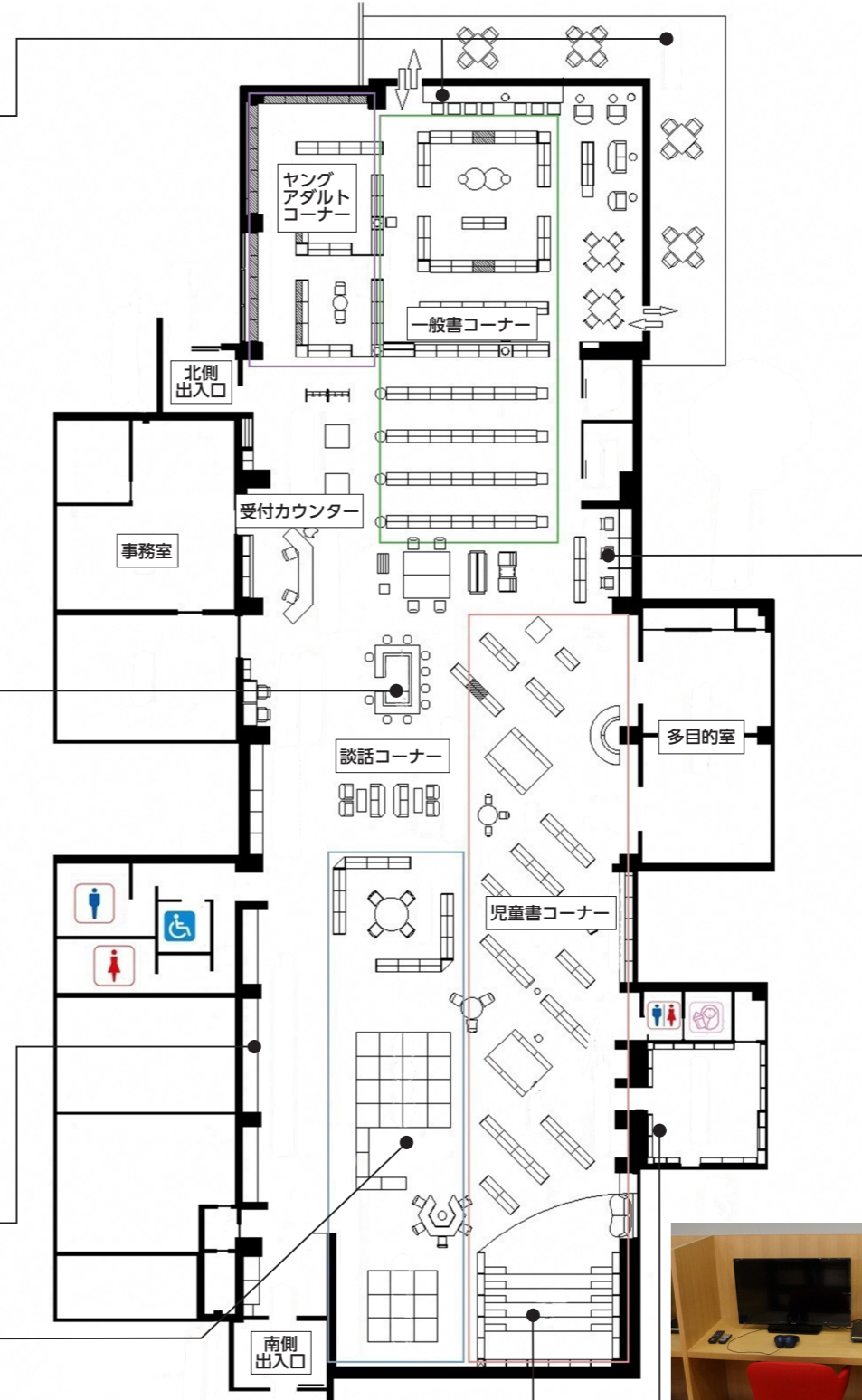
本の森

本棚が階段状になった「本の森」は、靴を脱いで子どもたちがゆっくと読書を楽しむことのできる遊び心あふれる空間です。
また、森の根元には隠し小部屋が…



地域資料・郷土資料コーナー

雄武町をはじめ、オホーツク管内の歴史について書かれた本のほか、道内の自治体から寄贈を受けた市町村史などを所蔵しています。
また、昔の家庭の様子や、漁業や農業で使用されてきた器具などを展示し、当時の営みを見て知ることができます。



視聴覚ブース

図書館所蔵のDVDを視聴できます。
1人掛けで3ブース配備しています。ご利用の際は、受付カウンターで申し込みください。



おはなしのへや

乳幼児向けの絵本と紙芝居を置いて、定期的に「おはなし会」を開催する予定です。
また、隣には子ども用トイレと授乳室を設置して、乳幼児連れの保護者が使いやすいスペースになっています。