

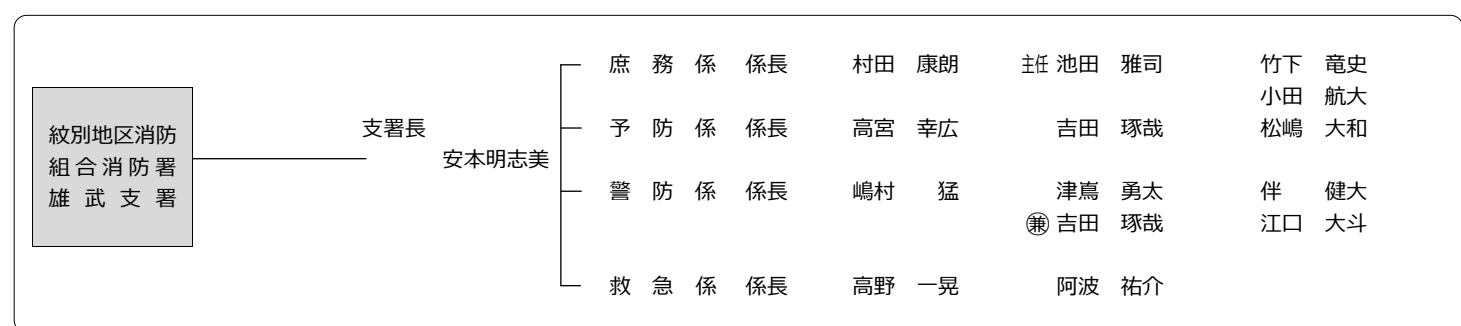
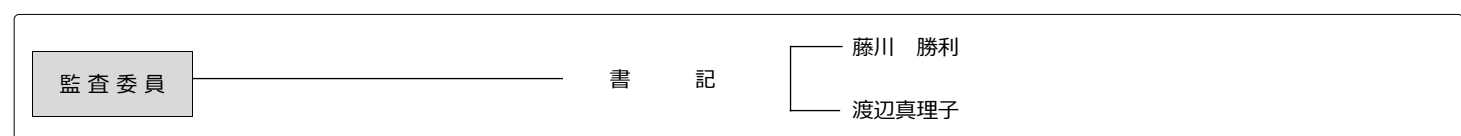
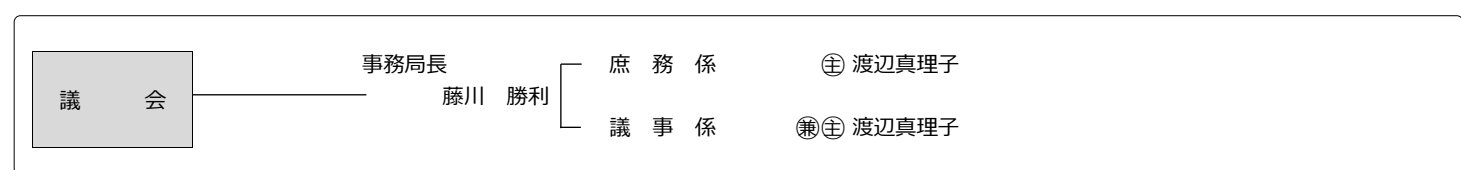
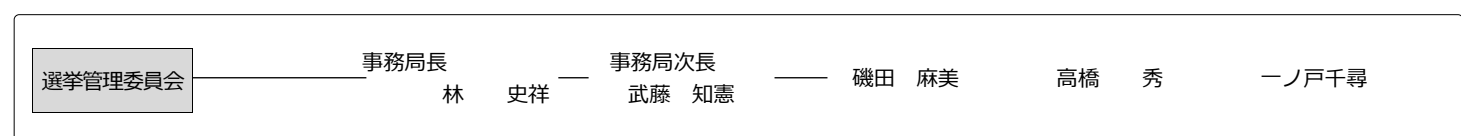
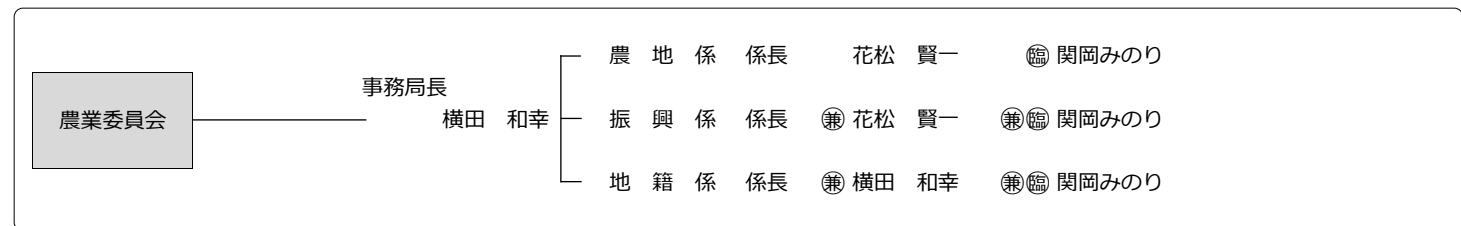
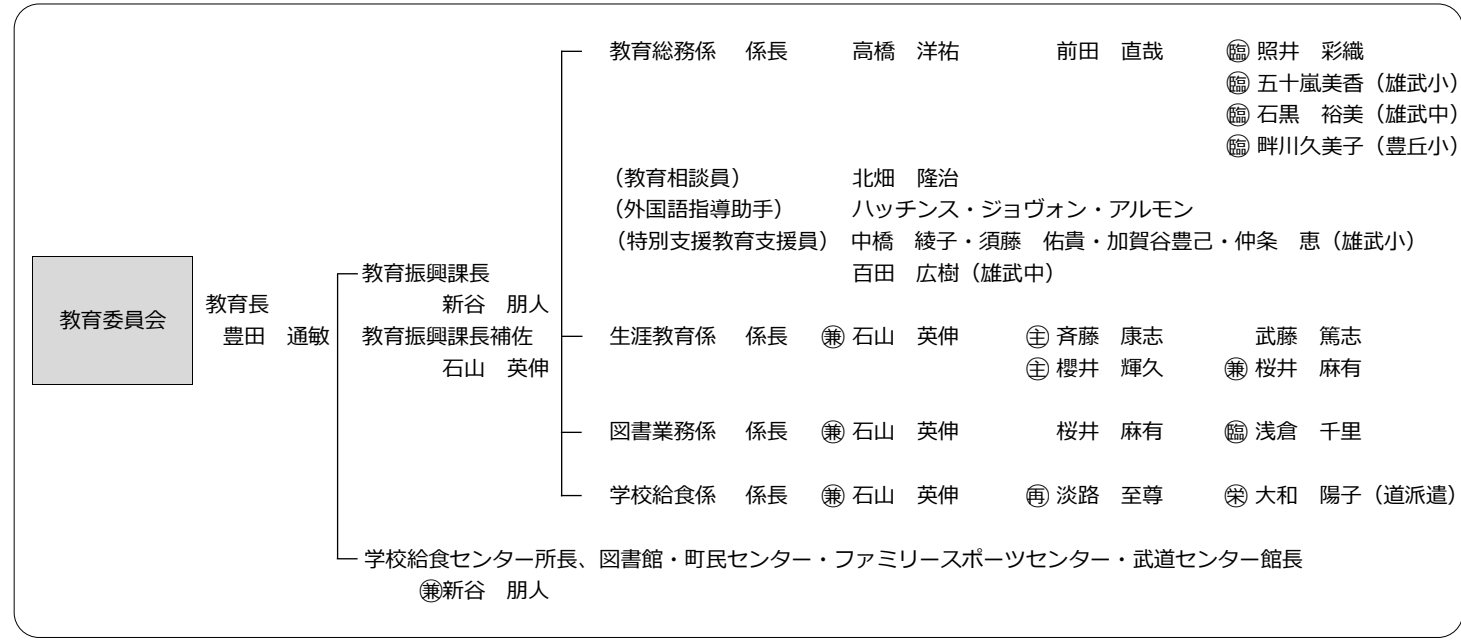
雄武町 人事機構一覽表

(平成 30 年 5 月 1 日現在)

町長

中川原秀樹

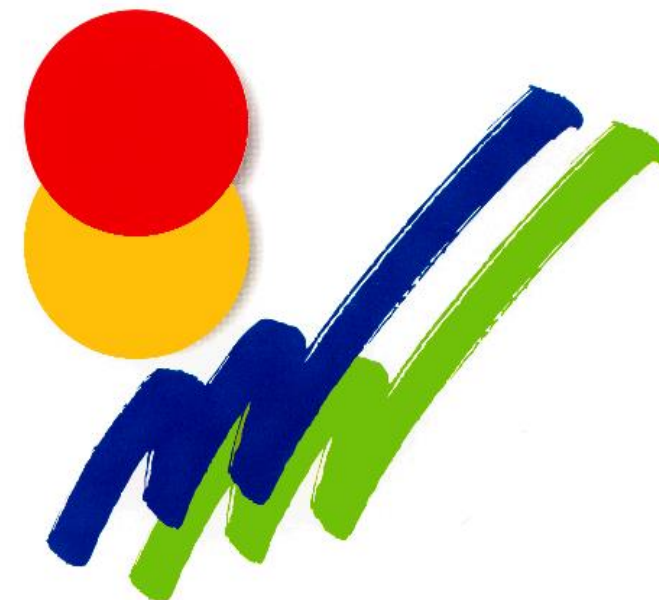
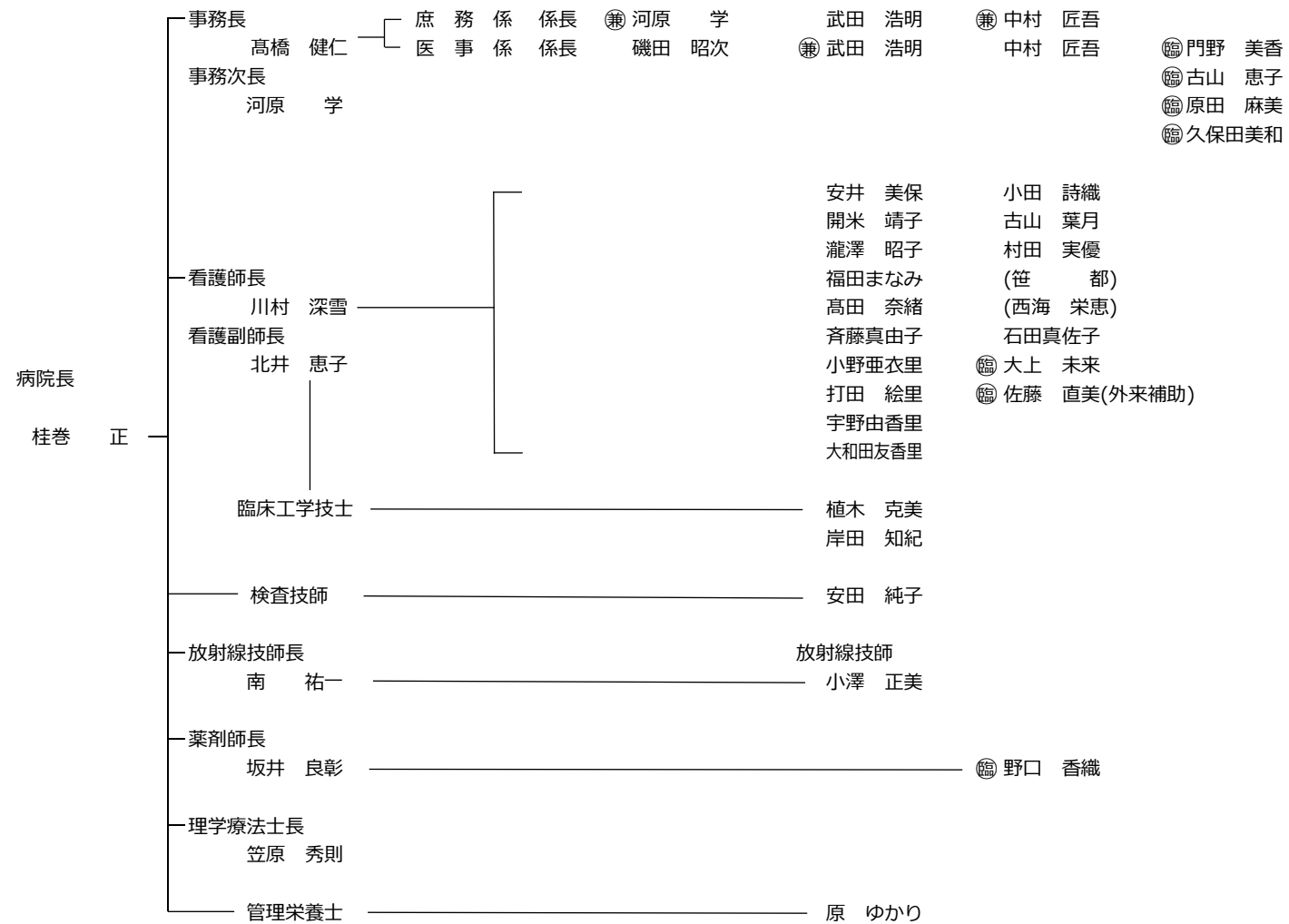
総務課長 林 史祥	庶務係 係長 武藤 知憲 職員厚生係 係長 兼 武藤 知憲 情報統計係 係長 内宮 真希	兼 磯田 麻美 高橋 秀 兼 磯田 麻美 兼 高橋 秀 兼 池田 俊隆	一ノ戸千尋 兼 掛川原こずえ 兼 一ノ戸千尋 兼 掛川原こずえ (栗本 夕菜)
財務企画課長 佐々木幸博 財務企画課長補佐 大水 寛仁	財政係 係長 松田 智子 企画調整係 係長 兼 大水 寛仁	千葉 峰矢 今 良太 砂原 雄爾 本村 昂平	兼 麻生 裕子
税財管理課長 中村 文隆	課税係 係長 川口 敦史 収納係 係長 樋山 隆志 管財係 係長 兼 中村 文隆	兼 柳谷 周一 結城 直也 吉田 達也 八重樫 貢	山口 季江 毛利 宗義 兼 村田 悦猛
住民生活課長 安井 雅憲	戸籍住民係 係長 澁谷 有紀 環境衛生係 係長 山口 雄也 住民活動係 係長 兼 安井 雅憲	柴谷 圭拓 山根 龍哉 小俣 博和	西方 苗 濱野 航汰
保健福祉課長 山崎 佳之 保健福祉課長補佐 林崎 光也	保健係 係長 保 小野 美和 保険給付係 係長 前田 忠和 社会福祉係 係長 兼 林崎 光也	保 黒澤 奈未 保 須藤 奈摘 兼 田中あゆみ 滝谷 貴大 高橋 奨 佐々木広太郎 中西 厳太	保 桜井 麻帆 兼 内野 憲子 兼 大和田恵一子 藤田 祐也 兼 坂元 瑞穂
地域包括支援センター所長 兼 山崎 佳之 地域包括支援センター副所長 佐々木希美枝	介護予防係 係長 兼 保 佐々木希美枝 在宅支援係 係長 保 渡邊 夕喜	保 ① 億貞 綾美 兼 ① 山本 和義 兼 ① 田中 元治 ① 山本 和義 ① 田中 元治 兼 保 黒澤 奈未	兼 ① 面 慎一
保育所長 大水 麻理	児童保育係 係長 斉藤 智美 兼 若草保育所主任保育士	藤澤 健人	兼 兼 田中あゆみ
児童センター館長 兼 大水 麻理	児童センター係 係長 兼 大水 麻理	田中 健二 田中 宏典	兼 西田ひかり
産業振興課長 横田 和幸 産業振興課長補佐 辻栄 浩二	農務係 係長 小野 隆行 農地整備係 係長 苫米地幸二 林務係 係長 渡部 憲一 水産係 係長 高田 勉 商工観光係 係長 福田 泰弘 (地域おこし協力隊) 佐藤 寧	兼 落合 俊公章 兼 龍本 落合 俊公章 兼 龍本 章 兼 松井 達哉 兼 椎名 真輝 松井 達哉	兼 兼 齊藤 貴史 兼 齊藤 貴史
建設水道課長 兼 浄化センター所長 田原 慎也 建設水道課長補佐 永井 栄次	土木管理係 係長 兼 田原 慎也 都市計画係 係長 兼 永井 栄次 水道業務係 係長 兼 江田 一夫 水道係 係長 江田 一夫 下水道係 係長 下斗米 勇 建築係 係長 兼 田原 慎也	兼 岡濱 剛 兼 大庭 悟 田中 良平 兼 田中 良平 作田 竜人 佐々木 誠 横道 史也 兼 長谷川 潤	蛭子 恭祐 兼 和田 保弘 兼 蛭子 恭祐 兼 木下 陽子 兼 宇野 安久
会計管理者 澤田 朋朗	会計係 物品出納係	郡 早紀 兼 郡 早紀	



※「国民健康保険病院」「介護老人保健施設ハマナス」は裏面に登載

【凡例】 兼～兼務、主～主査、保～保健師、兼～管理栄養士・栄養教諭、再～再任用職員、
①～介護支援専門員、臨～臨時職員、()～休職・休業職員

国民健康保険病院



海・山・人 ひびきあう町
オホーツク
雄武町

雄武町民憲章 (町民の誓い)

雄武町民わたしたちは、オホーツクのきびしい自然を生かし、父祖・先人の労苦を感謝しながら、郷土愛にみちた町づくりと、ひとりひとりのしあわせのため、一すこやかに、なごやかに、まめやかに一励まし合い、希望と自信をもって、生きがいある生活につとめ、たしかな未来につながる信条をかかげて、朝夕守りとおすことを誓い合います。

- 一、自然を生かし 住みよい環境をつくりまします。
- 一、きまりを守り 明るい社会をつくりまします。
- 一、ともに助け合い 楽しい職場をつくりまします。
- 一、元気に働き 豊かな家庭をつくりまします。
- 一、希望に生き たくましい雄武町民となります。

昭和四十六年三月十九日制定

介護老人保健施設ハマナス

