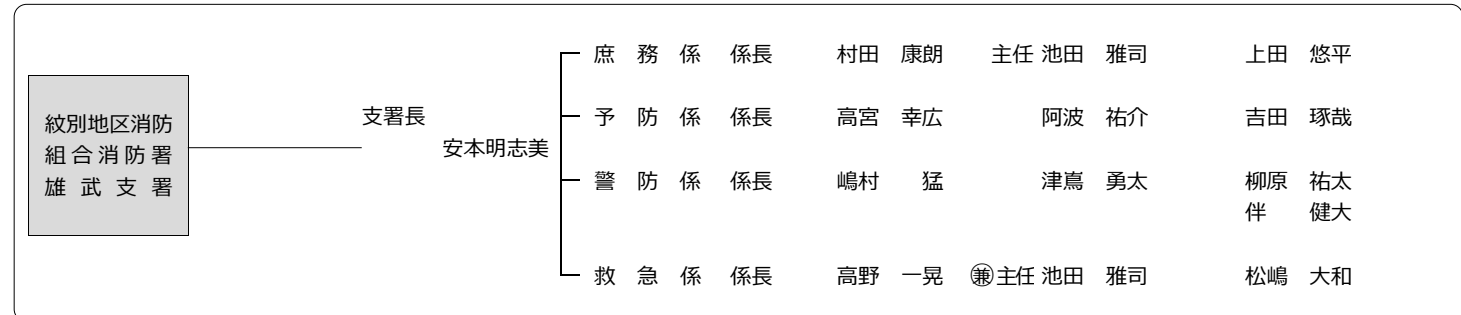
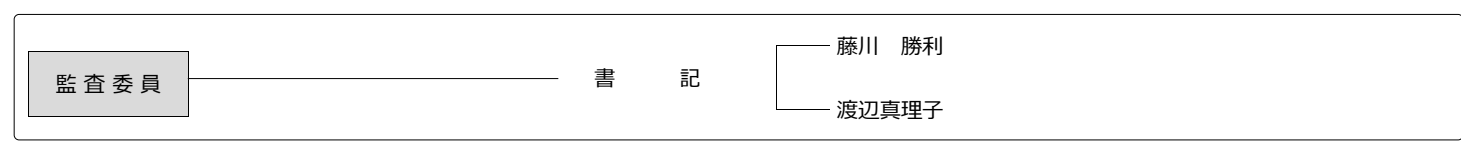
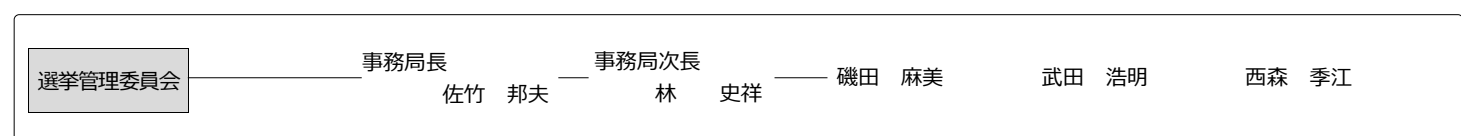
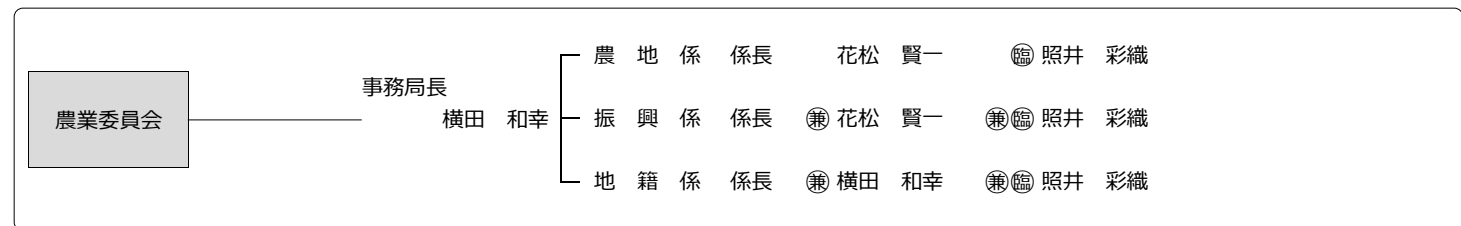
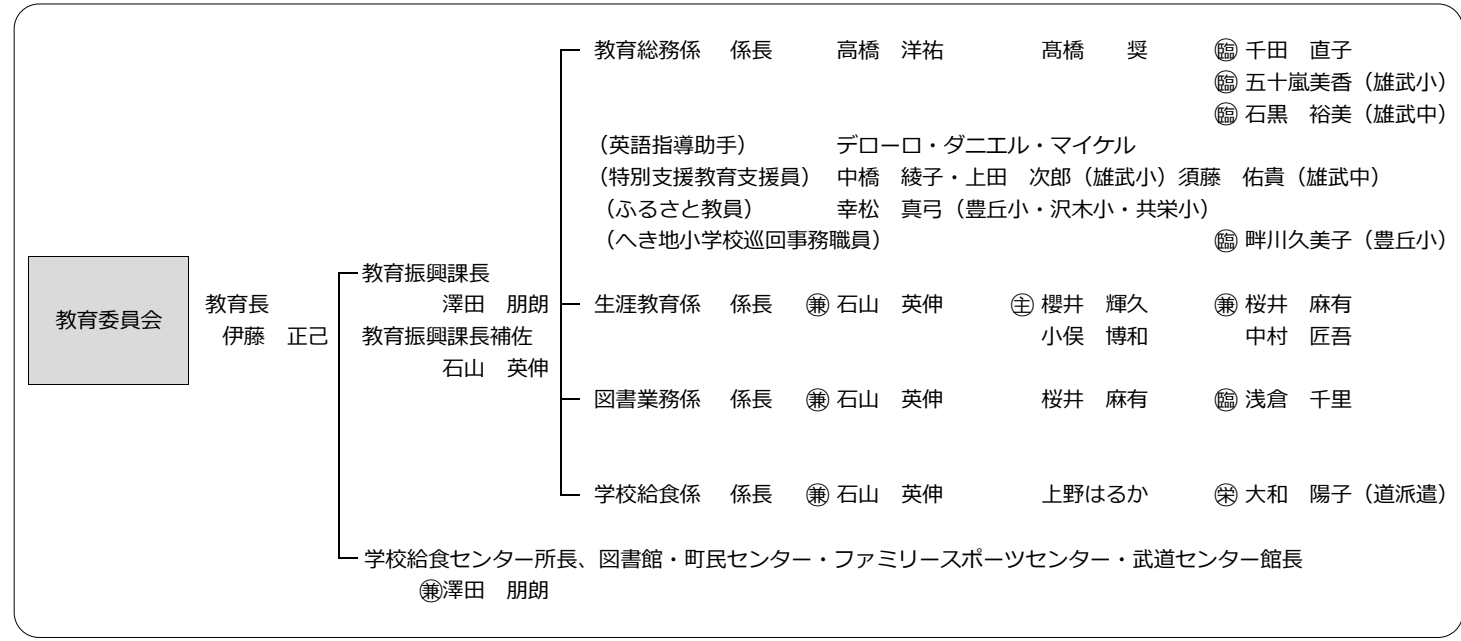
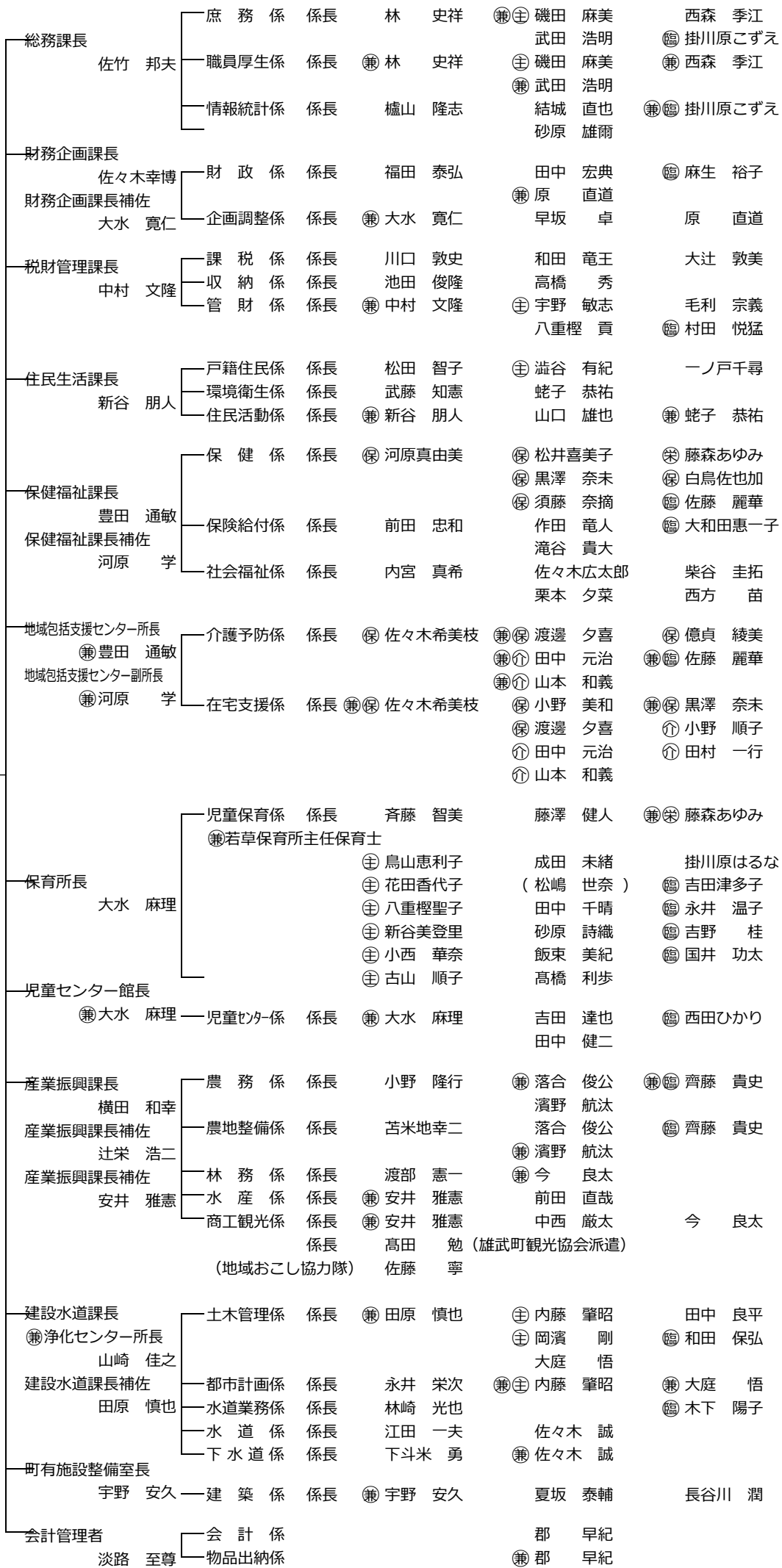


# 雄武町 人事機構一覽表

(平成 28 年 5 月 1 日現在)

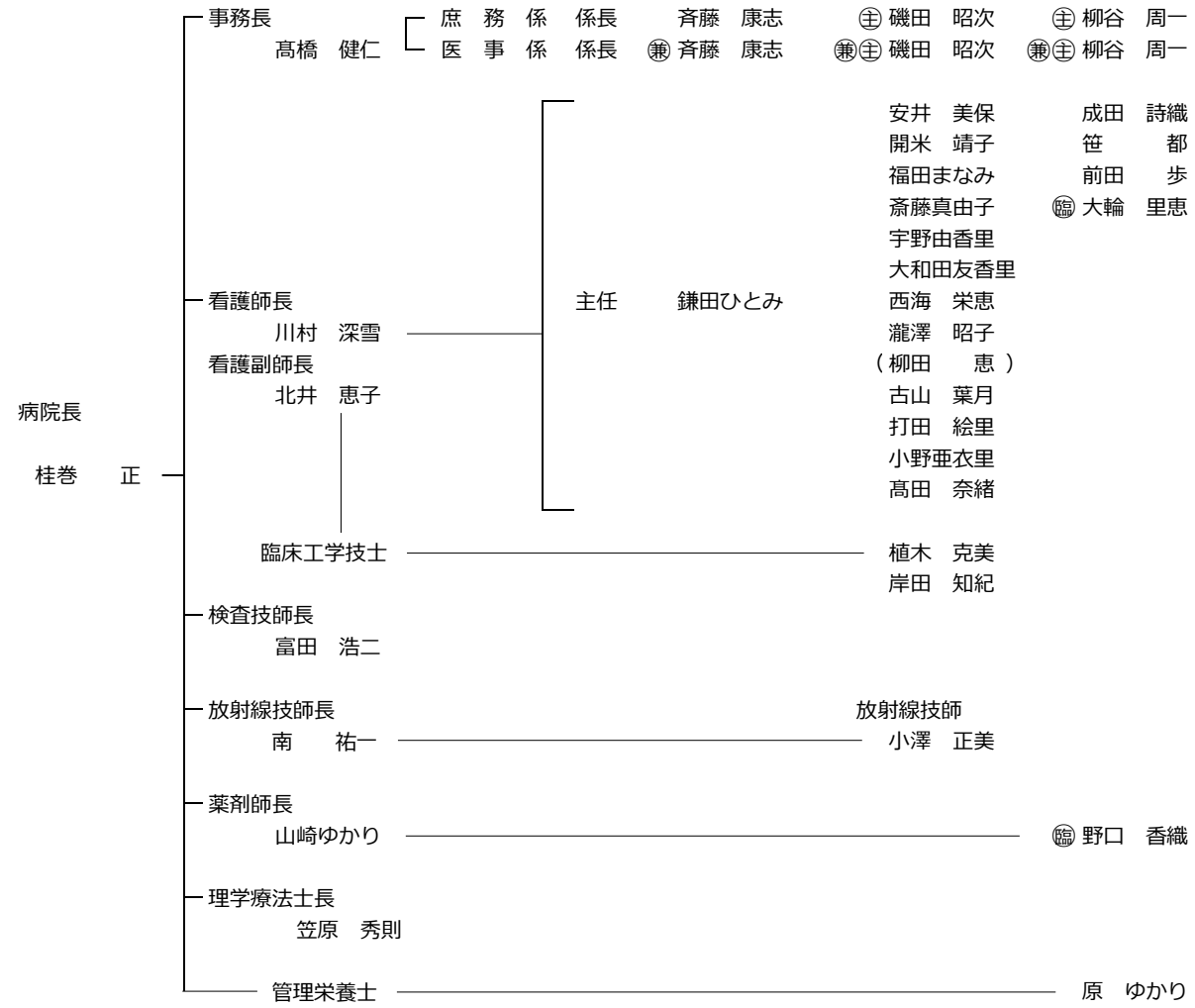
町長 中川原秀樹 — 副町長 原 正美



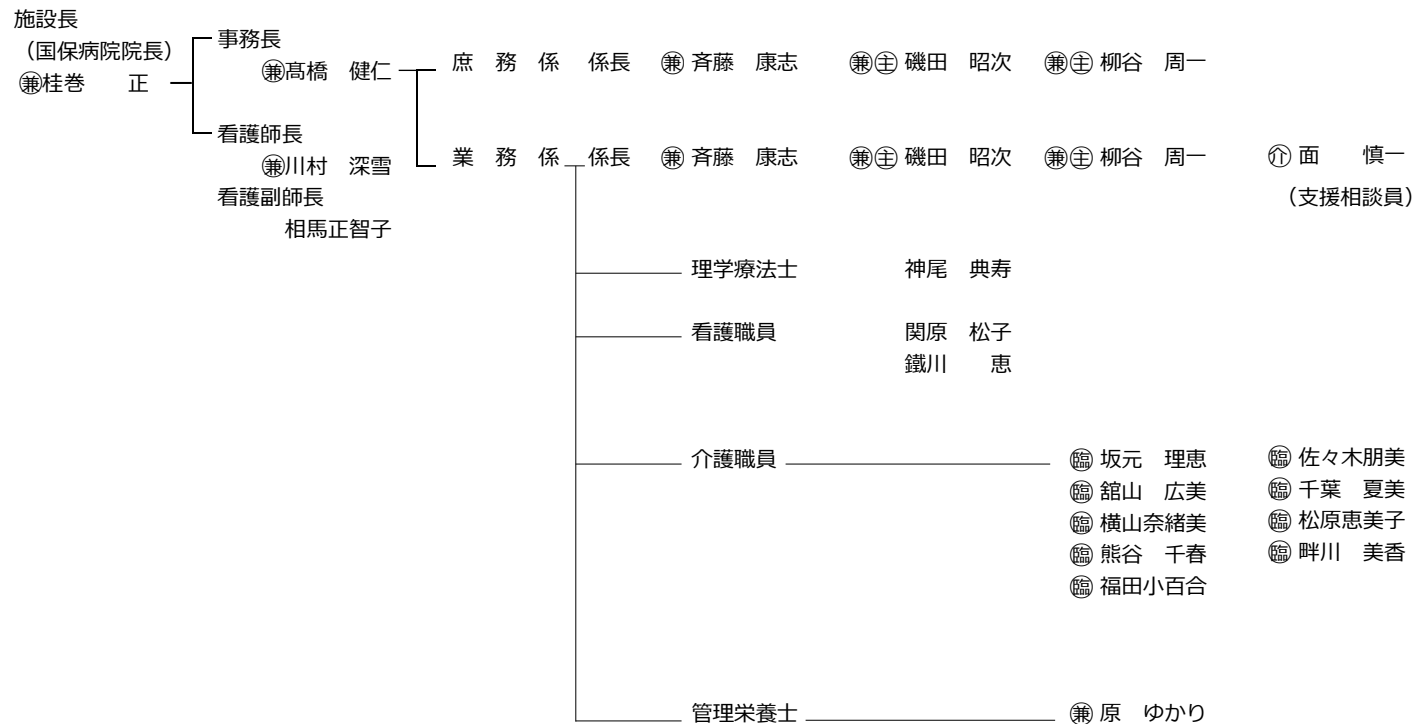
※「国民健康保険病院」「介護老人保健施設ハマナス」は裏面に登載

凡例 兼～兼務、⊕～主査、保～保健師、保～管理栄養士・栄養教諭、⊕～介護支援専門員、臨～臨時職員  
( )～育児休業職員

国民健康保険病院



介護老人保健施設ハマナス



海・山・人 ひびきあう町  
オホーツク  
雄武町

雄武町民憲章 (町民の誓い)

雄武町民わたしたちは、オホーツクのきびしい自然を生かし、父祖・先人の労苦を感謝しながら、郷土愛にみちた町づくりと、ひとりひとりのしあわせのため、一すこやかに、なごやかに、まめやかに一励まし合い、希望と自信をもって、生きがいある生活につとめ、たしかな未来につながる信条をかかげて、朝夕守りとおすことを誓い合います。

- 一、自然を生かし 住みよい環境をつくります。
- 一、きまりを守り 明るい社会をつくります。
- 一、ともに助け合い 楽しい職場をつくります。
- 一、元気に働き 豊かな家庭をつくります。
- 一、希望に生き たくましい雄武町民となります。

昭和四十六年三月十九日制定